

PROJEKT DOMU

TULON

DCP352

107,78m²

Autorzy projektu: dr inż. arch. Ludwika Juchniewicz-Lipińska, mgr inż. arch. Małgorzata Stanejko

OPIS PROJEKTU

Energooszczędny dom z użytkowym poddaszem o nowoczesnym wyglądzie, co podkreślone zostało ciekawie zaaranżowanym wejściem i drewnianymi elementami elewacji. Atutem domu jest duża, ustawna kuchnia ze spiżarnią. Na parterze znajduje się również salon z dwoma wyjściami na taras, dodatkowy pokój i łazienka. Poddasze podzielono między dwie sypialnie, łazienkę i pomieszczenie gospodarcze, mogące służyć jako pralnia lub schowek. Dzięki zastosowaniu podłużnej lukarny, w pokoju na poddaszu jest więcej miejsca niż przy tradycyjnych skosach.

cena projektu

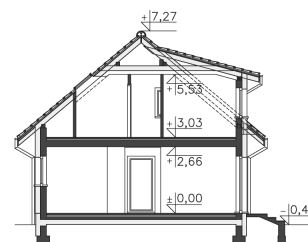
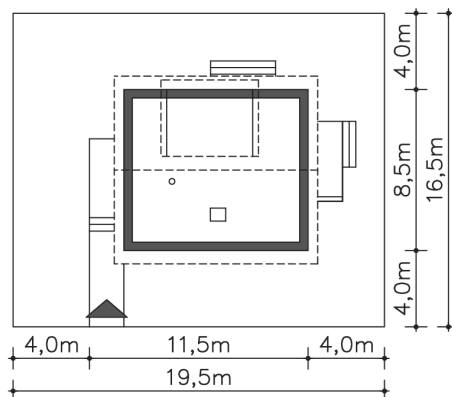
4 870 zł z VAT

Powierzchnia użytkowa	107,78m ²
Pow. zabudowy	89,01m ²
Wys. kalenicy	7,72m
Kąt nachylenia dachu	40
Min. szerokość działki	19,50m

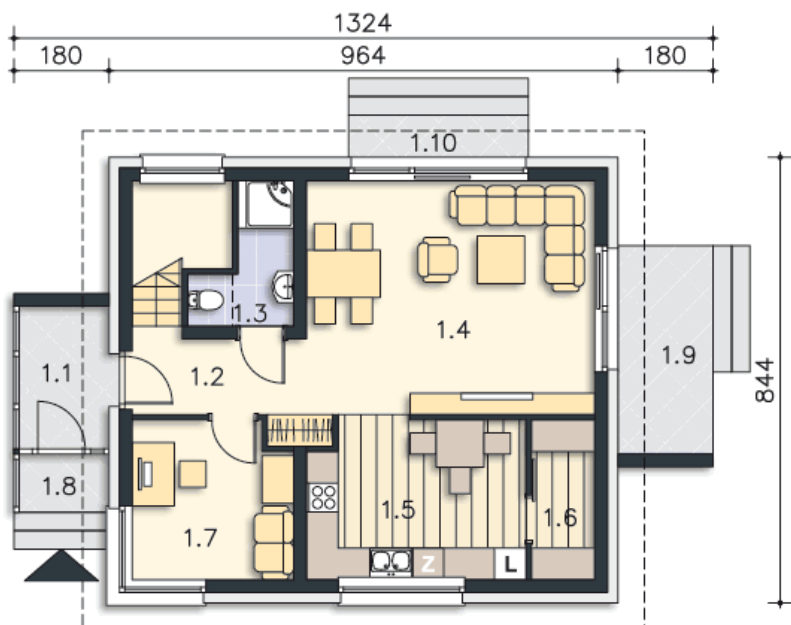
ZAPOTRZEBOWANIE ENERGETYCZNE

EU_{co} = 24.62 kWh/(m²rok)EP = 68.06 kWh/(m²rok)

Projekt zgodny z WT2021



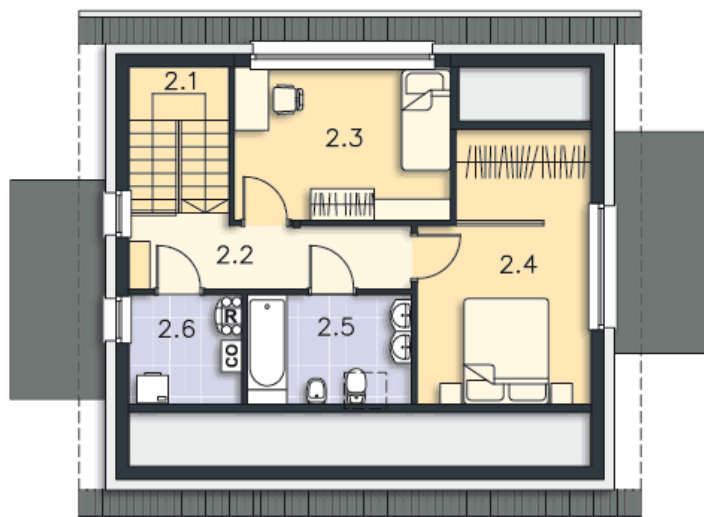
PARTER



62.48M²

1.1 Wiatrołap	4.5m ²
1.2 Komunikacja	5.62m ²
1.3 Łazienka	3.77m ²
1.4 Pokój dzienny	23.99m ²
1.5 Kuchnia	12.26m ²
1.6 Spiżarnia	3.55m ²
1.7 Pokój	8.79m ²
1.8 Podest	1.87m ²
1.9 Taras	7.11m ²
1.10 Taras	2.72m ²

PODDASZE



45.3M²

2.1 Schody	5.2m ²
2.2 Komunikacja	6.87m ²
2.3 Pokój	11.85m ²
2.4 Pokój	12.97m ²
2.5 Łazienka	4.98m ²
2.6 Pralnia, c.o.	3.43m ²