

PROJEKT DOMU

# TRURO

LMB102

120,51m<sup>2</sup>

PROMOCJA NA PROJEKTY DOMÓW ŚREDNIEJ  
WIEKOŚCI OD 100M<sup>2</sup> DO 150M<sup>2</sup>

- 400 zł



cena projektu

**4 390 zł** z VAT 4790 zł

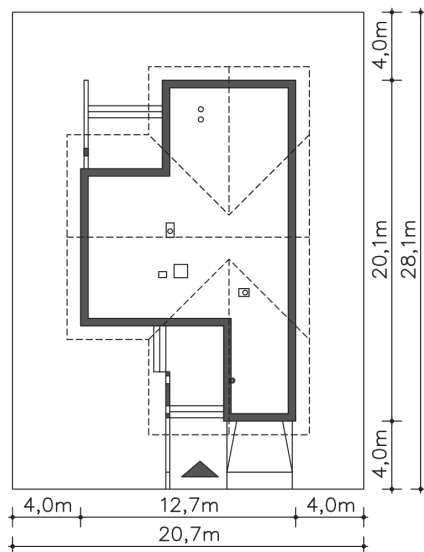
Powierzchnia użytkowa	120,51m <sup>2</sup>
Garaż	18,07m <sup>2</sup>
Kotłownia	5,74m <sup>2</sup>
Pow. zabudowy	181,63m <sup>2</sup>
Wys. kalenicy	6,64m
Kąt nachylenia dachu	30
Powierzchnia dachu	302,60m <sup>2</sup>
Min. szerokość działki	20,70m

## ZAPOTRZEBOWANIE ENERGETYCZNE

EU<sub>co</sub> = 47.51 kWh/(m<sup>2</sup>rok)

EP = 69.9 kWh/(m<sup>2</sup>rok)

Projekt zgodny z WT2021

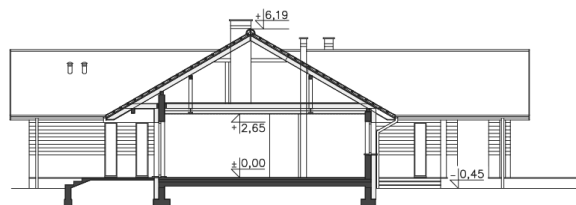


Autorzy projektu: dr inż. arch. Ludwika Juchniewicz-Lipińska, dr inż. arch. Miłosz Lipiński

## OPIS PROJEKTU

Tradycyjny dom parterowy o wydłużonej bryle, która została zaprojektowana z myślą o węższych działkach. W takim układzie w domu wygodnie zmieści się garaż z praktycznym przejściem przez kotłownię do wiatrołapu. Za nimi znajduje się osobna strefa prywatna z trzema ustawnymi sypialniami, a ostatnia to apartament małżeński z własną łazienką i garderobą. Część dzienna to otwarta przestrzeń salonu, dużej kuchni, w której można zastosować tzw. wyspę oraz jadalnię, która łączy funkcjonalnie oba pomieszczenia. Na uwagę zasługuje także zadaszony taras. Wszystkie pomieszczenia są ładnie oświetlone światłem naturalnym, z wyjątkiem małego pomieszczenia pomocniczego, który znajduje się w środku domu.

Poprzednia nazwa projektu: Pyszny - C322



PARTER



144.32M<sup>2</sup>

1.1 Wiatrołap	5.56m <sup>2</sup>
1.2 Komunikacja	14.66m <sup>2</sup>
1.3 Kuchnia	12.47m <sup>2</sup>
1.4 Pokój dzienny	25.24m <sup>2</sup>
1.5 Pom.gosp.	2.59m <sup>2</sup>
1.6 Łazienka	7.29m <sup>2</sup>
1.7 Garderoba	4.01m <sup>2</sup>
1.8 Łazienka	3.24m <sup>2</sup>
1.9 Pokój	18.89m <sup>2</sup>
1.10 Pokój	13.34m <sup>2</sup>
1.11 Pokój	13.22m <sup>2</sup>
1.12 Kotłownia	5.74m <sup>2</sup>
1.13 Garaż	18.07m <sup>2</sup>
1.14 Podest	14.85m <sup>2</sup>
1.15 Taras	13.08m <sup>2</sup>