

PROJEKT DOMU

# TROMSO

LMBL47

103,64m<sup>2</sup>

BLACK WEEKEND LIPIŃSCY DOMY

-500 zł



Autorzy projektu: dr inż. arch. Ludwika Juchniewicz-Lipińska, mgr inż. arch. Małgorzata Stanejko

cena projektu

**4 990 zł** z VAT ~~5490 zł~~

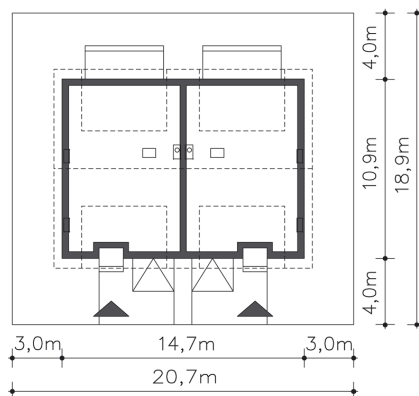
Powierzchnia użytkowa	103,64m <sup>2</sup>
Garaż	16,64m <sup>2</sup>
Pow. zabudowy	79,48m <sup>2</sup>
Wys. kalenicy	10,38m
Kąt nachylenia dachu	45
Powierzchnia dachu	118,60m <sup>2</sup>
Wys. ścianki kolankowej	1,40m
Min. szerokość działki	20,70m

## ZAPOTRZEBOWANIE ENERGETYCZNE

EU<sub>co</sub> = 32.87 kWh/(m<sup>2</sup>rok)

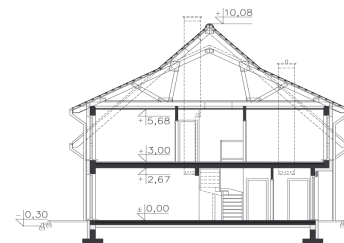
EP = 64.31 kWh/(m<sup>2</sup>rok)

Projekt zgodny z WT2021

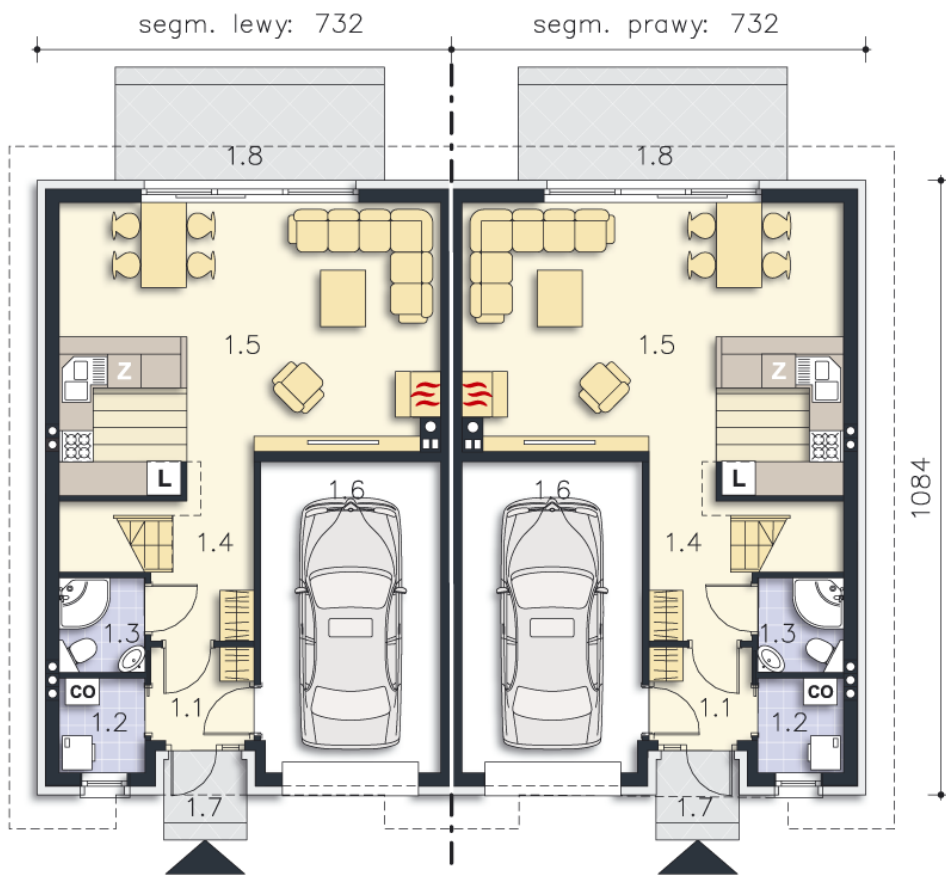


## OPIS PROJEKTU

Jest to projekt ślicznego, małego bliźniaka. Dom ma lekką formę i doskonale rozplanowane wnętrze. Prosta konstrukcja, niewielka powierzchnia, efektowny wygląd sprawia, że jest to idealny projekt dla Twojej inwestycji. Bezkonkurencyjny bliźniak do założeń deweloperskich jak również dla osób chcących niedrogo wybudować dom dwurodzinny. Na parterze znajduje się salon z aneksem kuchennym i częścią jadalnianą, łazienka. Z wiatrołapu jest przejście do garażu i pomieszczenia co. Poddasze to dwa pokoje dla dzieci, duża łazienka oraz wygodna sypialnia dla rodziców. Ten pokój można podzielić na dwa pomieszczenia. Dom jest doskonały również do realizacji, jako szeregowiec i wolnostojący. Zapytaj też o naszą ofertę na projekt zespołu mieszkaniowego.



PARTER

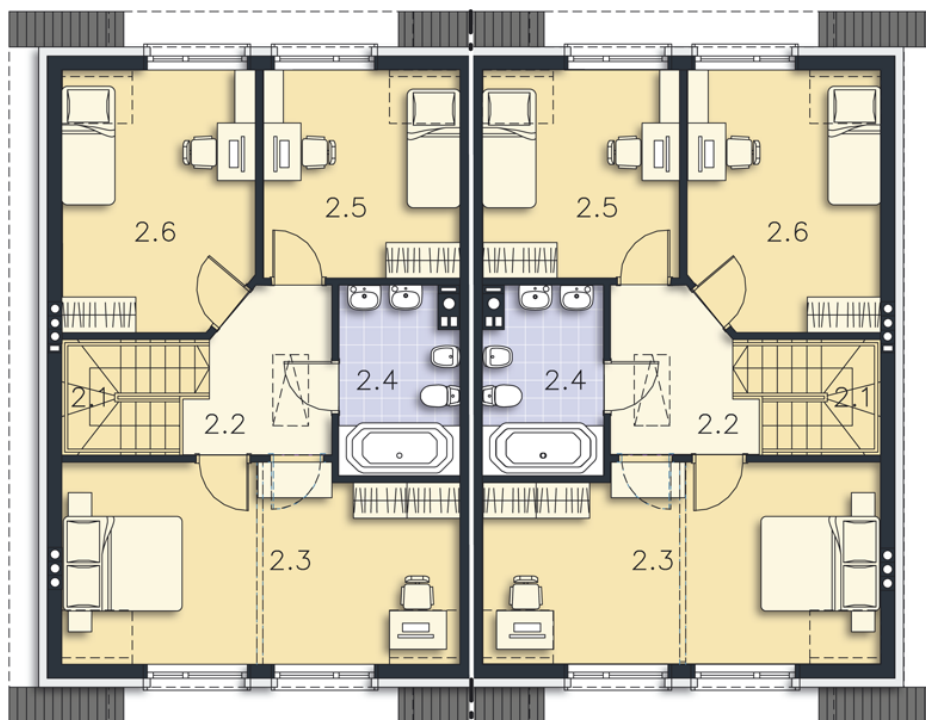


59.78m<sup>2</sup>

1.1 Wiatrołap	2.95m <sup>2</sup>
1.2 Pom.gosp., c.o.	2.49m <sup>2</sup>
1.3 Łazienka	2.51m <sup>2</sup>
1.4 Komunikacja	4.84m <sup>2</sup>
1.5 Salon z kuchnią	30.35m <sup>2</sup>
1.6 Garaż	16.64m <sup>2</sup>
1.7 Podest	1.65m <sup>2</sup>
1.8 Taras	8.07m <sup>2</sup>

PODDASZE

60.5M<sup>2</sup>



2.1 Schody	3.87m <sup>2</sup>
2.2 Hall	5.9m <sup>2</sup>
2.3 Pokój	20.51m <sup>2</sup>
2.4 Łazienka	6.19m <sup>2</sup>
2.5 Pokój	10.81m <sup>2</sup>
2.6 Pokój	13.22m <sup>2</sup>