

PROJEKT DOMU

TROMSO II

LMBL47a

86,63m²



Autorzy projektu: dr inż. arch. Ludwika Juchniewicz-Lipińska, mgr inż. arch. Małgorzata Stanejko

OPIS PROJEKTU

Niewielki dom jednorodzinny dwulokalowy tani w budowie i eksploatacji, do realizacji na jednej działce, z dwuspadowym dachem o kącie nachylenia 40 stopni w dachu głównym i 30 stopni nad lukarnami i daszkiem wejściowym. Polecamy szczególnie dla rodzin wielopokoleniowych oraz dla deweloperów na inwestycje na małych działkach. Życie rodzinne domu koncentruje się na parterze, gdzie znalazło się miejsce dla przestronnego, dobrze doświetlonego pokoju dziennego wraz z jadalnią i aneksem kuchennym oraz łazienki, w której zlokalizowano kocioł gazowy. Jednostronny dach nad lukarnami powiększa powierzchnię użytkową na poddaszu, gdzie znajduje się prywatna strefa sypialniana z wygodnymi trzema pokojami i łazienką. W projekcie przewidziano ogrzewanie kotłem na gaz. Możliwa jest zmiana ogrzewania na pompę ciepłą.

cena projektu

6 870 zł z VAT

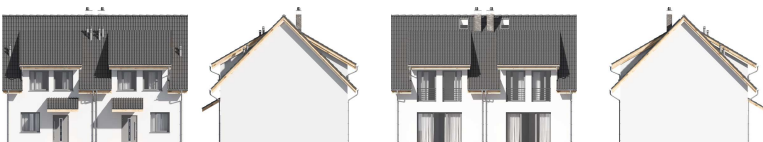
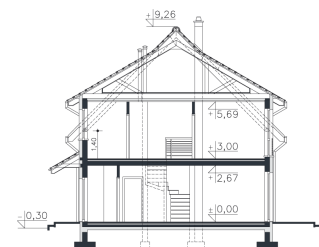
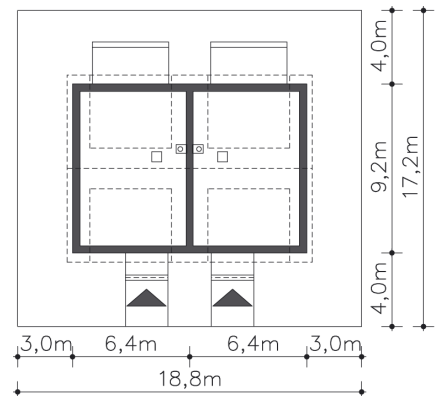
Powierzchnia użytkowa	86,63m ²
Pow. zabudowy	58,65m ²
Wys. kalenicy	9,56m
Kąt nachylenia dachu	45
Powierzchnia dachu	118,60m ²
Wys. ścianki kolankowej	1,40m
Min. szerokość działki	9,40m

ZAPOTRZEBOWANIE ENERGETYCZNE

EU_{co} = 31.91 kWh/(m²rok)

EP = 63.17 kWh/(m²rok)

Projekt zgodny z WT2021



PARTER



43.5M²

1.1 Wiatrołap	2.37m ²
1.2 Przedpokój	1.89m ²
1.3 Kuchnia	5.99m ²
1.4 Salon, jadalnia	28.76m ²
1.5 Łazienka, c.o.	4.49m ²
1.6 Podest	2.76m ²
1.7 Pokój	8.3m ²

PODDASZE

43.13M²

2.1 Schody	3.09m ²
2.2 Hall	3.41m ²
2.3 Łazienka	6.18m ²
2.4 Pokój	10.28m ²
2.5 Pokój	11.35m ²
2.6 Pokój	8.82m ²

