

PROJEKT DOMU

TROGIR II

DCP406a

161,12m²

BLACK WEEKEND LIPIŃSCY DOMY

-500 zł



Autorzy projektu: dr inż. arch. Ludwika Juchniewicz-Lipińska

cena projektu

3 770 zł z VAT 4270 zł

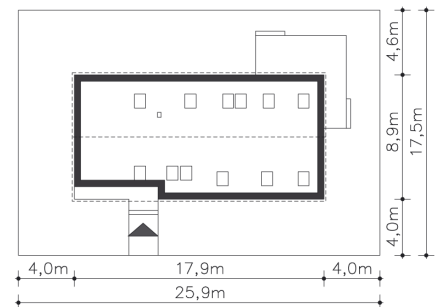
Powierzchnia użytkowa	161,12m ²
Garaż	23,48m ²
Kotłownia	6,04m ²
Pow. zabudowy	158,24m ²
Wys. kalenicy	8,49m
Kąt nachylenia dachu	45
Powierzchnia dachu	234,90m ²
Wys. ścianki kolankowej	0,98m
Min. szerokość działki	26,50m

ZAPOTRZEBOWANIE ENERGETYCZNE

EU_{co} = 19.6 kWh/(m²rok)

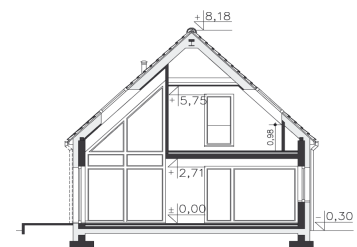
EP = 55.71 kWh/(m²rok)

Projekt zgodny z WT2021



OPIS PROJEKTU

Wersja domu Trogir DCP406 z przeznaczeniem na szeroką działkę. Przestronna, dobrze doświetlona część dzienna z salonem, jadalnią, kuchnią i spiżarnią tworzy doskonałe miejsce do udanego spędzania czasu całą rodziną. Jest tu też miejsce do pracy w gabinecie, który w razie potrzeby może stać się także wygodnym pokojem gościnnym. Część nocna na poddaszu obejmuje trzy sypialnie (dwie takie same i jedną większą po przeciwnej stronie), łazienkę, pralnię i garderobę. Do kotłowni dostaniemy się z garażu, do którego wejście jest bezpośrednie z wiatrołapu.



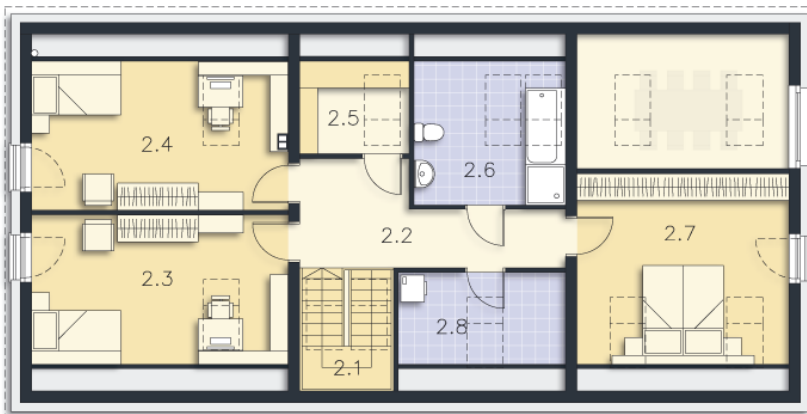
PARTER



115.51M²

1.1 Wiatrołap	7.57m ²
1.2 Korytarz	11.24m ²
1.3 Pokój	10.98m ²
1.4 Salon, jadalnia	37.83m ²
1.5 Kuchnia	11.94m ²
1.6 Spiżarnia	3.17m ²
1.7 Łazienka	3.26m ²
1.8 Kotłownia	6.04m ²
1.9 Garaż	23.48m ²
1.10 Podest	7.08m ²
1.11 Taras	24.28m ²

PODDASZE



81.34M²

2.1 Schody	5.05m ²
2.2 Hall	10.47m ²
2.3 Pokój	14.87m ²
2.4 Pokój	17.77m ²
2.5 Schowek	3.27m ²
2.6 Łazienka	8.37m ²
2.7 Pokój	16.6m ²
2.8 Pralnia	4.94m ²