

PROJEKT DOMU

TROGIR

DCP406

165,02m²

DOM MIESIĄCA KWIETNIA

- 20%



cena projektu

4 776 zł z VAT 5970 zł

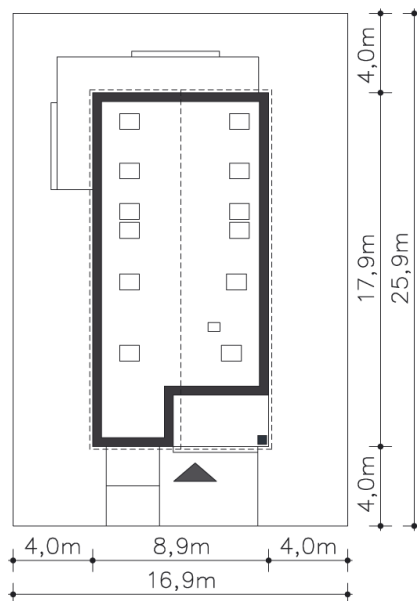
Powierzchnia użytkowa	165,02m ²
Garaż	17,65m ²
Kotłownia	6,03m ²
Pow. zabudowy	158,24m ²
Wys. kalenicy	8,48m
Kąt nachylenia dachu	45
Powierzchnia dachu	234,80m ²
Wys. ścianki kolankowej	1,08m
Min. szerokość działki	16,90m

ZAPOTRZEBOWANIE ENERGETYCZNE

EU_{co} = 19.78 kWh/(m²rok)

EP = 53.89 kWh/(m²rok)

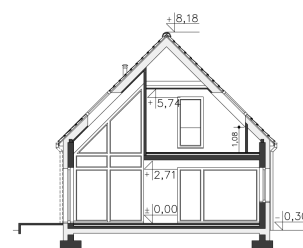
Projekt zgodny z WT2021



Autorzy projektu: dr inż. arch. Ludwika Juchniewicz-Lipińska

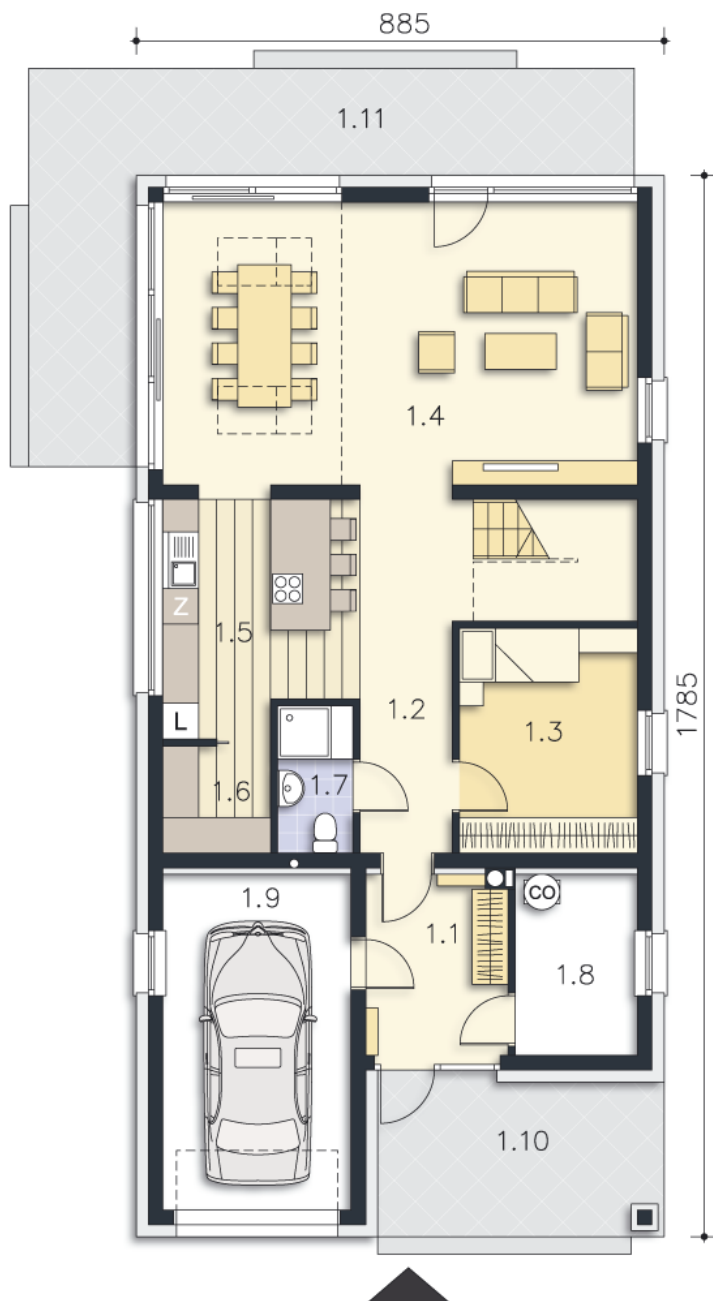
OPIS PROJEKTU

Inwestorom posiadającym wąską działkę, a marzącym o funkcjonalnym domu z poddaszem i dachem dwuspadowym, przedstawiamy projekt Trogir, który pomoże urzeczywistnić te marzenia. Główną przestrzeń parteru zajmuje duży salon z wyjściem na taras, z widną częścią wypoczynkową i wydzielonym miejscem na jadalnię oraz otwarta kuchnia ze spiżarnią. Efektowne, wysokie przeszklenia oraz podniesiony sufit nad jadalnię czynią to miejsce przestronnym i jasnym. Na parterze znajduje się również dodatkowy pokój, który można przeznaczyć na gabinet lub pokój gościnny oraz łazienka. Poddasze to trzy sypialnie, duża łazienka, pralnia i dodatkowe pomieszczenie gospodarcze, które z powroźdzeniem może pełnić funkcję garderoby. Część gospodarczą domu stanowią jednostanowiskowy garaż i kotłownia – oba pomieszczenia z wygodnym dostępem bezpośrednio z wiatrołapu. W projekcie przewidziano ogrzewanie kotłem na gaz. Możliwa jest zmiana ogrzewania na pompę ciepła.





PARTER

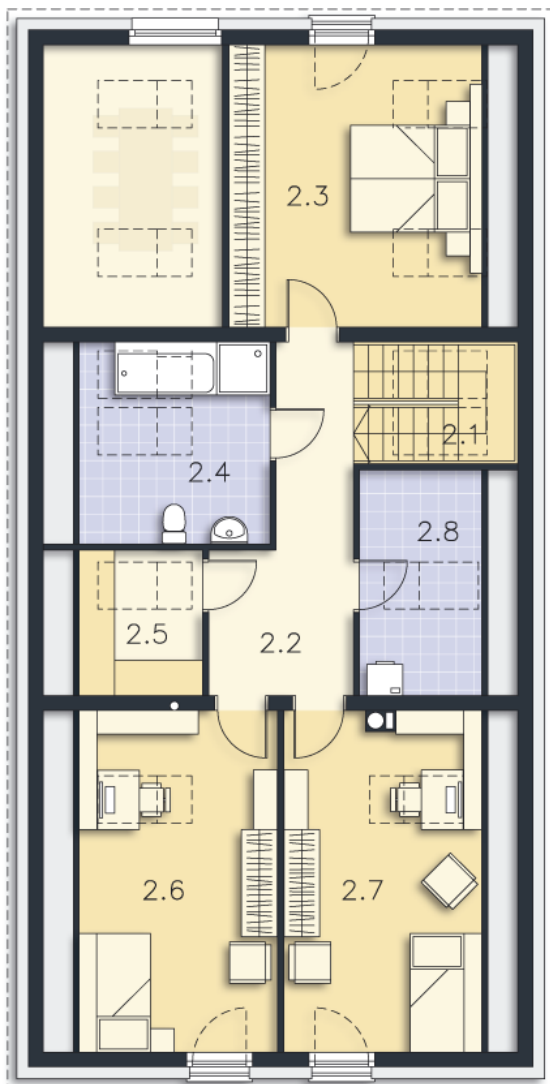


110.48M²

1.1 Wiatrołap	7.36m ²
1.2 Komunikacja	10.87m ²
1.3 Pokój	11.33m ²
1.4 Salon, jadalnia	38.24m ²
1.5 Kuchnia	12.2m ²
1.6 Spiżarnia	3.24m ²
1.7 Łazienka	3.24m ²
1.8 Kotłownia	6.38m ²
1.9 Garaż	17.62m ²
1.10 Podest	12.28m ²
1.11 Taras	27.09m ²

PODDASZE

78.54M²



2.1 Schody	5.26m ²
2.2 Hall	10.45m ²
2.3 Pokój	16.6m ²
2.4 Łazienka	8.37m ²
2.5 Schowek	3.28m ²
2.6 Pokój	14.87m ²
2.7 Pokój	14.71m ²
2.8 Pralnia	5m ²