

PROJEKT DOMU

TRIEST

DCP333

189,78m²



Autorzy projektu: dr inż. arch. Ludwika Juchniewicz-Lipińska, dr inż. arch. Miłosz Lipiński

cena projektu

4 470 zł z VAT

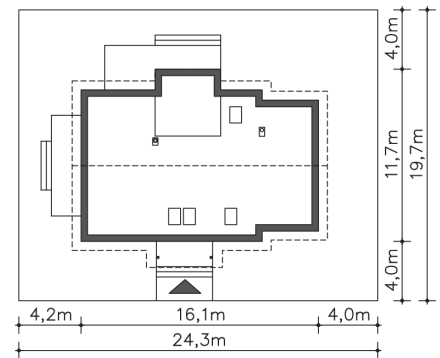
Powierzchnia użytkowa	189,78m ²
Garaż	20,16m ²
Kotłownia	6,65m ²
Pow. zabudowy	168,20m ²
Wys. kalenicy	8,05m
Kąt nachylenia dachu	35
Min. szerokość działki	24,30m

ZAPOTRZEBOWANIE ENERGETYCZNE

EU_{co} = 14.88 kWh/(m²rok)

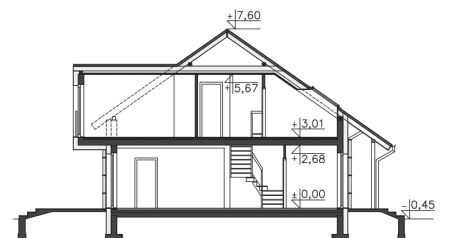
EP = 68.39 kWh/(m²rok)

Projekt zgodny z WT2021

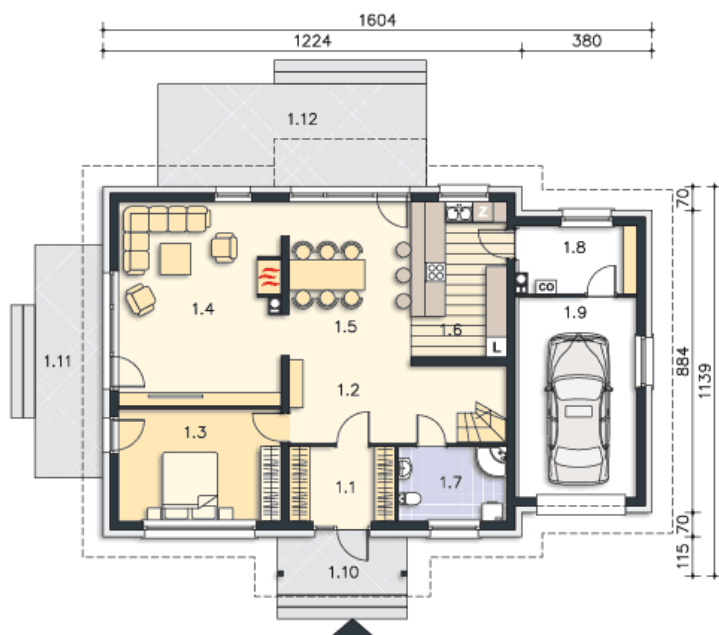


OPIS PROJEKTU

Wygodny i przestronny dom oferujący mieszkańcom ciekawie i bardzo funkcjonalnie zaprojektowane wnętrza. Nieco inaczej niż zwykle została zaprojektowana część kuchenna z jadalnią. Wchodząc do domu z wiatrołapu widzimy ogród przez duże przeszklenia, a na jego tle okazałe będzie wyglądał stół rodzinny. Dodatkowo, usytuowana obok nowoczesna kuchnia może pełnić rolę ozdoby domu. Pokój dzienny jest oddzielony od jadalni ścianą z kominkiem i jest także przestronny dzięki dużym, przeszklonym oknom w ścianie szczytowej, które prowadzą na taras. Na poddaszu znajdują się dwie sypialnie dla dzieci z łazienką i pomieszczeniem pralni oraz wydzielony apartament dla rodziców, który tworzy intrygująca sypialnia, garderoba i pokój kąpielowy.



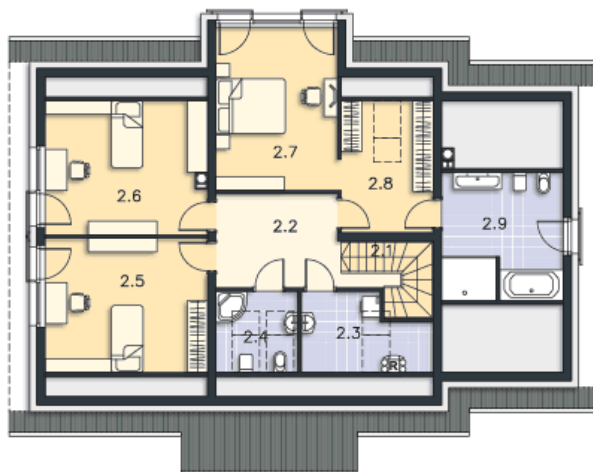
PARTER



127.02M²

1.1 Wiatrołap	6.47m ²
1.2 Komunikacja	12.73m ²
1.3 Pokój	15.55m ²
1.4 Pokój dzienny	28.06m ²
1.5 Jadalnia	18.05m ²
1.6 Kuchnia	12.71m ²
1.7 Łazienka	6.64m ²
1.8 Kotłownia	6.65m ²
1.9 Garaż	20.16m ²
1.10 Podest	6.46m ²
1.11 Taras	13.6m ²
1.12 Taras	23.52m ²

PODDASZE



89.57M²

2.1 Schody	4.21m ²
2.2 Komunikacja	9.9m ²
2.3 Pralnia, c.o.	5.12m ²
2.4 Łazienka	4.12m ²
2.5 Pokój	15.11m ²
2.6 Pokój	14.92m ²
2.7 Pokój	17.34m ²
2.8 Garderoba	8.36m ²
2.9 Łazienka	10.49m ²