

PROJEKT DOMU

TOTORI

117,99m²

DCP269



Autorzy projektu: dr inż. arch. Ludwika Juchniewicz-Lipińska, dr inż. arch. Miłosz Lipiński

OPIS PROJEKTU

Energooszczędny dom o prostej bryle, idealny na wąską działkę. Płaski dach, duże przeszklenia, drewniane i metalowe elementy elewacji podkreślają nowoczesny wygląd budynku. Uwagę zwraca ciekawe, częściowo zadaszone wejście z częściowo oszklonym wiatrołapem. Na parterze zlokalizowano salon z kominkiem, dużymi oknami i wyjściem na taras, funkcjonalną kuchnię z miejscem na stół, wc i pomieszczenie gospodarcze. Na piętrze znajdują się trzy sypialnie i duża łazienka, w której zmieści się wanna, prysznic i pralka.

cena projektu

4 770 zł z VAT

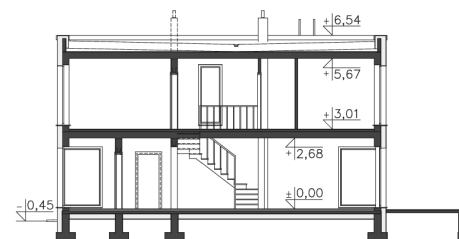
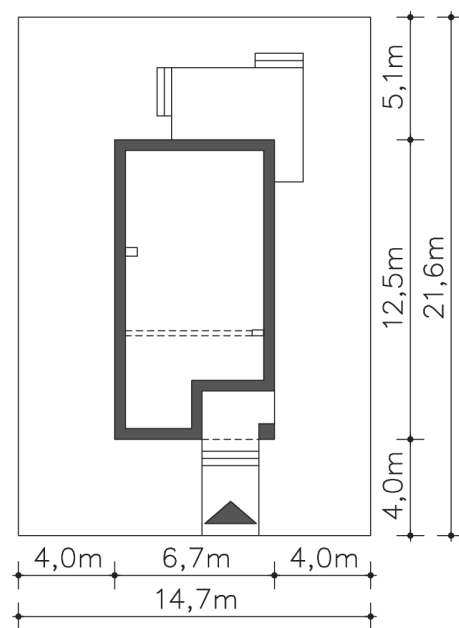
Powierzchnia użytkowa	117,99m ²
Pow. zabudowy	82,60m ²
Wys. kalenicy	6,99m
Kąt nachylenia dachu	1
Powierzchnia dachu	67,30m ²
Min. szerokość działki	14,70m

ZAPOTRZEBOWANIE ENERGETYCZNE

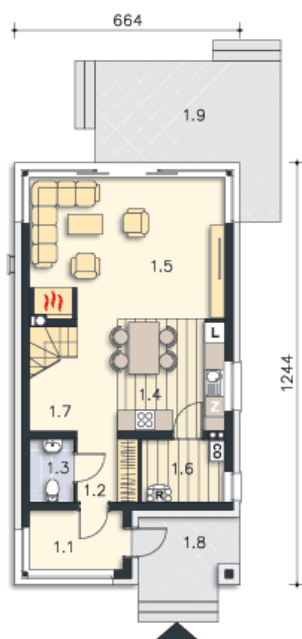
EU_{co} = 24.42 kWh/(m²rok)

EP = 60.18 kWh/(m²rok)

Projekt zgodny z WT2021



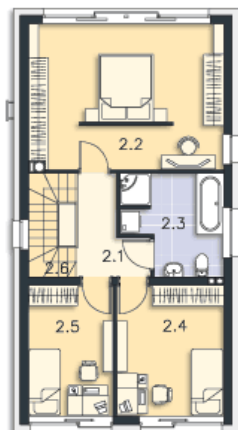
PARTER



55.08M²

1.1 Wiatrołap	4.72m ²
1.2 Komunikacja	3.45m ²
1.3 Wc	2.32m ²
1.4 Kuchnia, jadalnia	14.32m ²
1.5 Salon	23.66m ²
1.6 Pom.gosp., c.o.	4.47m ²
1.7 Schody	2.14m ²
1.8 Podest	6.77m ²
1.9 Taras	18.51m ²

PIĘTRO



62.91M²

2.1 Komunikacja	4.78m ²
2.2 Pokój	24.41m ²
2.3 Łazienka	7.93m ²
2.4 Pokój	12.04m ²
2.5 Pokój	9.51m ²
2.6 Schody	4.24m ²