

Projekt: **Toronto** (DCS04) cena: 2170 zł (segment)

Pow. użytkowa:	Nx 114,10 m²
+ pow. garażu:	16,86 m ²
Pow. netto:	Nx 142,73 m ²
Pow. zabudowy:	Nx 107,57 m ²
Min. szer. działki:	10,40 / Nx 7,20 m
Kubatura:	Nx 642,68 m ³
Wysokość kalenicy:	Nx 8,91 m
Kąt nachylenia dachu:	Nx 40,00 °
Zapotrzebowanie energetyczne:	
EUco: 26,16kWh/(m ² rok)	
EP spełnia nowe wymagania WT	
	

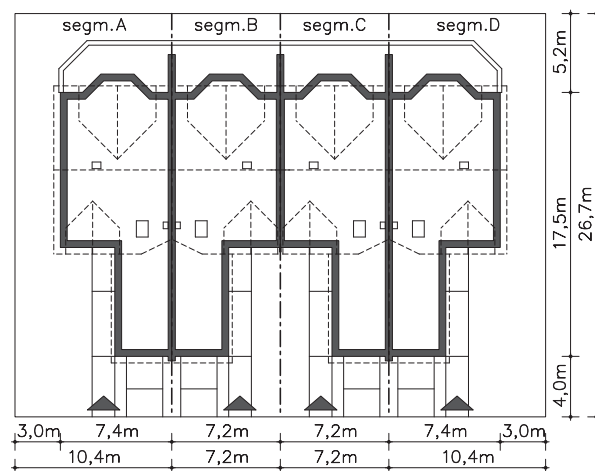


autorzy: dr inż. arch. Ludwika Juchiewicz-Lipińska, mgr inż. arch. Grzegorz Tomaszewski

Opis:

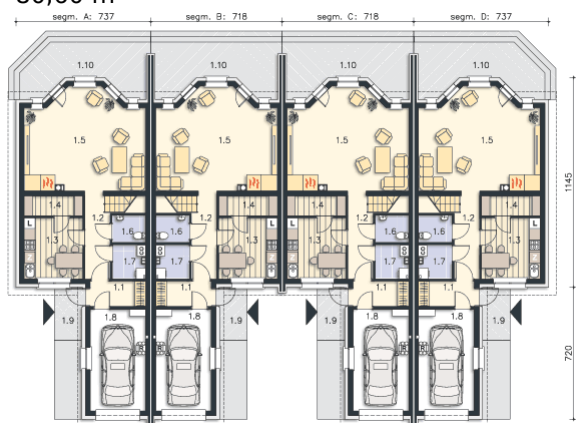
Jest to stosunkowo nieduży dom energooszczędny, przeznaczony do zabudowy szeregowej. Pomimo tego, że jest wąski, wewnątrz jest rozwiązane bardzo funkcjonalnie. Na parterze mieści się przestronny pokój dzienny z wykuszem, kuchnia ze spiżarnią oraz WC i pomieszczenie gospodarcze. Znalazło się tu także miejsce na garaż. Na poddaszu zlokalizowano trzy sypialnie, z których dwie mają wspólny balkonik od ogrodu, oraz łazienkę. Dostępna jest wersja standardowa Stuttgart (LMS04).

Rzut działki:



Projekt: **Toronto** (DCS04)

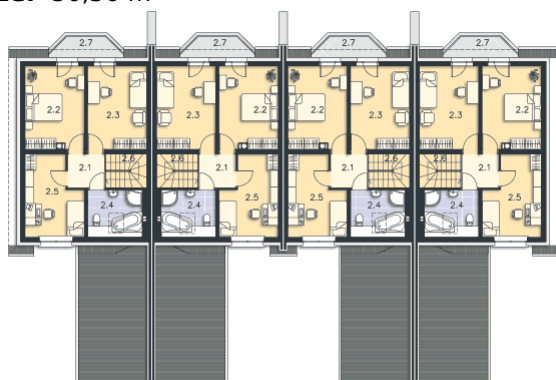
Parter: 80,60 m²



Powierzchnia łączna: **80,60** m²

1.1 Wiatrołap	4,26 m ²	
1.2 Komunikacja	6,02 m ²	
1.3 Kuchnia	10,72 m ²	
1.4 Spizarnia	3,51 m ²	
1.5 Pokój dzienny	33,54 m ²	
1.6 Wc	2,30 m ²	(2,30 m ²)
1.7 Pom.gosp., c.o.	3,39 m ²	
1.8 Garaż	16,86 m ²	
oraz:		
1.9 Podest	4,35 m ²	
1.10 Taras	16,39 m ²	

Poddasze: 50,36 m²



Powierzchnia łączna: **50,36** m²

2.1 Komunikacja	3,85 m ²	
2.2 Pokój	12,83 m ²	(12,83 m ²)
2.3 Pokój	13,28 m ²	(13,28 m ²)
2.4 Łazienka	5,05 m ²	(5,05 m ²)
2.5 Pokój	11,19 m ²	(11,19 m ²)
2.6 Schody	4,16 m ²	
oraz:		
2.7 Balkon	4,13 m ²	

