

PROJEKT DOMU

TORONTO III

LMP232B

185,72m²



Autorzy projektu: dr inż. arch. Ludwika Juchniewicz-Lipińska, dr inż. arch. Miłosz Lipiński

cena projektu

4 790 zł z VAT

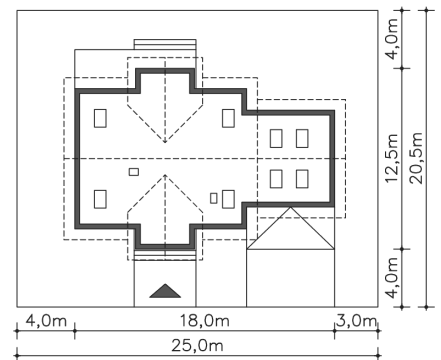
Powierzchnia użytkowa	185,72m ²
Garaż	34,50m ²
Kotłownia	7,20m ²
Pow. zabudowy	166,81m ²
Wys. kalenicy	8,45m
Kąt nachylenia dachu	40
Powierzchnia dachu	329,32m ²
Wys. ścianki kolankowej	0,66m
Min. szerokość działki	25,00m

ZAPOTRZEBOWANIE ENERGETYCZNE

EU_{co} = 37.3 kWh/(m²rok)

EP = 69.9 kWh/(m²rok)

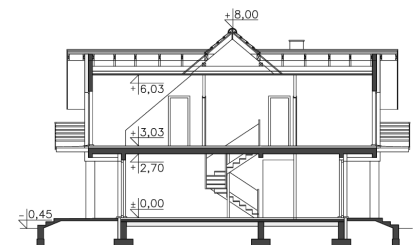
Projekt zgodny z WT2021



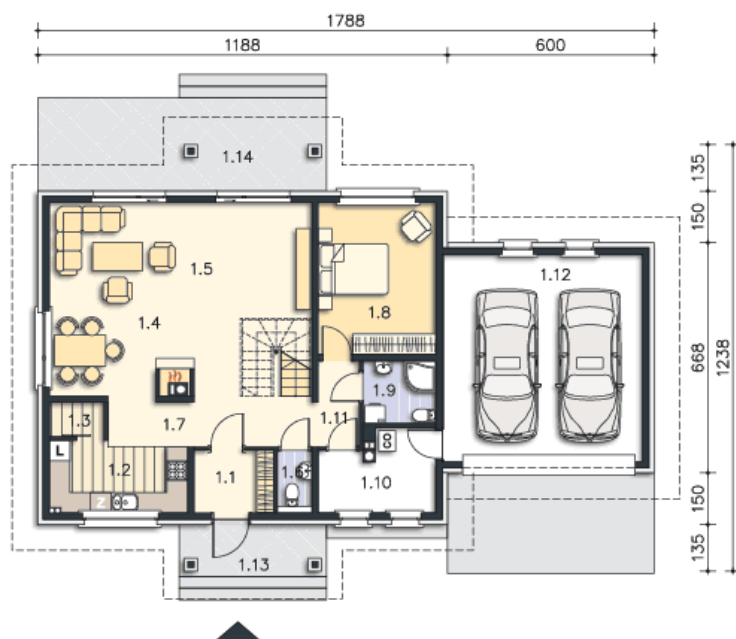
OPIS PROJEKTU

Przestronny dom z użytkowym poddaszem o nowoczesnym rysie. Na parterze zlokalizowano duży salon z jadalnią, półotwartą kuchnię z podręczną spiżarnią, pokój, łazienkę, wc i pomieszczenie gospodarcze z kotłem gazowym. Poddasze to cztery sypialnie, w tym jedna z garderobą i łazienką, komfortowa łazienka z wydzielonym miejscem na pralkę i duża suszarnia. Z domu przewidziano przejście do garażu na dwa stanowiska. Ozdobą domu są balkony z metalowymi balustradami i filary przy wejściu oraz tarasie ogrodowym.

Poprzednia nazwa projektu: Trafny w.II - C236b



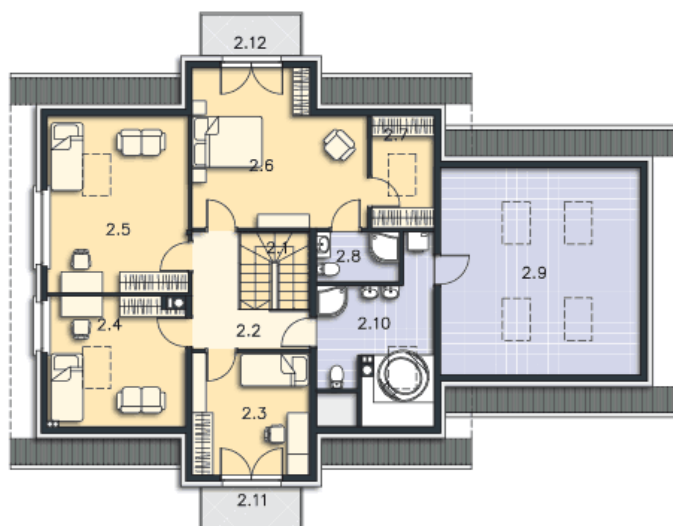
PARTER



128.27M²

1.1 Wiatrołap	4.18m ²
1.2 Kuchnia	7.98m ²
1.3 Spiżarnia	1.57m ²
1.4 Jadalnia	9.42m ²
1.5 Pokój dzienny	28.31m ²
1.6 Wc	1.79m ²
1.7 Komunikacja	11.32m ²
1.8 Pokój	14.96m ²
1.9 Łazienka	3.82m ²
1.10 Kotłownia	7.2m ²
1.11 Komunikacja	3.22m ²
1.12 Garaż	34.5m ²
1.13 Podest	6.13m ²
1.14 Podest	22.34m ²

PODDASZE



99.15M²

2.1 Schody	4.54m ²
2.2 Komunikacja	7.05m ²
2.3 Pokój	12.04m ²
2.4 Pokój	9.5m ²
2.5 Pokój	15.42m ²
2.6 Pokój	19.02m ²
2.7 Garderoba	3.44m ²
2.8 Łazienka	3.52m ²
2.9 Pom.gosp.	14.52m ²
2.10 Łazienka	10.1m ²
2.11 Balkon	3.44m ²
2.12 Balkon	3.44m ²