

PROJEKT DOMU

## TORONTO II

LMP232A

180,59m<sup>2</sup>



Autorzy projektu: dr inż. arch. Ludwika Juchniewicz-Lipińska, dr inż. arch. Miłosz Lipiński

cena projektu

**5 690 zł** z VAT

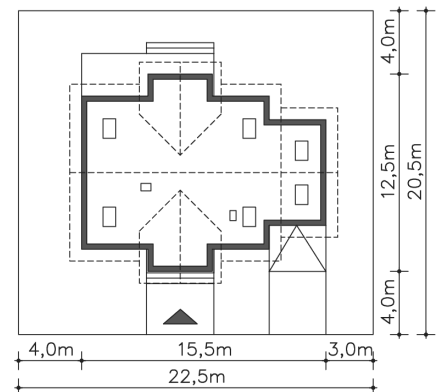
Powierzchnia użytkowa	180,59m <sup>2</sup>
Garaż	19,80m <sup>2</sup>
Kotłownia	6,47m <sup>2</sup>
Pow. zabudowy	157,63m <sup>2</sup>
Wys. kalenicy	8,45m
Kąt nachylenia dachu	40
Powierzchnia dachu	247,68m <sup>2</sup>
Wys. ścianki kolankowej	0,51m
Min. szerokość działki	22,50m

### ZAPOTRZEBOWANIE ENERGETYCZNE

EU<sub>co</sub> = 45.51 kWh/(m<sup>2</sup>rok)

EP = 69.9 kWh/(m<sup>2</sup>rok)

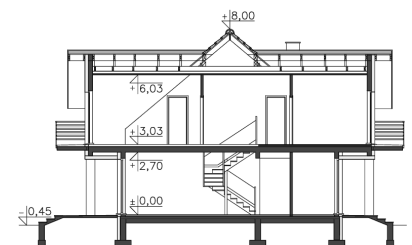
Projekt zgodny z WT2021



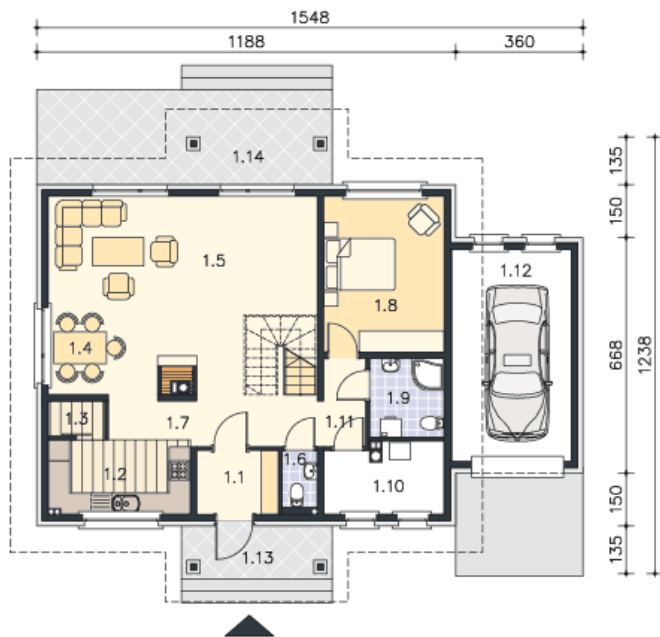
### OPIS PROJEKTU

Piękny dom, o ciekawej bryle i funkcjonalnym wnętrzu, w którym wygodnie może zamieszkać kilkuosobowa rodzina. Na parterze uwagę zwraca bardzo przestronny salon, na środku którego umieszczono kominek. Znalazło się też miejsce na aneks jadalny, z którym graniczy półotwarta kuchnia. Jest także dodatkowy pokój. Na poddaszu są 4 sypialnie, w tym jedna z garderobą i osobną łazienką oraz dodatkowa wygodna łazienka dla całej rodziny. Do budynku dostawiony jest jednostanowiskowy garaż, nad którym jest dostępny z głównej łazienki strych, idealnie nadający się na suszarnię i składzik.

Poprzednia nazwa projektu: Trafny w.1 - C236a



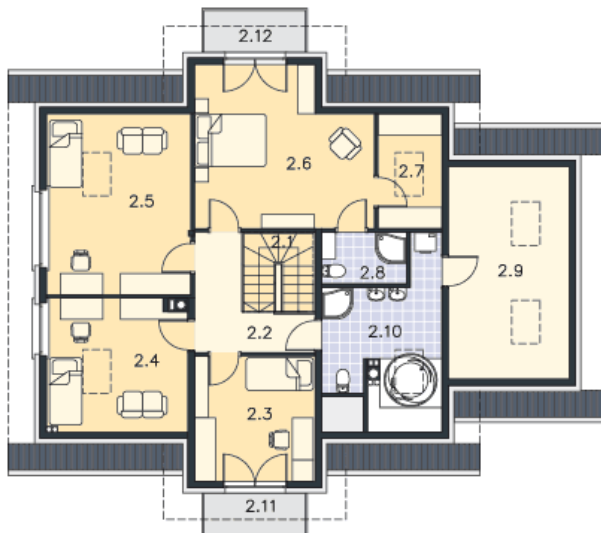
**PARTER**



**113.72M<sup>2</sup>**

1.1 Wiatrołap	4.18m <sup>2</sup>
1.2 Kuchnia	7.98m <sup>2</sup>
1.3 Spiżarnia	1.57m <sup>2</sup>
1.4 Jadalnia	9.42m <sup>2</sup>
1.5 Pokój dzienny	28.31m <sup>2</sup>
1.6 Wc	1.79m <sup>2</sup>
1.7 Komunikacja	11.32m <sup>2</sup>
1.8 Pokój	14.96m <sup>2</sup>
1.9 Łazienka	4.7m <sup>2</sup>
1.10 Kotłownia	6.47m <sup>2</sup>
1.11 Komunikacja	3.22m <sup>2</sup>
1.12 Garaż	19.8m <sup>2</sup>
1.13 Podest	6.13m <sup>2</sup>
1.14 Taras	22.34m <sup>2</sup>

**PODDASZE**



**93.14M<sup>2</sup>**

2.1 Schody	4.54m <sup>2</sup>
2.2 Komunikacja	7.05m <sup>2</sup>
2.3 Pokój	12.04m <sup>2</sup>
2.4 Pokój	9.5m <sup>2</sup>
2.5 Pokój	15.42m <sup>2</sup>
2.6 Pokój	19.02m <sup>2</sup>
2.7 Garderoba	3.44m <sup>2</sup>
2.8 Łazienka	3.52m <sup>2</sup>
2.9 Pom.gosp.	8.51m <sup>2</sup>
2.10 Łazienka	10.1m <sup>2</sup>
2.11 Balkon	3.44m <sup>2</sup>
2.12 Balkon	3.44m <sup>2</sup>