

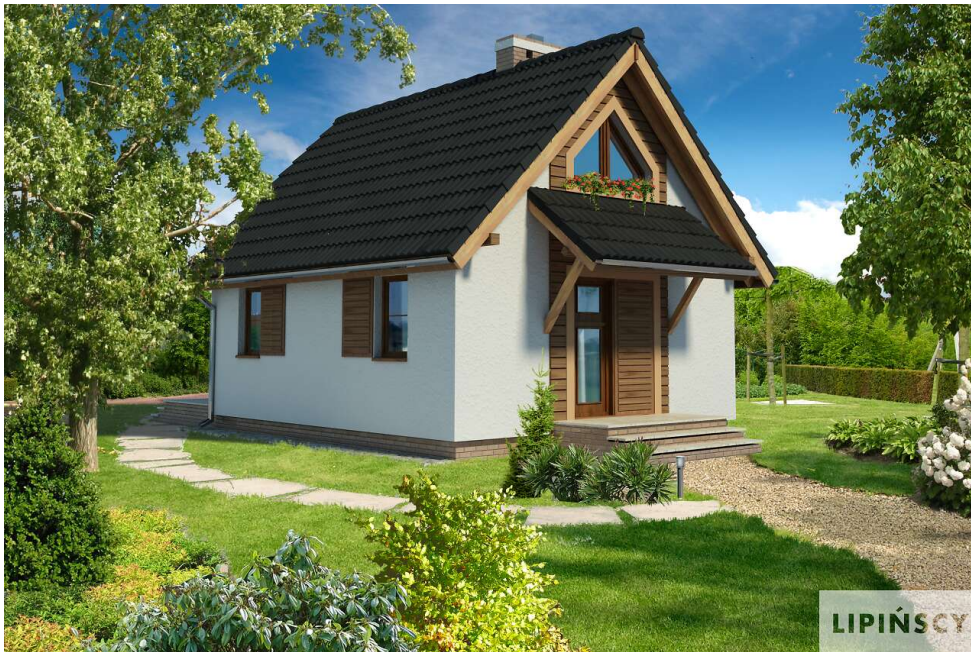
PROJEKT DOMU

TOPEKA

LMW07

34,55m²

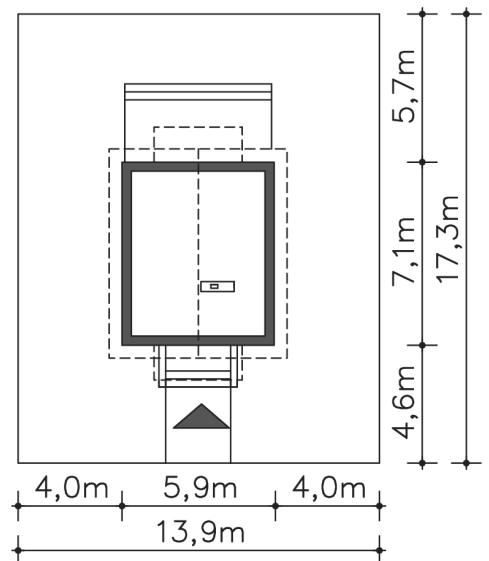
PROMOCJA NA MAŁE PROJEKTY DOMÓW DO
100 M²
- 400 zł



cena projektu

3 090 zł z VAT ~~3 490 zł~~

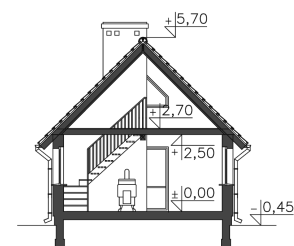
Powierzchnia użytkowa	34,55m ²
Pow. zabudowy	41,40m ²
Wys. kalenicy	6,15m
Kąt nachylenia dachu	45
Powierzchnia dachu	85,14m ²
Min. szerokość działki	13,90m



Autorzy projektu: dr inż. arch. Ludwika Juchniewicz-Lipińska, dr inż. arch. Miłosz Lipiński

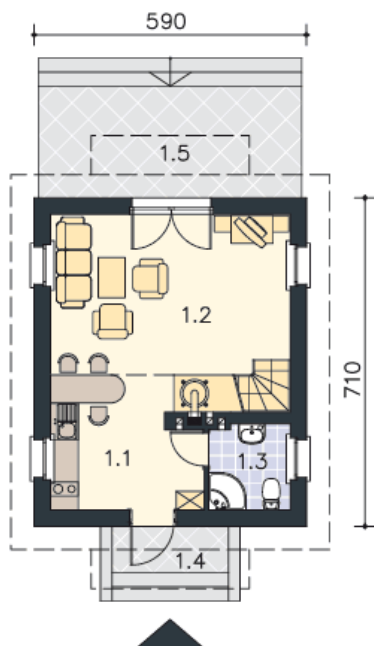
OPIS PROJEKTU

Jest to niewielki domek letniskowy zaprojektowany w technologii murowanej, niemal jednoprzestrzenny, z wydzieloną łazienką na parterze, z antresolą i otwartą przestrzenią ponad pokojem. Wejście oraz taras przykrywają proste daszki. Uroku dodają elewacjom także wyważone proporcje zarówno całości jak i otworów okiennych, miejsca podkreślone okładziną drewnianą, okiennice. Ten ładny i prosty domek z pewnością zapewni przytulność letnikom.





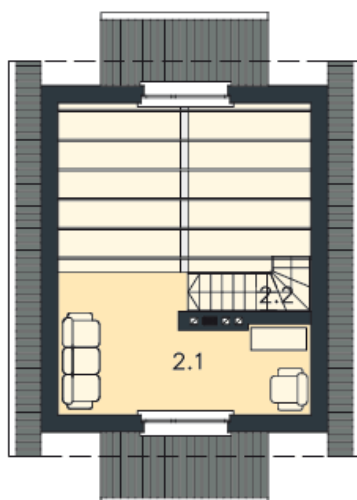
PARTER



29.12M²

1.1 Kuchnia	8.6m ²
1.2 Pokój	17.44m ²
1.3 Łazienka	3.08m ²
1.4 Podest	2.5m ²
1.5 Taras	13.58m ²

ANTRESOLA



5.43M²

2.1 Antresola	3.23m ²
2.2 Schody	2.2m ²