

PROJEKT DOMU

## TOLEDO II

LMB27a

92,34m<sup>2</sup>

PROMOCJA WRZEŚNIOWA NA PROJEKTY DOMÓW Z DACHEM DWUSPADOWYM

-300 zł



Autorzy projektu: dr inż. arch. Ludwika Juchniewicz-Lipińska, mgr inż. arch. Małgorzata Stanejko

cena projektu

**2 890 zł** z VAT ~~3 190 zł~~

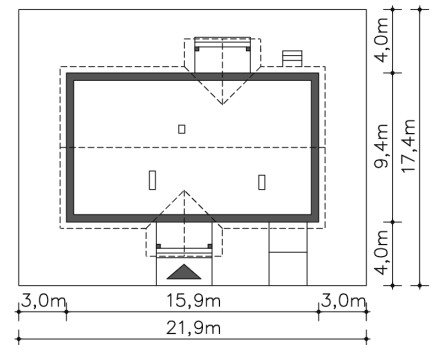
Powierzchnia użytkowa	92,34m <sup>2</sup>
Garaż	18,08m <sup>2</sup>
Pow. zabudowy	151,34m <sup>2</sup>
Wys. kalenicy	6,93m
Kąt nachylenia dachu	35
Powierzchnia dachu	230,60m <sup>2</sup>
Min. szerokość działki	21,90m

### ZAPOTRZEBOWANIE ENERGETYCZNE

EU<sub>co</sub> = 52.94 kWh/(m<sup>2</sup>rok)

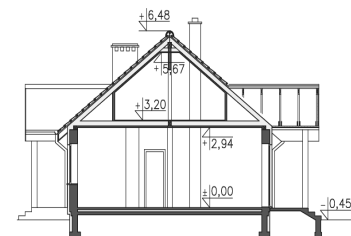
EP = 69.78 kWh/(m<sup>2</sup>rok)

Projekt zgodny z WT2021

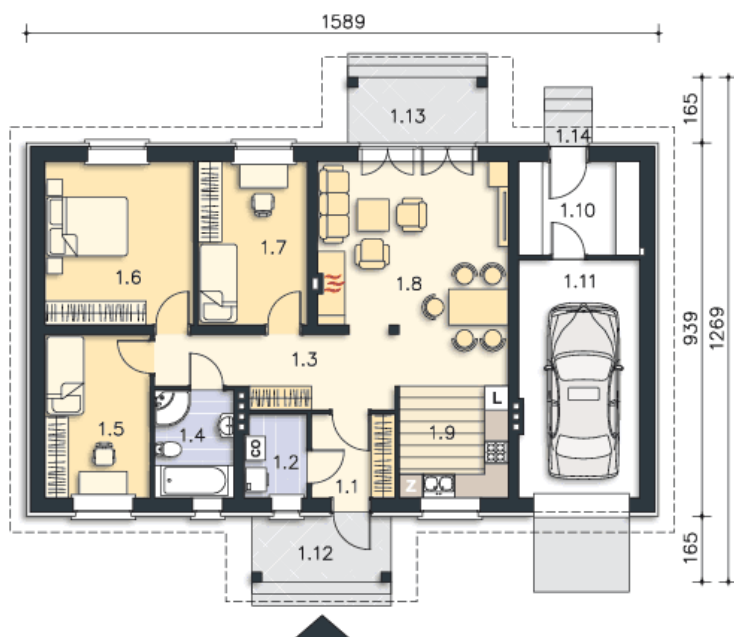


### OPIS PROJEKTU

Nieco zmodyfikowana wersja domu Toledo, w którym garaż znajduje się po prawej stronie i jest przekryty wspólnym dachem domu. Dzięki temu zostało wygospodarowane dodatkowe pomieszczenie za garażem, a na stryżku powierzchnia dodatkowo powiększyła się. Bryła domu nabrała także symetrii, ponieważ daszek nad wejściem jest umieszczony pośrodku. Wnętrze to klasyczny układ z trzema sypialniami oraz salonem z kominkiem i otwartą kuchnią.



PARTER



119.2M<sup>2</sup>

1.1 Wiatrołap	4.41m <sup>2</sup>
1.2 C.o.	3.26m <sup>2</sup>
1.3 Hall	10.19m <sup>2</sup>
1.4 Łazienka	5.4m <sup>2</sup>
1.5 Pokój	10.8m <sup>2</sup>
1.6 Pokój	15.3m <sup>2</sup>
1.7 Pokój	11.25m <sup>2</sup>
1.8 Pokój dzienny	24.03m <sup>2</sup>
1.9 Kuchnia	7.7m <sup>2</sup>
1.10 Pom.pomocnicze	7.58m <sup>2</sup>
1.11 Garaż	19.28m <sup>2</sup>
1.12 Podest	5.95m <sup>2</sup>
1.13 Taras	5.95m <sup>2</sup>
1.14 Podest	1.07m <sup>2</sup>

STRYCH

32.76M<sup>2</sup>