

PROJEKT DOMU

TOLEDO II

LMB27a

92,34m²



Autorzy projektu: dr inż. arch. Ludwika Juchniewicz-Lipińska, mgr inż. arch. Małgorzata Stanejko

cena projektu

4 490 zł z VAT

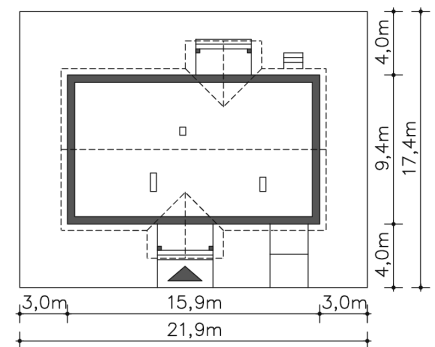
Powierzchnia użytkowa	92,34m ²
Garaż	18,08m ²
Pow. zabudowy	151,34m ²
Wys. kalenicy	6,93m
Kąt nachylenia dachu	35
Powierzchnia dachu	230,60m ²
Min. szerokość działki	21,90m

ZAPOTRZEBOWANIE ENERGETYCZNE

EU_{co} = 52.94 kWh/(m²rok)

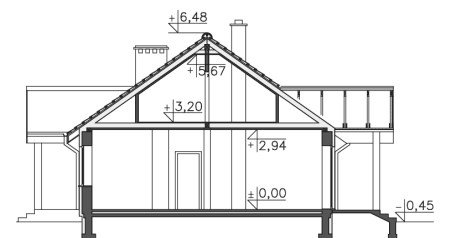
EP = 69.78 kWh/(m²rok)

Projekt zgodny z WT2021

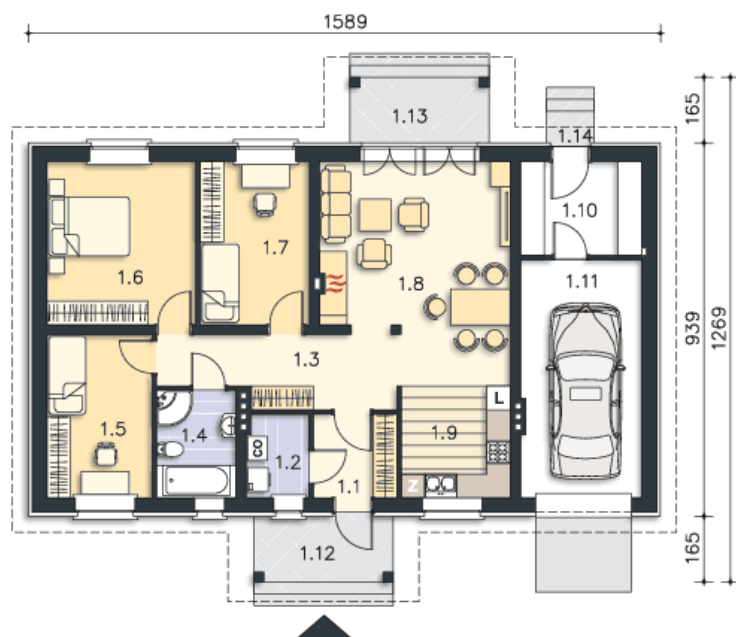


OPIS PROJEKTU

Nieco zmodyfikowana wersja domu Toledo, w którym garaż znajduje się po prawej stronie i jest przekryty wspólnym dachem domu. Dzięki temu zostało wygospodarowane dodatkowe pomieszczenie za garażem, a na stryżku powierzchnia dodatkowo powiększyła się. Bryła domu nabrała także symetrii, ponieważ daszek nad wejściem jest umieszczony pośrodku. Wnętrze to klasyczny układ z trzema sypialniami oraz salonem z kominkiem i otwartą kuchnią.



PARTER



119.2M²

1.1 Wiatrołap	4.41m ²
1.2 C.o.	3.26m ²
1.3 Hall	10.19m ²
1.4 Łazienka	5.4m ²
1.5 Pokój	10.8m ²
1.6 Pokój	15.3m ²
1.7 Pokój	11.25m ²
1.8 Pokój dzienny	24.03m ²
1.9 Kuchnia	7.7m ²
1.10 Pom.pomocnicze	7.58m ²
1.11 Garaż	19.28m ²
1.12 Podest	5.95m ²
1.13 Taras	5.95m ²
1.14 Podest	1.07m ²

STRYCH

32.76M²