

PROJEKT DOMU

TOKIO

DCP190

128,83m²

PROMOCJA NA PROJEKTY DOMÓW ŚREDNIEJ
WIELKOŚCI OD 100m² DO 150m²

- 400 zł



LIPIŃSCY



LIPIŃSCY

Autorzy projektu: dr inż. arch. Ludwika Juchniewicz-Lipińska, dr inż. arch. Miłosz Lipiński

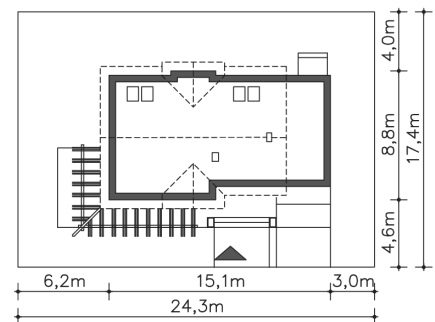
cena projektu	
5 070 zł z VAT 5470 zł	
Powierzchnia użytkowa	128,83m ²
Garaż	21,41m ²
Pow. zabudowy	121,07m ²
Wys. kalenicy	8,66m
Kąt nachylenia dachu	45
Powierzchnia dachu	174,98m ²
Wys. ścianki kolankowej	0,71m
Min. szerokość działki	24,30m

ZAPOTRZEBOWANIE ENERGETYCZNE

EU_{co} = 27.25 kWh/(m²rok)

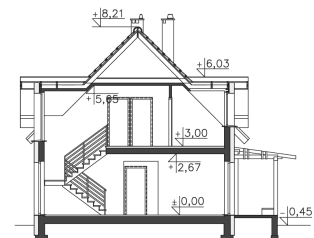
EP = 68.2 kWh/(m²rok)

Projekt zgodny z WT2021

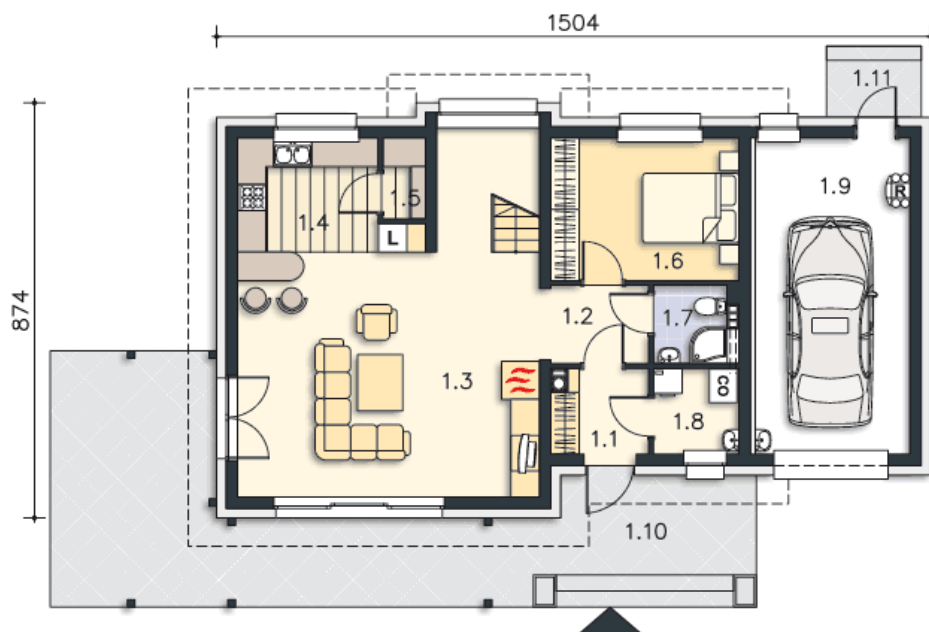


OPIS PROJEKTU

Interesujący dom energooszczędny, który nadaje się na działki z wejściem od południa. Pokój dzienny, który wraz z kuchnią tworzy jedną przestrzeń, usytuowany jest od frontu i uzupełniony tarasem z atrakcyjną pergolą. Nowoczesna bryła i wyszukany detal nadaje domu niebanalnego charakteru. Wnętrze uzupełnione jest o dodatkowy pokój na parterze, a na poddaszu znajdują się trzy sypialnie, z których dwie mają wyjście na zadaszony taras nad garażem.



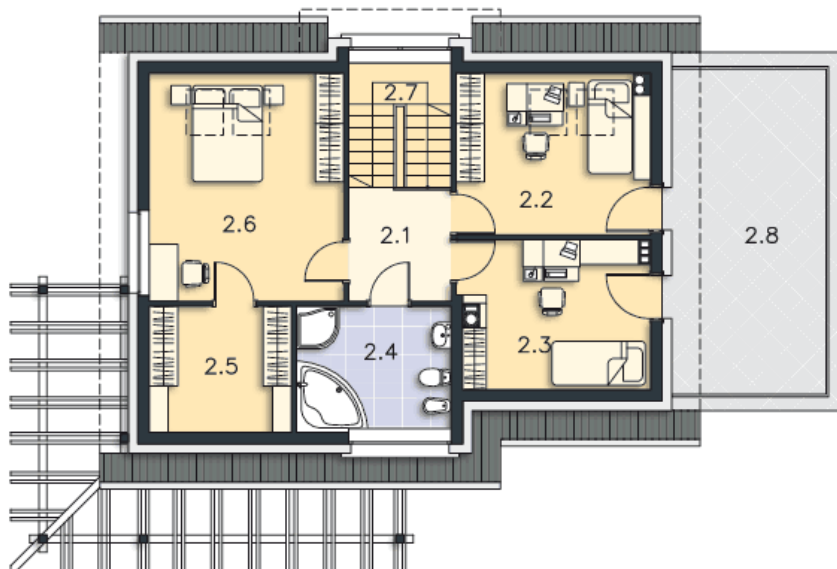
PARTER



91.05M²

1.1 Wiatrołap	3.48m ²
1.2 Komunikacja	3.37m ²
1.3 Pokój dzienny	36.19m ²
1.4 Kuchnia	7.62m ²
1.5 Spiżarnia	1.49m ²
1.6 Pokój	11.73m ²
1.7 Łazienka	2.56m ²
1.8 C.o.	3.2m ²
1.9 Garaż	21.41m ²
1.10 Taras	45.2m ²
1.11 Podest	2.4m ²

PODDASZE



59.19M²

2.1 Komunikacja	5.18m ²
2.2 Pokój	9.95m ²
2.3 Pokój	11.33m ²
2.4 Łazienka	6.37m ²
2.5 Garderoba	5.06m ²
2.6 Pokój	15.67m ²
2.7 Schody	5.63m ²
2.8 Balkon	26.76m ²