

PROJEKT DOMU

## TOKIO VII

DCP190f

# 151,45m<sup>2</sup>



Autorzy projektu: dr inż. arch. Ludwika Juchniewicz-Lipińska

cena projektu

**3 870 PLN** z VAT

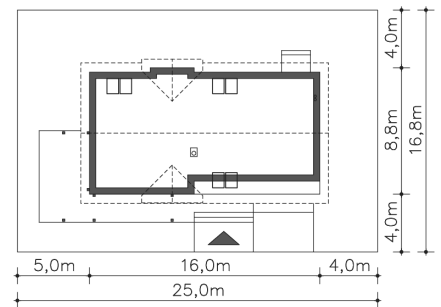
Powierzchnia użytkowa	151,45m <sup>2</sup>
Garaż	27,48m <sup>2</sup>
Pow. zabudowy	135,69m <sup>2</sup>
Wys. kalenicy	8,66m
Kąt nachylenia dachu	45
Powierzchnia dachu	236,10m <sup>2</sup>
Min. szerokość działki	25,00m

### ZAPOTRZEBOWANIE ENERGETYCZNE

EU<sub>co</sub> = 20.91 kWh/(m<sup>2</sup>rok)

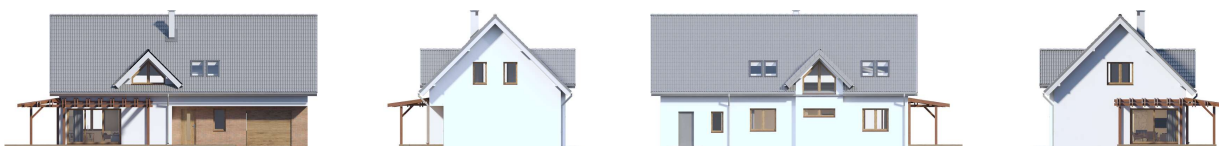
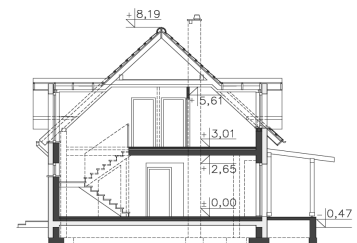
EP = 69.72 kWh/(m<sup>2</sup>rok)

Projekt zgodny z WT2021

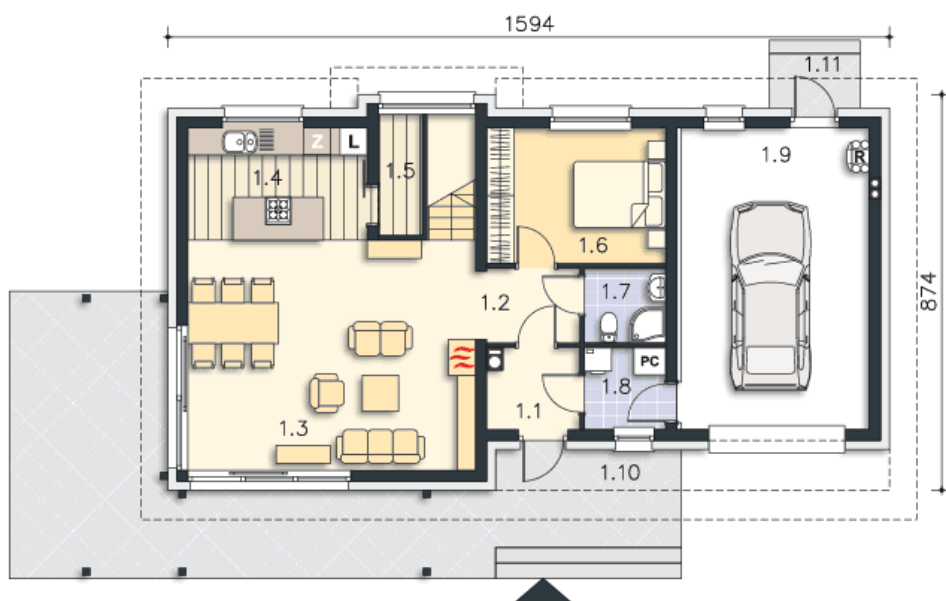


### OPIS PROJEKTU

Kolejna odsłona wygodnego projektu domu energooszczędnego z użytkowym poddaszem, o nowoczesnym rysie i bardzo funkcjonalnie rozplanowanym wnętrzu. Na parterze znajduje się przestronny salon oraz otwarta kuchnia z wyspą. Dzięki lokalizacji salonu od frontu dom z powodzeniem można zbudować na działce z wjazdem od strony południowej. Na parterze znajduje się także gabinet, łazienka, oraz pomieszczenie gospodarcze, w którym zlokalizowano pompę ciepła, z przejściem do garażu. Poddasze to wyraźna strefa nocna, z trzema sypialniami oraz dużą, komfortową łazienką. W tej wersji projektu przestrzeń nad garażem przerobiono na garderoby, dzięki czemu zapewniono dużo miejsca do przechowywania, niezbędnego w każdym domu.



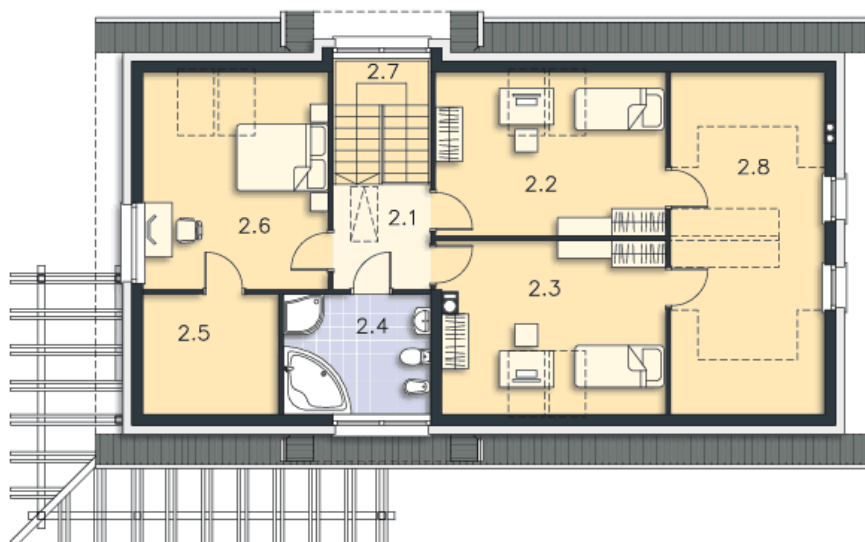
PARTER



95.28M<sup>2</sup>

1.1 Wiatrołap	3.48m <sup>2</sup>
1.2 Komunikacja	3.77m <sup>2</sup>
1.3 Pokój dzienny	32.06m <sup>2</sup>
1.4 Kuchnia	9.68m <sup>2</sup>
1.5 Spizarnia	0.93m <sup>2</sup>
1.6 Pokój	11.74m <sup>2</sup>
1.7 Łazienka	2.94m <sup>2</sup>
1.8 Pom.gosp.	3.2m <sup>2</sup>
1.9 Garaż	27.48m <sup>2</sup>
1.10 Taras	45.2m <sup>2</sup>
1.11 Podest	2.4m <sup>2</sup>

PODDASZE



83.65M<sup>2</sup>

2.1 Komunikacja	5.01m <sup>2</sup>
2.2 Pokój	13.31m <sup>2</sup>
2.3 Pokój	14.07m <sup>2</sup>
2.4 łazienka	6.21m <sup>2</sup>
2.5 Garderoba	4.95m <sup>2</sup>
2.6 Pokój	15.52m <sup>2</sup>
2.7 Schody	5.76m <sup>2</sup>
2.8 Pokój	18.82m <sup>2</sup>