

Projekt domu z poddaszem użytkowym Tokio VII
 (DCP190f)

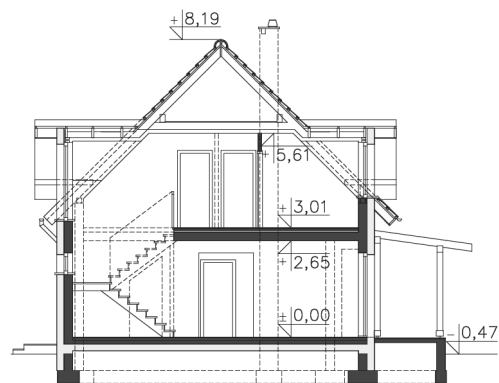
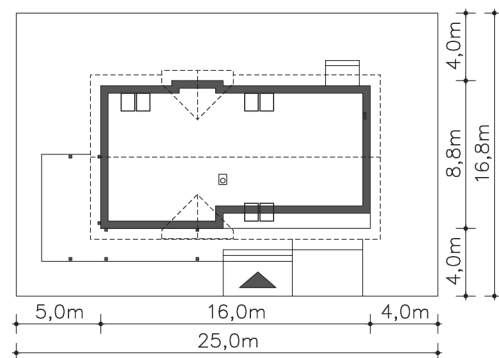
 cena: **3070 zł**

Pow. użytkowa: 151,45 m²
 + pow. garażu: 27,48 m²
Pow. netto: 206,47 m²
Pow. zabudowy: 135,69 m²
Min. szer. działki: 25,00 m
Kubatura: 876,00 m³
Wysokość kalenicy: 8,66 m
Kąt nachylenia dachu: 45,00 °

Zapotrzebowanie energetyczne:

 EUco: **20,91kWh/(m²rok)**

EP spełnia nowe wymagania WT


Opis:

Kolejna odsłona wygodnego projektu domu energooszczędnego z użytkowym poddaszem, o nowoczesnym rysie i bardzo funkcjonalnie rozplanowanym wnętrzu. Na parterze znajduje się przestronny salon oraz otwarta kuchnia z wyspą. Dzięki lokalizacji salonu od frontu dom z powodzeniem można zbudować na działce z wjazdem od strony południowej. Na parterze znajduje się także gabinet, łazienka, oraz pomieszczenie gospodarcze, w którym zlokalizowano pompę ciepła, z przejściem do garażu. Poddasze to wyraźna strefa nocna, z trzema sypialniami oraz dużą, komfortową łazienką. W tej wersji projektu przestrzeń nad garażem przerobiono na garderoby, dzięki czemu zapewniono dużo miejsca do przechowywania, niezbędnego w każdym domu.

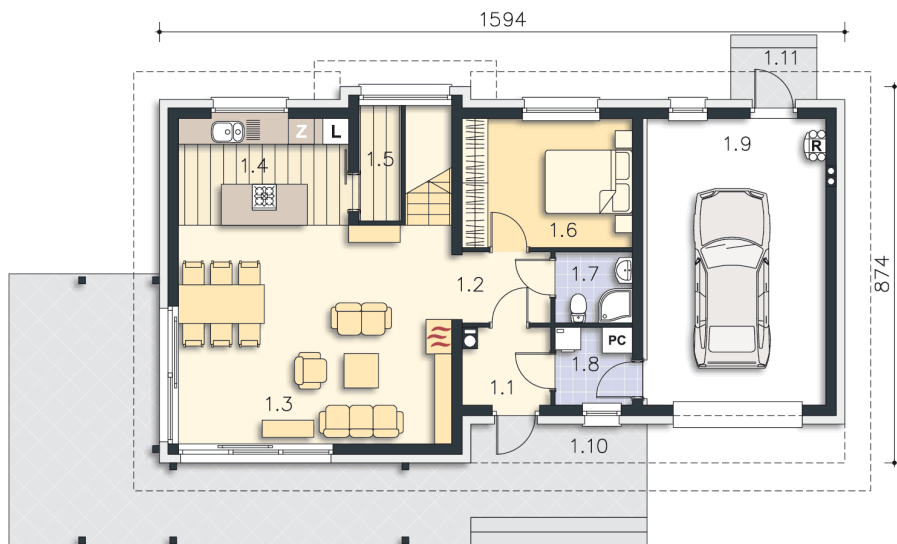


Projekt domu z poddaszem użytkowym Tokio VII

(DCP190f)

Parter: 95,28 m²

cena: 3070 zł

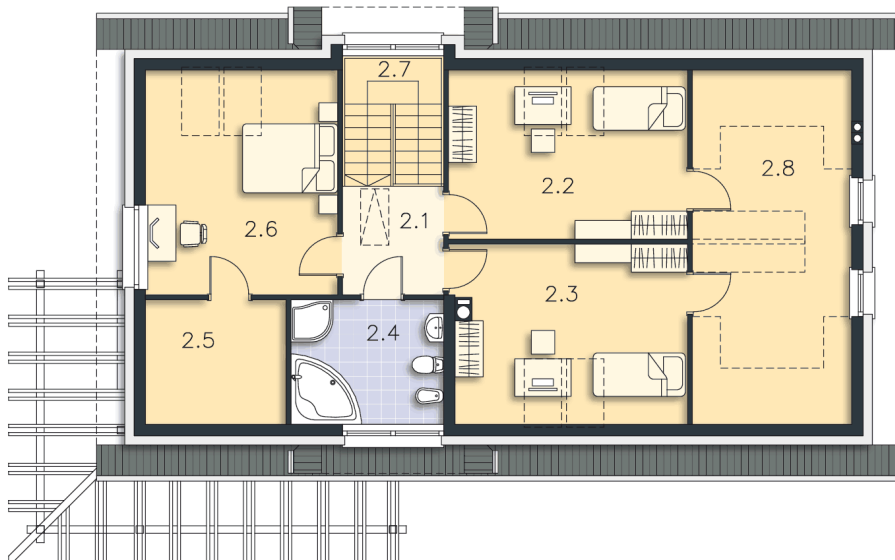


1.1	Wiatrołap	3,48 m ²
1.2	Komunikacja	3,77 m ²
1.3	Pokój dzienny	32,06 m ²
1.4	Kuchnia	9,68 m ²
1.5	Spizarnia	0,93 m ² (0,93 m ²)
1.6	Pokój	11,74 m ²
1.7	Łazienka	2,94 m ²
1.8	Pom.gosp.	3,20 m ²
1.9	Garaż	27,48 m ²

oraz:

1.10	Taras	45,20 m ²
1.11	Podest	2,40 m ²

Poddasze: 83,65 m²



autorzy: dr inż. arch. Ludwika Juchniewicz-Lipińska