

PROJEKT DOMU

TOKIO VII

DCP190f

151,45m²



Autorzy projektu: dr inż. arch. Ludwika Juchniewicz-Lipińska

cena projektu

5 570 zł z VAT

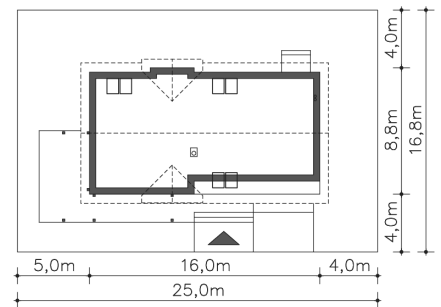
Powierzchnia użytkowa	151,45m ²
Garaż	27,48m ²
Pow. zabudowy	135,69m ²
Wys. kalenicy	8,66m
Kąt nachylenia dachu	45
Powierzchnia dachu	236,10m ²
Min. szerokość działki	25,00m

ZAPOTRZEBOWANIE ENERGETYCZNE

EU_{co} = 20.91 kWh/(m²rok)

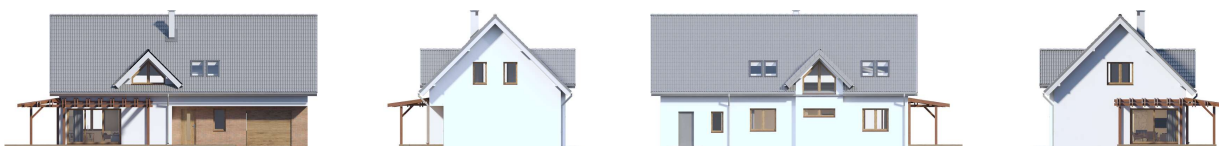
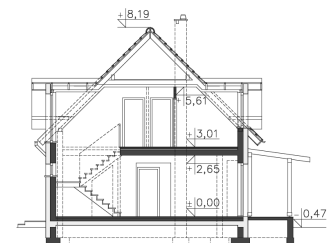
EP = 69.72 kWh/(m²rok)

Projekt zgodny z WT2021

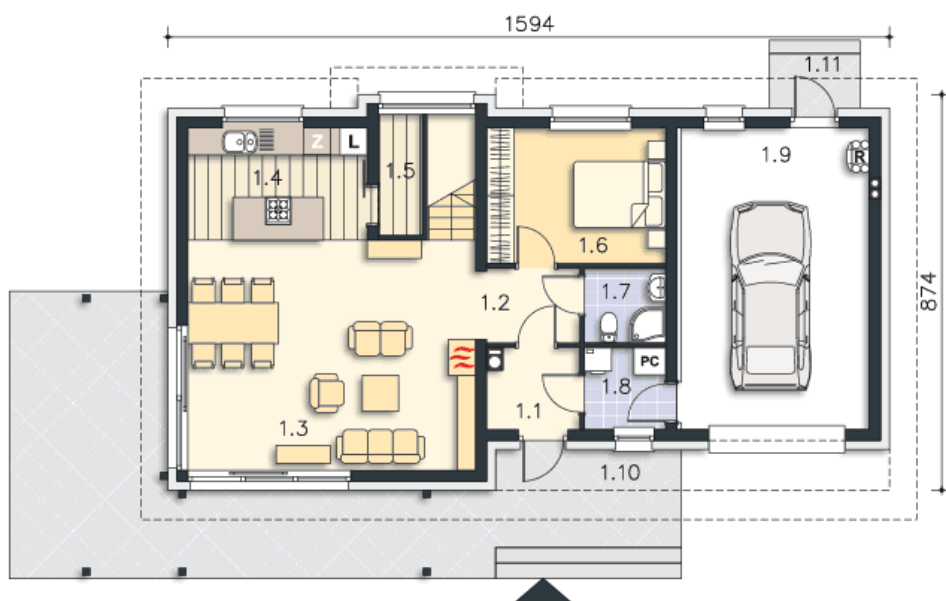


OPIS PROJEKTU

Kolejna odsłona wygodnego projektu domu energooszczędnego z użytkowym poddaszem, o nowoczesnym rysie i bardzo funkcjonalnie rozplanowanym wnętrzu. Na parterze znajduje się przestronny salon oraz otwarta kuchnia z wyspą. Dzięki lokalizacji salonu od frontu dom z powodzeniem można zbudować na działce z wjazdem od strony południowej. Na parterze znajduje się także gabinet, łazienka, oraz pomieszczenie gospodarcze, w którym zlokalizowano pompę ciepła, z przejściem do garażu. Poddasze to wyraźna strefa nocna, z trzema sypialniami oraz dużą, komfortową łazienką. W tej wersji projektu przestrzeń nad garażem przerobiono na garderoby, dzięki czemu zapewniono dużo miejsca do przechowywania, niezbędnego w każdym domu.



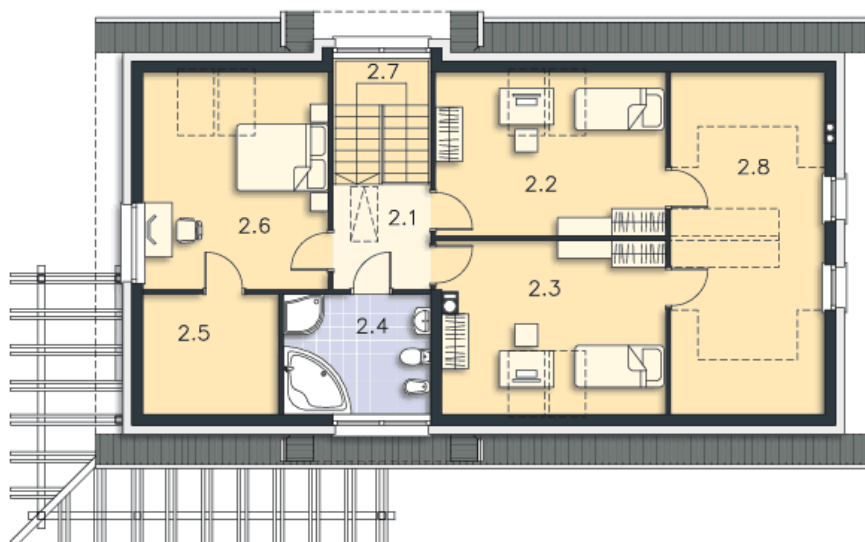
PARTER



95.28M²

1.1 Wiatrołap	3.48m ²
1.2 Komunikacja	3.77m ²
1.3 Pokój dzienny	32.06m ²
1.4 Kuchnia	9.68m ²
1.5 Spizarnia	0.93m ²
1.6 Pokój	11.74m ²
1.7 Łazienka	2.94m ²
1.8 Pom.gosp.	3.2m ²
1.9 Garaż	27.48m ²
1.10 Taras	45.2m ²
1.11 Podest	2.4m ²

PODDASZE



83.65M²

2.1 Komunikacja	5.01m ²
2.2 Pokój	13.31m ²
2.3 Pokój	14.07m ²
2.4 łazienka	6.21m ²
2.5 Garderoba	4.95m ²
2.6 Pokój	15.52m ²
2.7 Schody	5.76m ²
2.8 Pokój	18.82m ²