

PROJEKT DOMU

TOKIO VI

DCP190e

129,08m²



cena projektu

3 970 zł z VAT

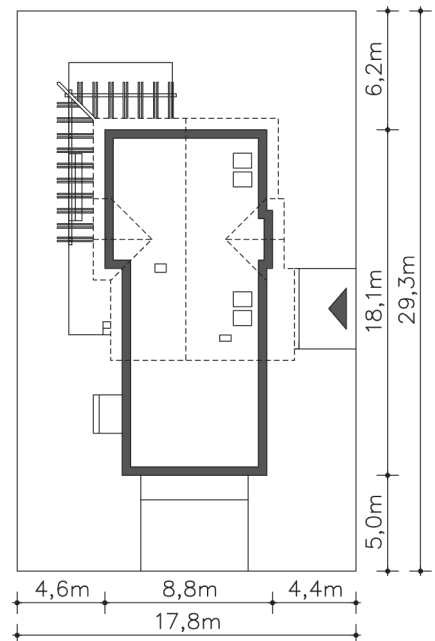
Powierzchnia użytkowa	129,08m ²
Garaż	41,30m ²
Pow. zabudowy	143,72m ²
Wys. kalenicy	8,66m
Kąt nachylenia dachu	45
Powierzchnia dachu	174,30m ²
Wys. ścianki kolankowej	0,85m
Min. szerokość działki	17,80m

ZAPOTRZEBOWANIE ENERGETYCZNE

EU_{co} = 22.83 kWh/(m²rok)

EP = 66.17 kWh/(m²rok)

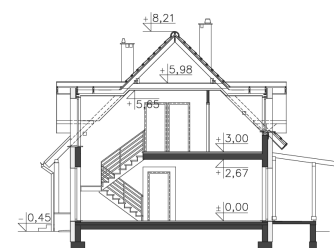
Projekt zgodny z WT2021



Autorzy projektu: dr inż. arch. Ludwika Juchniewicz-Lipińska, dr inż. arch. Miłosz Lipiński

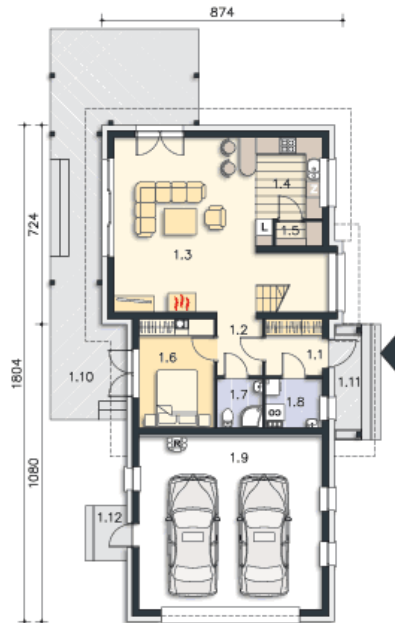
OPIS PROJEKTU

Ten dom jest propozycją na wąskiej, miejskiej działce – podobny do Tokio II, z tym, że w tej wersji wejście do domu jest z prawej strony garażu. Dom zatem pasuje na działkę z wjazdem od wschodu. Cechą charakterystyczną domu jest duży i mocno przeszklony salon, który wraz z kuchnią i szeroką, oświetloną klatką schodową tworzy dzienną część domu. Taras dodatkowo powiększa tę przestrzeń, a drewniana pergola nadaje domu nowoczesny wygląd.





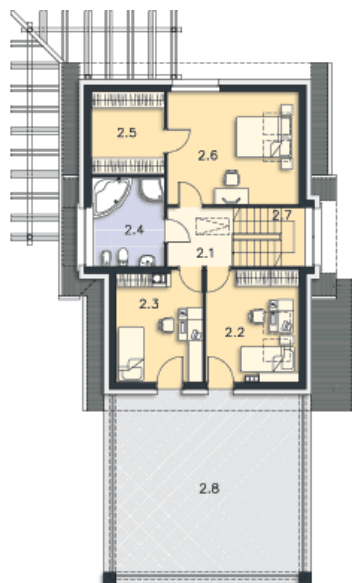
PARTER



111.2M²

1.1 Wiatrołap	4.2m ²
1.2 Komunikacja	3.37m ²
1.3 Pokój dzienny	36.19m ²
1.4 Kuchnia	7.62m ²
1.5 Spizarnia	1.49m ²
1.6 Pokój	10.56m ²
1.7 Łazienka	2.94m ²
1.8 Pom.gosp., c.o.	3.53m ²
1.9 Garaż	41.3m ²
1.10 Taras	39.07m ²
1.11 Podest	3.4m ²
1.12 Podest	2.4m ²

PODDASZE



59.18M²

2.1 Komunikacja	5.18m ²
2.2 Pokój	9.81m ²
2.3 Pokój	11.46m ²
2.4 Łazienka	6.37m ²
2.5 Garderoba	5.06m ²
2.6 Pokój	15.67m ²
2.7 Schody	5.63m ²
2.8 Taras	49.38m ²