

PROJEKT DOMU

## TOKIO VI

DCP190e

129,08m<sup>2</sup>



cena projektu

**3 970 zł** z VAT

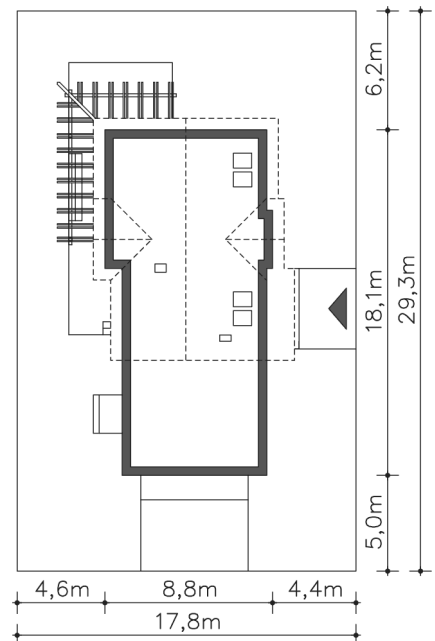
|                         |                      |
|-------------------------|----------------------|
| Powierzchnia użytkowa   | 129,08m <sup>2</sup> |
| Garaż                   | 41,30m <sup>2</sup>  |
| Pow. zabudowy           | 143,72m <sup>2</sup> |
| Wys. kalenicy           | 8,66m                |
| Kąt nachylenia dachu    | 45                   |
| Powierzchnia dachu      | 174,30m <sup>2</sup> |
| Wys. ścianki kolankowej | 0,85m                |
| Min. szerokość działki  | 17,80m               |

### ZAPOTRZEBOWANIE ENERGETYCZNE

EU<sub>co</sub> = 22.83 kWh/(m<sup>2</sup>rok)

EP = 66.17 kWh/(m<sup>2</sup>rok)

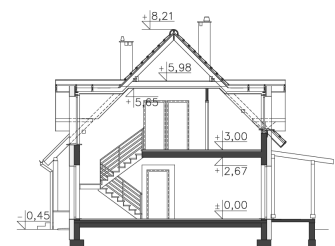
Projekt zgodny z WT2021



Autorzy projektu: dr inż. arch. Ludwika Juchniewicz-Lipińska, dr inż. arch. Miłosz Lipiński

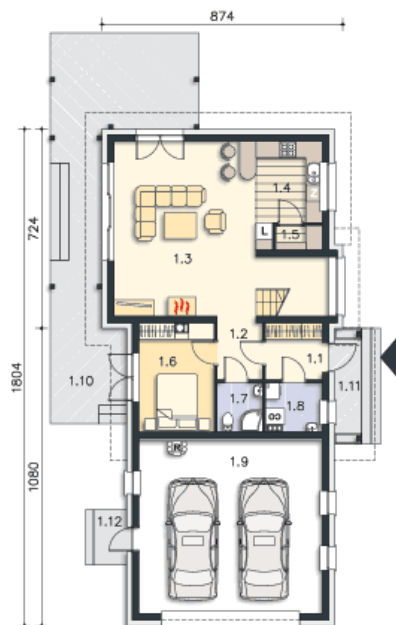
### OPIS PROJEKTU

Ten dom jest propozycją na wąskiej, miejskiej działce – podobny do Tokio II, z tym, że w tej wersji wejście do domu jest z prawej strony garażu. Dom zatem pasuje na działkę z wjazdem od wschodu. Cechą charakterystyczną domu jest duży i mocno przeszklony salon, który wraz z kuchnią i szeroką, oświetloną klatką schodową tworzy dzienną część domu. Taras dodatkowo powiększa tę przestrzeń, a drewniana pergola nadaje domu nowoczesny wygląd.





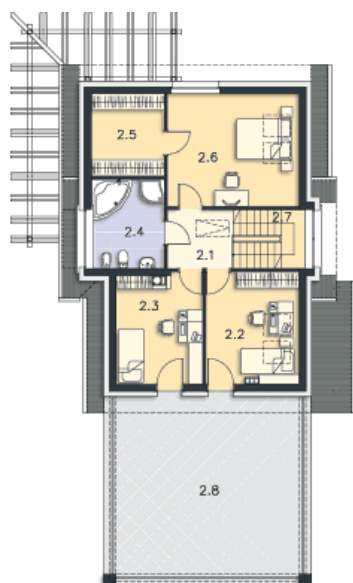
**PARTER**



**111.2M<sup>2</sup>**

|                     |                     |
|---------------------|---------------------|
| 1.1 Wiatrołap       | 4.2m <sup>2</sup>   |
| 1.2 Komunikacja     | 3.37m <sup>2</sup>  |
| 1.3 Pokój dzienny   | 36.19m <sup>2</sup> |
| 1.4 Kuchnia         | 7.62m <sup>2</sup>  |
| 1.5 Spiżarnia       | 1.49m <sup>2</sup>  |
| 1.6 Pokój           | 10.56m <sup>2</sup> |
| 1.7 Łazienka        | 2.94m <sup>2</sup>  |
| 1.8 Pom.gosp., c.o. | 3.53m <sup>2</sup>  |
| 1.9 Garaż           | 41.3m <sup>2</sup>  |
| 1.10 Taras          | 39.07m <sup>2</sup> |
| 1.11 Podest         | 3.4m <sup>2</sup>   |
| 1.12 Podest         | 2.4m <sup>2</sup>   |

**PODDASZE**



**59.18M<sup>2</sup>**

|                 |                     |
|-----------------|---------------------|
| 2.1 Komunikacja | 5.18m <sup>2</sup>  |
| 2.2 Pokój       | 9.81m <sup>2</sup>  |
| 2.3 Pokój       | 11.46m <sup>2</sup> |
| 2.4 Łazienka    | 6.37m <sup>2</sup>  |
| 2.5 Garderoba   | 5.06m <sup>2</sup>  |
| 2.6 Pokój       | 15.67m <sup>2</sup> |
| 2.7 Schody      | 5.63m <sup>2</sup>  |
| 2.8 Taras       | 49.38m <sup>2</sup> |