

PROJEKT DOMU

TOKIO V

DCP190d

136,03m²



Autoryzacja projektu: dr inż. arch. Ludwika Juchniewicz-Lipińska, dr inż. arch. Miłosz Lipiński

cena projektu

3 970 zł z VAT

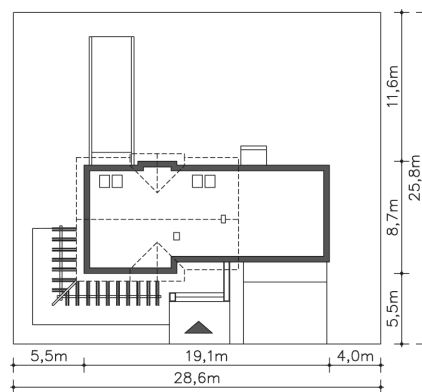
Powierzchnia użytkowa	136,03m ²
Garaż	44,04m ²
Kotłownia	3,77m ²
Pow. zabudowy	152,02m ²
Wys. kalenicy	8,66m
Kąt nachylenia dachu	45
Min. szerokość działki	28,60m
Piwnica	64,81m ²

ZAPOTRZEBOWANIE ENERGETYCZNE

EU_{co} = 17.54 kWh/(m²rok)

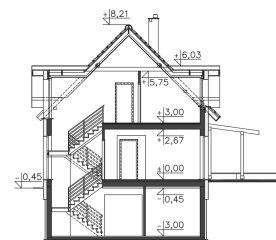
EP = 64.92 kWh/(m²rok)

Projekt zgodny z WT2021



OPIS PROJEKTU

Kolejna odsłona popularnego projektu Tokio, tym razem z garażem na dwa auta i podpiwniczeniem. Parter to Duży salon z otwartą na niego kuchnią, dodatkowa sypialnia i łazienka. Na poddaszu zaplanowano dwie duże sypialnie i komfortową łazienkę. Z jednej z sypialni można wyjść na taras, usytuowany na dachu garażu. Do garażu z wydzielonym zapleczem sanitarnym, prowadzi także przejście z domu. Mimo kilku zmian, projekt Tokio V zachował swój charakterystyczny wygląd, a elementy drewniane i metalowe podkreślają nowoczesny rys budynku.



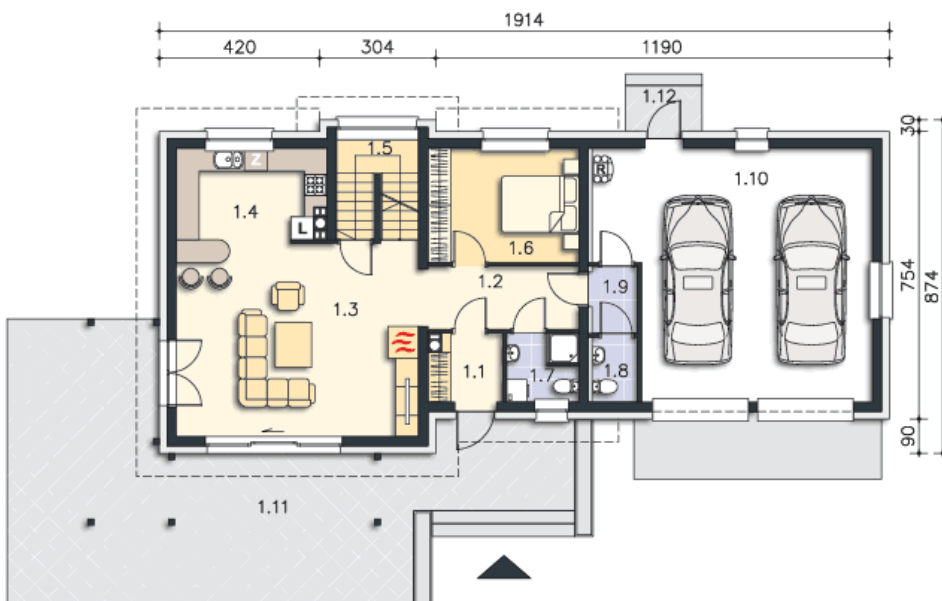
PIWNICA



68.58M²

0.1 Schody	3.39m ²
0.2 Kotłownia	3.77m ²
0.3 Komunikacja	16.26m ²
0.4 Spizarnia	13m ²
0.5 Schowek	6.16m ²
0.6 Pom.gosp.	26m ²

PARTER

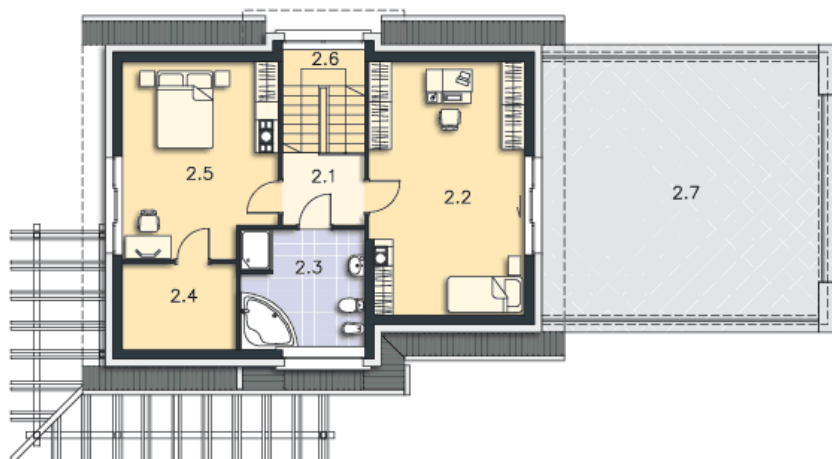


120.56M²

1.1 Wiatrołap	3.33m ²
1.2 Komunikacja	6.89m ²
1.3 Salon	32.42m ²
1.4 Kuchnia	9.1m ²
1.5 Schody	5.48m ²
1.6 Pokój	11.78m ²
1.7 Łazienka	3.4m ²
1.8 Wc	2.02m ²
1.9 Komunikacja	2.1m ²
1.10 Garaż	44.04m ²
1.11 Taras	66.3m ²
1.12 Podest	2.39m ²

PODDASZE

59.51M²



2.1 Komunikacja	4.1m ²
2.2 Pokój	21.86m ²
2.3 Łazienka	7.99m ²
2.4 Garderoba	3.87m ²
2.5 Pokój	15.88m ²
2.6 Schody	5.81m ²
2.7 Taras	56.86m ²