

PROJEKT DOMU

TOKIO IV

DCP190c

163,02m²



Autoryzacja projektu: dr inż. arch. Ludwika Juchniewicz-Lipińska, dr inż. arch. Miłosz Lipiński

cena projektu

4 470 zł z VAT

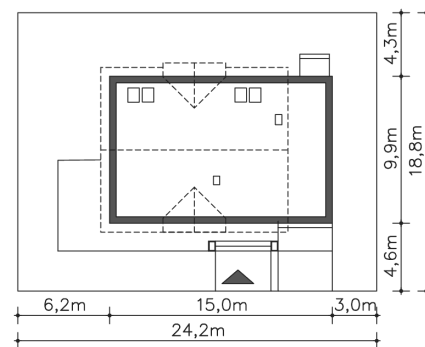
Powierzchnia użytkowa	163,02m ²
Garaż	19,94m ²
Kotłownia	8,82m ²
Pow. zabudowy	149,75m ²
Wys. kalenicy	9,41m
Kąt nachylenia dachu	45
Min. szerokość działki	24,20m

ZAPOTRZEBOWANIE ENERGETYCZNE

EU_{co} = 15.87 kWh/(m²rok)

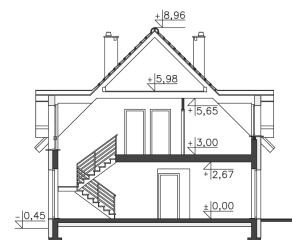
EP = 57.5 kWh/(m²rok)

Projekt zgodny z WT2021

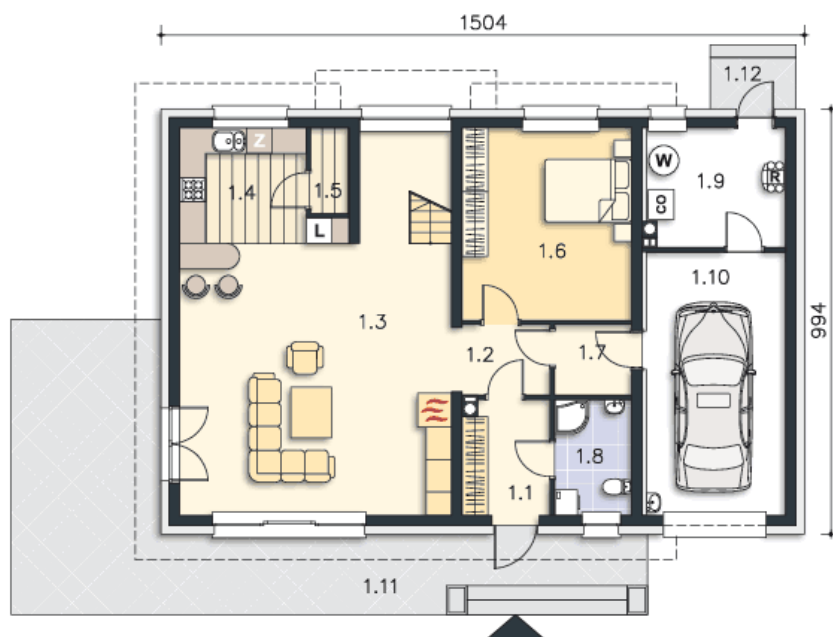


OPIS PROJEKTU

Energooszczędny dom z użytkowym poddaszem, o nowoczesnej bryle. Tokio IV to kolejna wersja funkcjonalnego projektu Tokio (dcp190), w której wyrównany został obrys budynku. Na parterze znajduje się duży salon, kuchnia ze spiżarnią, sypialnia i łazienka. Z domu można przejść do garażu, za którym przewidziano kotłownię. Poddasze to cztery pokoje, komfortowa łazienka, garderoba i piękny taras, nad garażem, na który jest wejście z dwóch sypialni. Dzięki lokalizacji salonu od strony frontowej, dom idealnie nadaje się na działkę z wjazdem od południa.



PARTER



116.9M²

1.1 Wiatrołap	5.33m ²
1.2 Komunikacja	3.37m ²
1.3 Pokój dzienny	43.78m ²
1.4 Kuchnia	8.51m ²
1.5 Spiżarnia	1.76m ²
1.6 Pokój	17.63m ²
1.7 Komunikacja	2.95m ²
1.8 Łazienka	4.81m ²
1.9 Kotłownia	8.82m ²
1.10 Garaż	19.94m ²
1.11 Podest	43.43m ²
1.12 Taras	2.4m ²

PODDASZE



74.88M²

2.1 Komunikacja	6.7m ²
2.2 Pokój	13.01m ²
2.3 Pokój	15.22m ²
2.4 Łazienka	8.02m ²
2.5 Garderoba	6.55m ²
2.6 Pokój	19.75m ²
2.7 Schody	5.63m ²
2.8 Balkon	34.72m ²