

PROJEKT DOMU

TOKIO III

DCP190b

129,08m²

BLACK WEEKEND LIPIŃSCY DOME

-500 zł



Autorzy projektu: dr inż. arch. Ludwika Juchniewicz-Lipińska, dr inż. arch. Miłosz Lipiński

cena projektu

3 070 zł z VAT ~~3570 zł~~

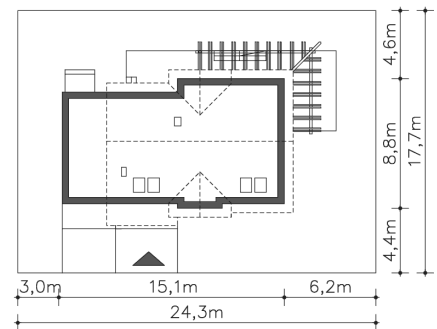
Powierzchnia użytkowa	129,08m ²
Garaż	21,41m ²
Pow. zabudowy	121,07m ²
Wys. kalenicy	8,66m
Kąt nachylenia dachu	45
Powierzchnia dachu	174,30m ²
Wys. ścianki kolankowej	0,70m
Min. szerokość działki	24,30m

ZAPOTRZEBOWANIE ENERGETYCZNE

EU_{co} = 30.94 kWh/(m²rok)

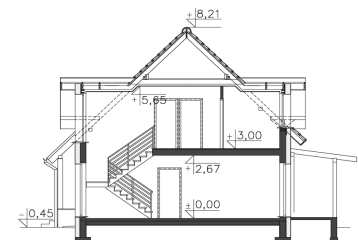
EP = 75.72 kWh/(m²rok)

Projekt zgodny z WT2021

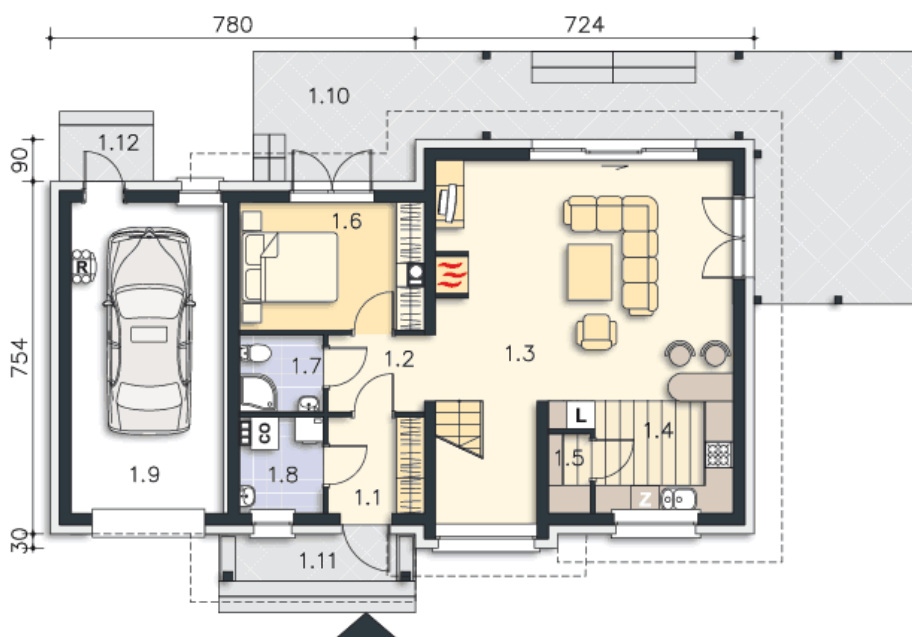


OPIS PROJEKTU

Projekt Tokio III, w odróżnieniu od Tokio, to wersja dla tych, którzy posiadają działkę z wjazdem od północy. Przystawiliśmy część wejściową z garażem, a pozostałe elementy są bez zmian. Jakby nie patrzeć, ten projekt wyróżnia się spośród innych niezależnie od wersji. Posiada to trudne do określenia „coś”, które może kryje się w prostocie bryły urozmaiconej ładnym, nowoczesnym detalem, a może w proporcjach. Niewątpliwie jednak połączona została tu ładna bryła z doskonałym układem funkcjonalnym, pozwalającym na stworzenie naprawdę ładnych wnętrz.



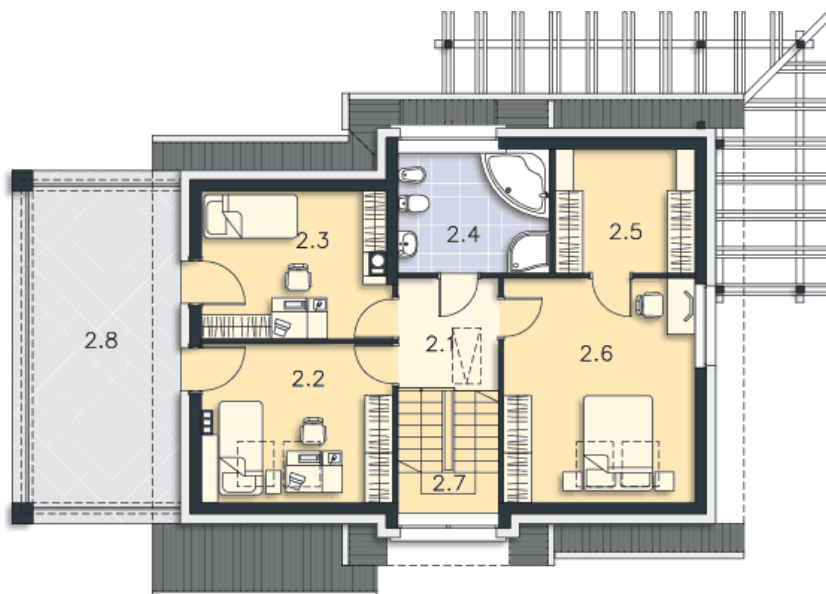
PARTER



91.31M²

1.1 Wiatrołap	4.2m ²
1.2 Komunikacja	3.37m ²
1.3 Pokój dzienny	36.19m ²
1.4 Kuchnia	7.62m ²
1.5 Spiżarnia	1.49m ²
1.6 Pokój	10.56m ²
1.7 Łazienka	2.94m ²
1.8 C.o.	3.53m ²
1.9 Garaż	21.41m ²
1.10 Taras	39.07m ²
1.11 Podest	3.4m ²
1.12 Podest	2.4m ²

PODDASZE



59.18M²

2.1 Komunikacja	5.18m ²
2.2 Pokój	9.81m ²
2.3 Pokój	11.46m ²
2.4 Łazienka	6.37m ²
2.5 Garderoba	5.06m ²
2.6 Pokój	15.67m ²
2.7 Schody	5.63m ²
2.8 Balkon	26.76m ²