

PROJEKT DOMU

TOKIO II

DCP190a

128,83m²

cena projektu

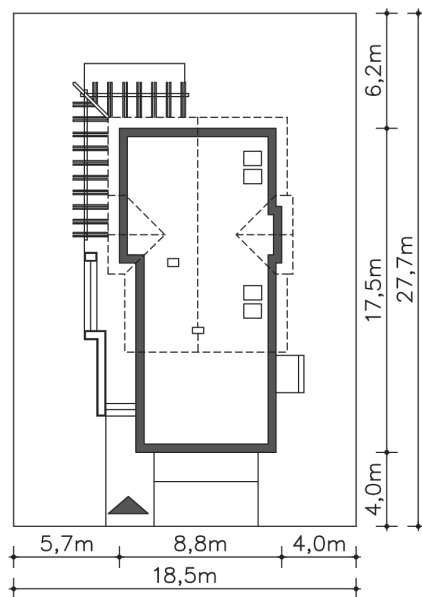
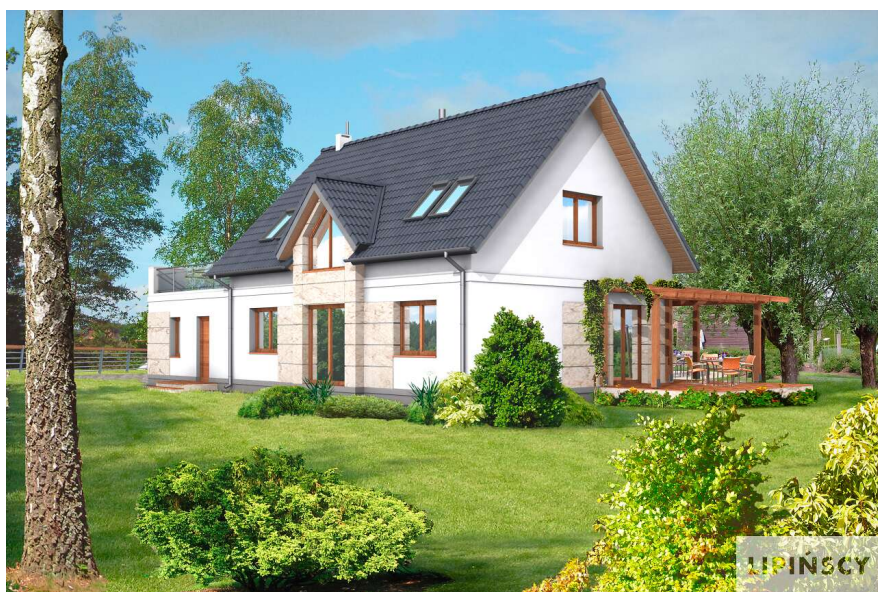
5 470 zł z VAT

Powierzchnia użytkowa	128,83m ²
Garaż	37,33m ²
Pow. zabudowy	139,19m ²
Wys. kalenicy	8,66m
Kąt nachylenia dachu	45
Powierzchnia dachu	174,98m ²
Wys. ścianki kolankowej	0,71m
Min. szerokość działki	18,40m

ZAPOTRZEBOWANIE ENERGETYCZNE

EU_{co} = 31.01 kWh/(m²rok)EP = 64.33 kWh/(m²rok)

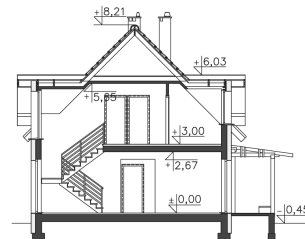
Projekt zgodny z WT2021



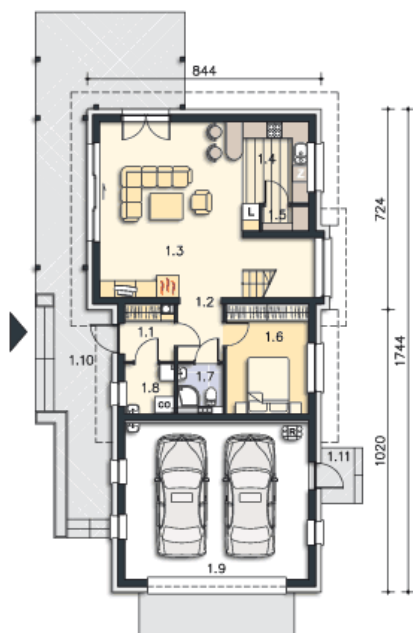
Autorzy projektu: dr inż. arch. Ludwika Juchniewicz-Lipińska, dr inż. arch. Miłoz Lipiński

OPIS PROJEKTU

Interesujący dom energooszczędny z bardzo wygodnym układem funkcjonalnym. Nowoczesna bryła i wyszukany detal nadaje mu niebanalnego charakteru. Pokój dzienny, który wraz z kuchnią tworzy jedną przestrzeń, usytuowany jest od frontu, a jego przedłużenie stanowi taras z atrakcyjną pergolą. Wnętrze uzupełnione jest o dodatkowy pokój na parterze, a na poddaszu znajdują się trzy sypialnie, z których dwie mają wyjście na zadaszony taras nad garażem. Dom o nietypowym usytuowaniu z wjazdem od wschodu, dzięki czemu, mimo podwójnego garażu, można go wybudować na stosunkowo wąskiej działce. Po przeniesieniu wjazdu do garażu na stronę południową, dom można również usytuować na działce z wjazdem od południa.



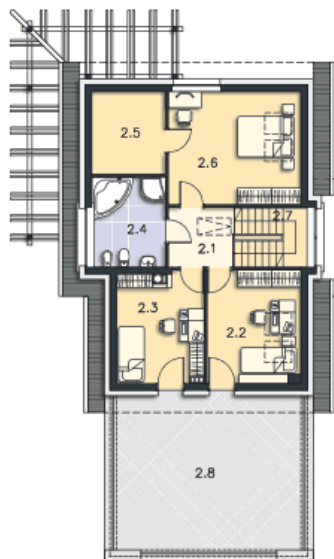
PARTER



106.97M²

1.1 Wiatrołap	3.48m ²
1.2 Komunikacja	3.37m ²
1.3 Pokój dzienny	36.19m ²
1.4 Kuchnia	7.62m ²
1.5 Spizarnia	1.49m ²
1.6 Pokój	11.73m ²
1.7 Łazienka	2.56m ²
1.8 C.o.	3.2m ²
1.9 Garaż	37.33m ²
1.10 Taras	46.14m ²
1.11 Podest	2.4m ²

PODDASZE



59.19M²

2.1 Komunikacja	5.18m ²
2.2 Pokój	9.95m ²
2.3 Pokój	11.33m ²
2.4 Łazienka	6.37m ²
2.5 Garderoba	5.06m ²
2.6 Pokój	15.67m ²
2.7 Schody	5.63m ²
2.8 Taras	44.08m ²