

PROJEKT DOMU

TODI

LMB92

62,46m²

PROMOCJA NA MAŁE PROJEKTY DOMÓW DO
100 M²
- 400 zł



cena projektu

3 890 zł z VAT ~~4290 zł~~

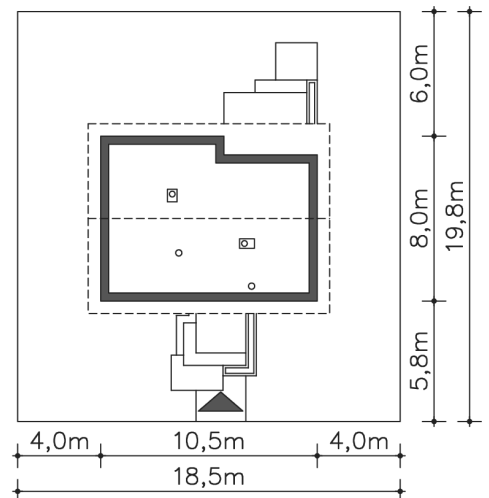
Powierzchnia użytkowa	62,46m²
Pow. zabudowy	79,03m²
Wys. kalenicy	5,83m
Kąt nachylenia dachu	30
Min. szerokość działki	18,50m

ZAPOTRZEBOWANIE ENERGETYCZNE

EU_{co} = 46.71 kWh/(m²rok)

EP = 69.9 kWh/(m²rok)

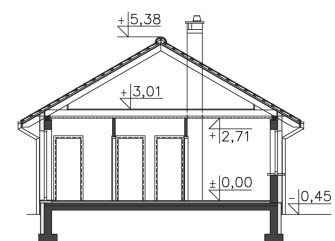
Projekt zgodny z WT2021

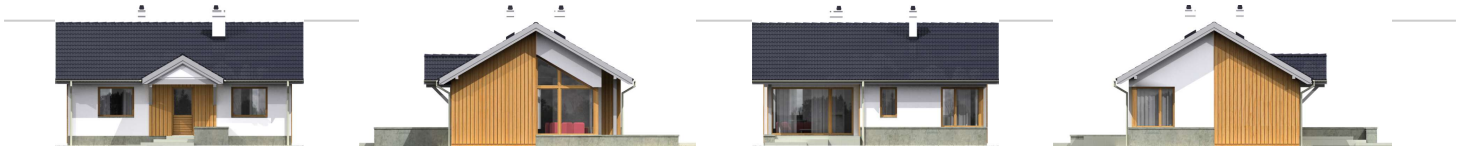


Autorzy projektu: dr inż. arch. Ludwika Juchniewicz-Lipińska, dr inż. arch. Miłosz Lipiński

OPIS PROJEKTU

Mały, tani w budowie parterowy domek jednorodzinny. Posiada pięknie doświetlony salon z kominkiem, połączony z kuchnią i z wydzielonym kąciem na stół jadalny oraz dwie sypialnie i łazienkę. Przy wejściu znalazło się miejsce na garderobę. Kocioł gazowy został umieszczony w łazience. Taki program funkcjonalny z dwiema sypialniami zapewni wygodę 3 osobowej rodzinie.





PARTER



62.46m²

1.1 Wiatrołap	4m ²
1.2 Spizarnia	1.8m ²
1.3 Pokój dzienny, kuchnia	22.83m ²
1.4 Hall	5.06m ²
1.5 Łazienka	5.94m ²
1.6 Pokój	12.36m ²
1.7 Pokój	10.47m ²
1.8 Podest	11.97m ²
1.9 Taras	17.1m ²