

PROJEKT DOMU

TIVOLI II

DCP305A

133,31m²



Autorzy projektu: dr inż. arch. Ludwika Juchniewicz-Lipińska, dr inż. arch. Miłosz Lipiński

OPIS PROJEKTU

Świetny, nowoczesny projekt domu o bardzo proporcjonalnej bryle i ładnym wykończeniu, nadający się na działki z wjazdem od południa. Jest to energooszczędna wersja domu Tivoli, w którym przestawiliśmy umiejscowienie schodów. Uzyskaliśmy powiększenie salonu i bardzo wygodną strefę wejściową. Na parterze znajduje się duża sypialnia, która dzięki sąsiedztwu dużej łazienki może być dla rodziców, a poddasze może być wtedy przeznaczone dla dzieci. Układ pomieszczeń na poddaszu można dostosować do własnych potrzeb, wykorzystując dodatkowe pomieszczenia na pralnię, garderoby, lub włączyć do powierzchni pokoi.

cena projektu

4 970 zł z VAT

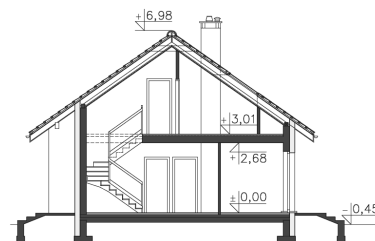
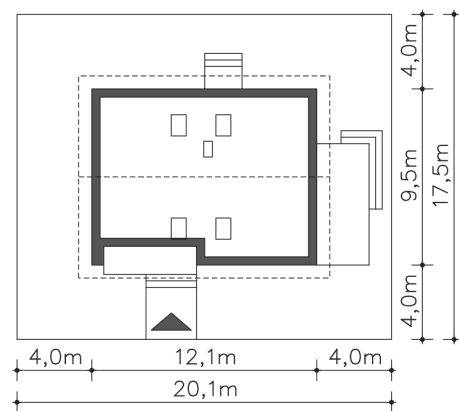
Powierzchnia użytkowa	133,31m ²
Pow. zabudowy	108,92m ²
Wys. kalenicy	7,43m
Kąt nachylenia dachu	35
Min. szerokość działki	20,10m

ZAPOTRZEBOWANIE ENERGETYCZNE

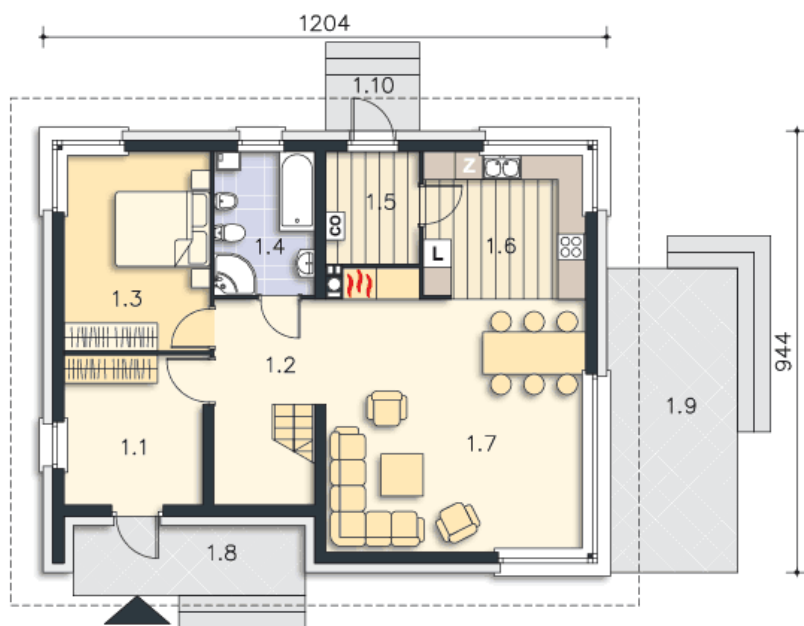
EU_{co} = 25.45 kWh/(m²rok)

EP = 69.9 kWh/(m²rok)

Projekt zgodny z WT2021



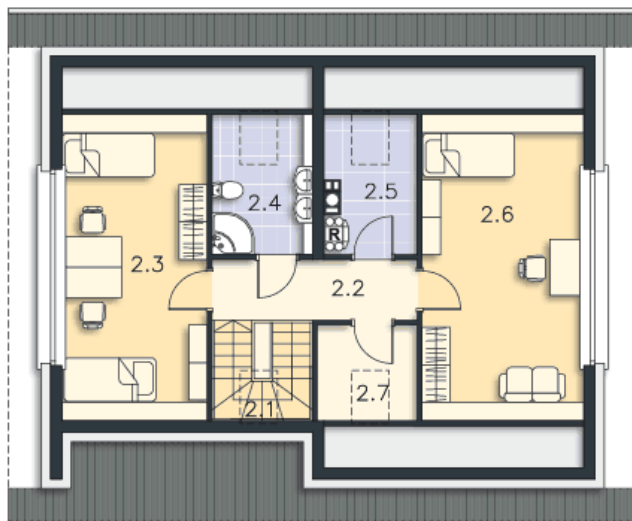
PARTER



83.6M²

1.1 Wiatrołap	9.54m ²
1.2 Komunikacja	7.27m ²
1.3 Pokój	13.17m ²
1.4 Łazienka	6.55m ²
1.5 C.o.	4.73m ²
1.6 Kuchnia	10.87m ²
1.7 Pokój dzienny	31.47m ²
1.8 Podest	7.44m ²
1.9 Taras	18.2m ²
1.10 Taras	2.4m ²

PODDASZE



49.71M²

2.1 Schody	5.16m ²
2.2 Komunikacja	5.72m ²
2.3 Pokój	13.66m ²
2.4 Łazienka	4.17m ²
2.5 Pom.gosp.	3.65m ²
2.6 Pokój	15.25m ²
2.7 Pom.gosp.	2.1m ²