

PROJEKT DOMU

TIVOLI

LMP305

132,20m²

PROMOCJA NA PROJEKTY DOMÓW ŚREDNIEJ
WIELKOŚCI OD 100M² DO 150M²
- 400 zł



Autorzy projektu: dr inż. arch. Ludwika Juchniewicz-Lipińska, dr inż. arch. Miłosz Lipiński

cena projektu

4 370 zł z VAT 4770 zł

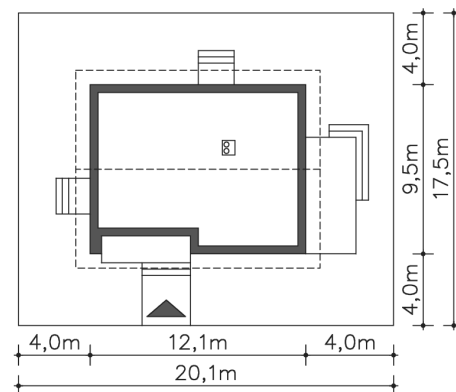
Powierzchnia użytkowa	132,20m ²
Pow. zabudowy	108,92m ²
Wys. kalenicy	7,35m
Kąt nachylenia dachu	35
Min. szerokość działki	20,10m

ZAPOTRZEBOWANIE ENERGETYCZNE

EU_{co} = 38.41 kWh/(m²rok)

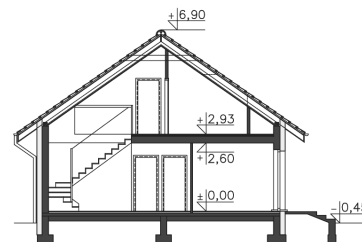
EP = 58.99 kWh/(m²rok)

Projekt zgodny z WT2021

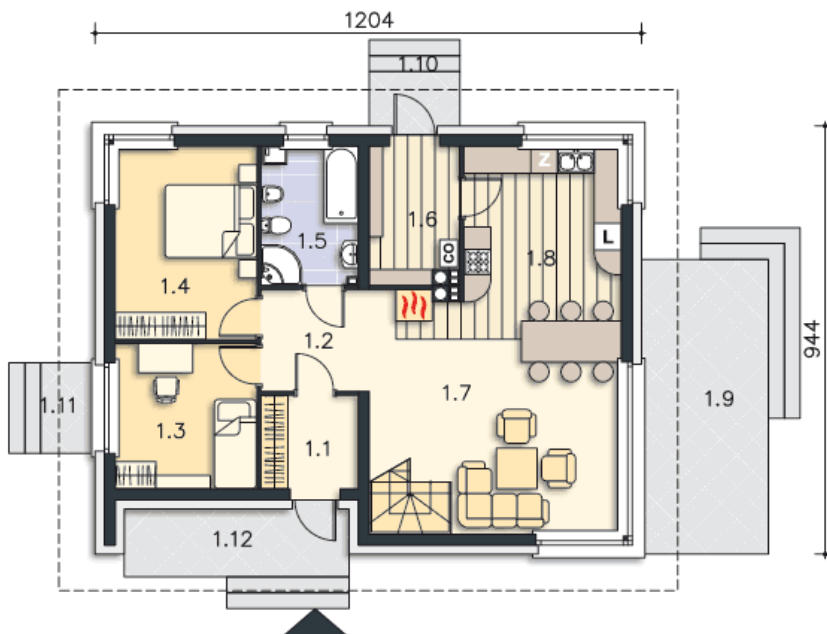


OPIS PROJEKTU

Ten projekt wyraźnie pasuje na działki z wjazdem od południa. Nowoczesny styl i prosto zarysowana bryła spodobać się miłośnikom czytelnych i prostych rozwiązań. Harmonijnie skomponowana elewacja z dodatkiem drewnianych elementów wykończenia jest lekka i czysta w odbiorze. Układ pomieszczeń to przestronna część dzienna, pięknie doświetlona oknami narożnymi. Dwie sypialnie na parterze pozwalają na etapową budowę domu. Plusem tego domu jest także to, że wszystkie pomieszczenia sanitarne są usytuowane w jednej części domu, co pozwala zaoszczędzić na instalacjach.



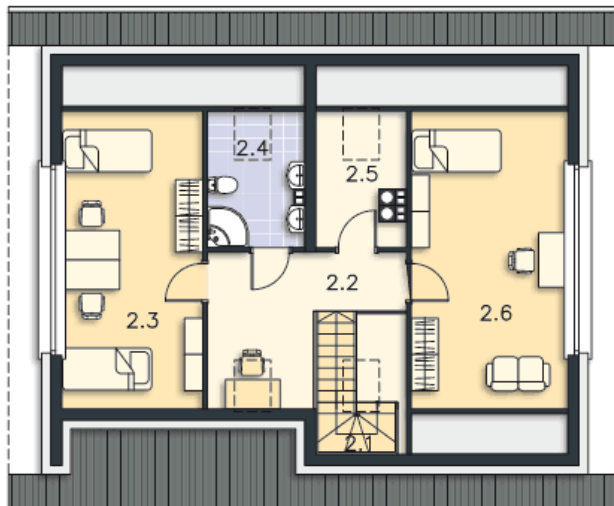
PARTER



83.63M²

1.1 Wiatrołap	4.37m ²
1.2 Komunikacja	4.77m ²
1.3 Pokój	9.92m ²
1.4 Pokój	13.22m ²
1.5 Łazienka	6.52m ²
1.6 C.o.	5.84m ²
1.7 Pokój dzienny	27.09m ²
1.8 Kuchnia	11.9m ²
1.9 Taras	18.2m ²
1.10 Taras	2.4m ²
1.11 Taras	2.4m ²
1.12 Taras	7.44m ²

PODDASZE



48.57M²

2.1 Schody	3.87m ²
2.2 Komunikacja	8.29m ²
2.3 Pokój	13.7m ²
2.4 Łazienka	4.06m ²
2.5 Pom.gosp.	3.4m ²
2.6 Pokój	15.25m ²