

PROJEKT DOMU

# TILBURG

DCS22

## 98,96m<sup>2</sup>



cena projektu

**4 170 zł** z VAT

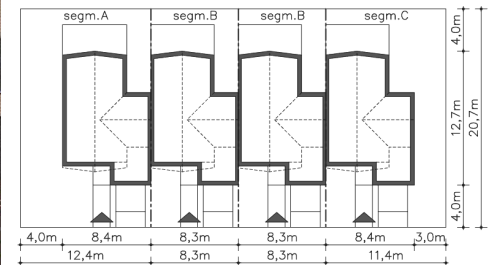
Powierzchnia użytkowa	<b>98,96m<sup>2</sup></b>
Garaż	<b>17,15m<sup>2</sup></b>
Pow. zabudowy	<b>88,37m<sup>2</sup></b>
Wys. kalenicy	<b>8,28m</b>
Kąt nachylenia dachu	<b>40</b>
Min. szerokość działki	<b>8,30m</b>

### ZAPOTRZEBOWANIE ENERGETYCZNE

EUco = 29.1 kWh/(m<sup>2</sup>rok)

EP = 69.48 kWh/(m<sup>2</sup>rok)

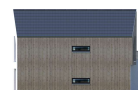
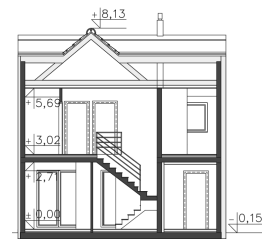
Projekt zgodny z WT2021



Autorzy projektu: dr inż. arch. Ludwika Juchniewicz-Lipińska, dr inż. arch. Miłosz Lipiński

### OPIS PROJEKTU

Ciekawy projekt domu jednorodzinnego w zabudowie szeregowej. Nietypowy rzut oraz interesująca elewacja frontowa niewątpliwie wyróżnia ten projekt spośród innych szeregówek. Na parterze przy garażu znajduje się pomieszczenie gospodarcze z bezpośrednim przejściem do ogrodu. Jest również słoneczny salon, kuchnia oraz spiżarnia i toaleta. Na piętrze są natomiast trzy sypialnie, w tym jedna z tarasem. Zaprojektowano również dużą wygodną łazienkę oraz osobną pralnię i suszarnię.



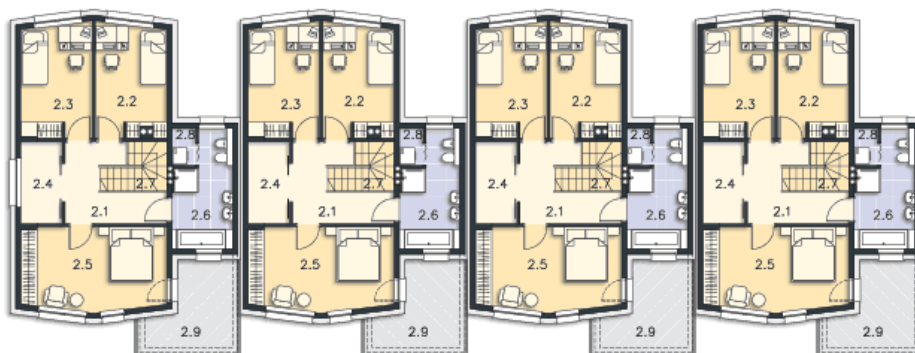
**PARTER**



**66.25M<sup>2</sup>**

1.1 Wiatrołap	2.49m <sup>2</sup>
1.2 Komunikacja	3.99m <sup>2</sup>
1.3 Wc	1.67m <sup>2</sup>
1.4 Spizarnia	2.35m <sup>2</sup>
1.5 Kuchnia	8.22m <sup>2</sup>
1.6 Salon	21.42m <sup>2</sup>
1.7 Komunikacja, schody	4.18m <sup>2</sup>
1.8 Pom. c.o.	4.78m <sup>2</sup>
1.9 Garaż	17.15m <sup>2</sup>
1.10 Podest	2.92m <sup>2</sup>
1.11 Taras	16.1m <sup>2</sup>
1.12 Podest	3.51m <sup>2</sup>

**PIĘTRO**



**60.27M<sup>2</sup>**

2.1 Komunikacja	7.66m <sup>2</sup>
2.2 Pokój	9.81m <sup>2</sup>
2.3 Pokój	9.78m <sup>2</sup>
2.4 Suszarnia	4.49m <sup>2</sup>
2.5 Pokój	15.77m <sup>2</sup>
2.6 Łazienka	8.18m <sup>2</sup>
2.7 Schody	3.44m <sup>2</sup>
2.8 Pralnia	1.14m <sup>2</sup>
2.9 Taras	10.1m <sup>2</sup>