

PROJEKT DOMU

## TILBURG II

DCBL49

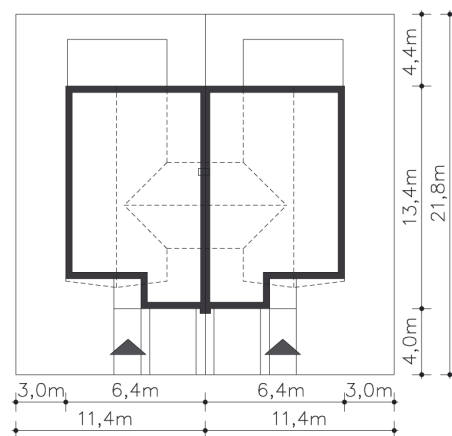
# 125,39m<sup>2</sup>



cena projektu

**7 470 zł** z VAT

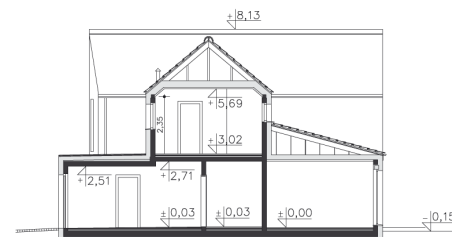
Powierzchnia użytkowa	125,39m <sup>2</sup>
Garaż	17,33m <sup>2</sup>
Kotłownia	4,90m <sup>2</sup>
Pow. zabudowy	105,98m <sup>2</sup>
Wys. kalenicy	7,99m
Kąt nachylenia dachu	40
Powierzchnia dachu	121,38m <sup>2</sup>
Wys. ścianki kolankowej	2,35m
Min. szerokość działki	11,40m



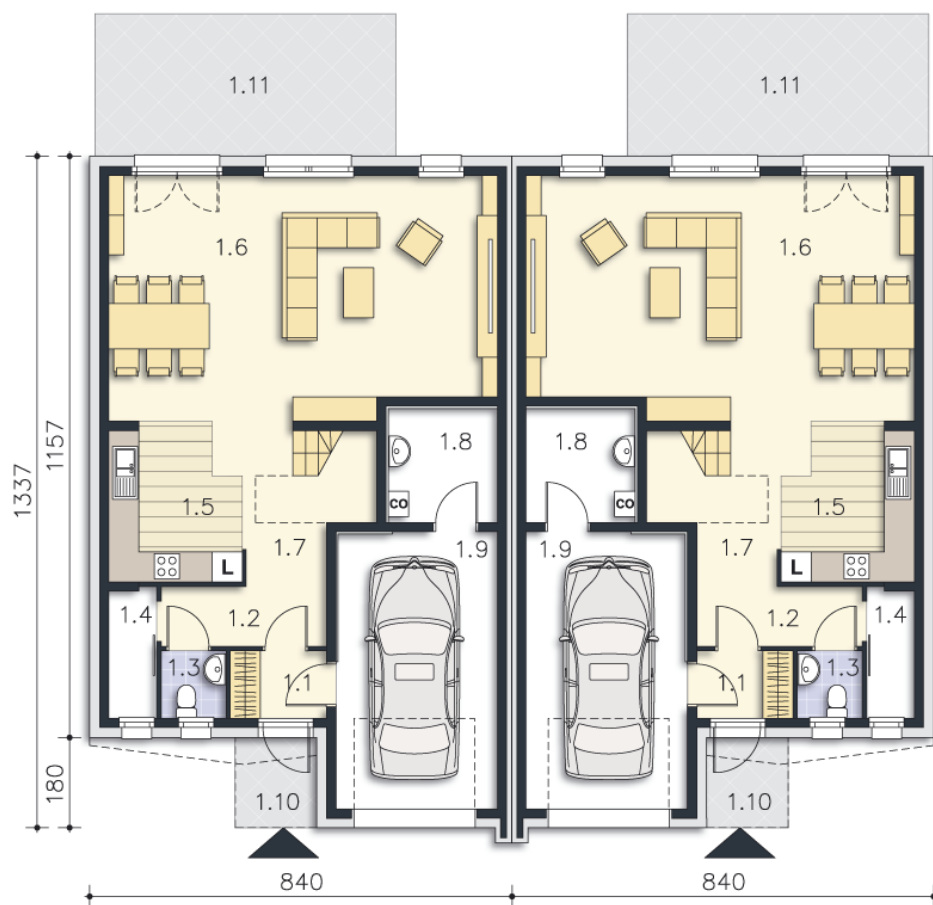
Autorzy projektu: dr inż. arch. Ludwika Juchniewicz-Lipińska, mgr inż. arch. Grzegorz Tomaszewski

### OPIS PROJEKTU

Oryginalny dom w zabudowie bliźniaczej, do realizacji również w zabudowie szeregowej. Estetyczna forma s krywa w sobie intuicyjnie rozplanowane wnętrze, czyniąc ten projekt idealnym dla Twojej inwestycji. Wyjątkowe wnętrze domu tworzy duży salon 36 m<sup>2</sup>, otwarta kuchnia, reprezentacyjne schody. Na poddaszu są zlokalizowane trzy przestronne sypialnie i wygodna dwustronnie oświetlona łazienka. Wbudowany w bryłę budynku garaż z przejściem do wiatrołapu, posiada również pomieszczenie gospodarcze z c.o. Zastosowano tu nowoczesne i racjonalne rozwiązania jak rekuperację i ogrzewanie pompą ciepła.



PARTER

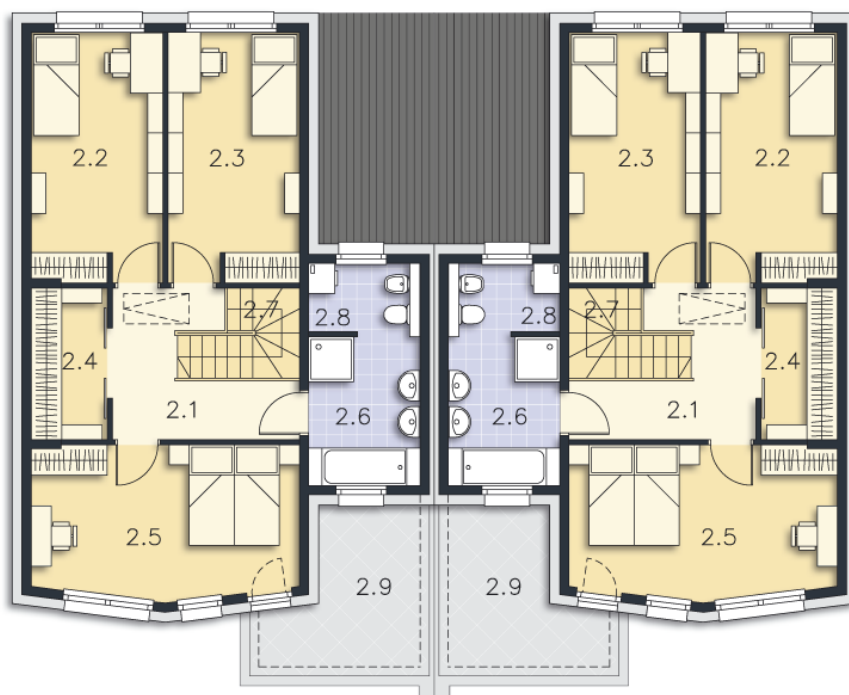


81.74M<sup>2</sup>

1.1 Wiatrołap	2.49m <sup>2</sup>
1.2 Komunikacja	3.82m <sup>2</sup>
1.3 Łazienka	1.67m <sup>2</sup>
1.4 Pom.gosp.	2.35m <sup>2</sup>
1.5 Kuchnia	8.57m <sup>2</sup>
1.6 Salon, jadalnia	36.37m <sup>2</sup>
1.7 Komunikacja	4.24m <sup>2</sup>
1.8 C.o.	4.9m <sup>2</sup>
1.9 Garaż	17.33m <sup>2</sup>
1.10 Podest	2.92m <sup>2</sup>
1.11 Taras	16.98m <sup>2</sup>

PODDASZE

65.88M<sup>2</sup>



2.1 Hall	7.61m <sup>2</sup>
2.2 Pokój	12.74m <sup>2</sup>
2.3 Pokój	12.69m <sup>2</sup>
2.4 Garderoba	4.45m <sup>2</sup>
2.5 Pokój	15.61m <sup>2</sup>
2.6 łazienka	8.2m <sup>2</sup>
2.7 Schody	3.44m <sup>2</sup>
2.8 Pralnia	1.14m <sup>2</sup>
2.9 Taras	10m <sup>2</sup>