

PROJEKT DOMU

TILBURG

DCS22

98,96m²



cena projektu

4 170 zł z VAT

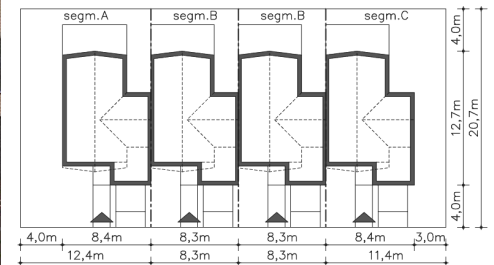
Powierzchnia użytkowa	98,96m²
Garaż	17,15m²
Pow. zabudowy	88,37m²
Wys. kalenicy	8,28m
Kąt nachylenia dachu	40
Min. szerokość działki	8,30m

ZAPOTRZEBOWANIE ENERGETYCZNE

EUco = 29.1 kWh/(m²rok)

EP = 69.48 kWh/(m²rok)

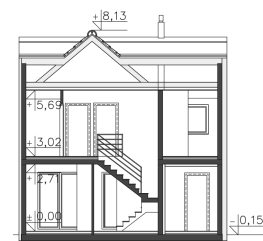
Projekt zgodny z WT2021



Autorzy projektu: dr inż. arch. Ludwika Juchniewicz-Lipińska, dr inż. arch. Miłosz Lipiński

OPIS PROJEKTU

Ciekawy projekt domu jednorodzinnego w zabudowie szeregowej. Nietypowy rzut oraz interesująca elewacja frontowa niewątpliwie wyróżnia ten projekt spośród innych szeregówek. Na parterze przy garażu znajduje się pomieszczenie gospodarcze z bezpośrednim przejściem do ogrodu. Jest również słoneczny salon, kuchnia oraz spiżarnia i toaleta. Na piętrze są natomiast trzy sypialnie, w tym jedna z tarasem. Zaprojektowano również dużą wygodną łazienkę oraz osobną pralnię i suszarnię.



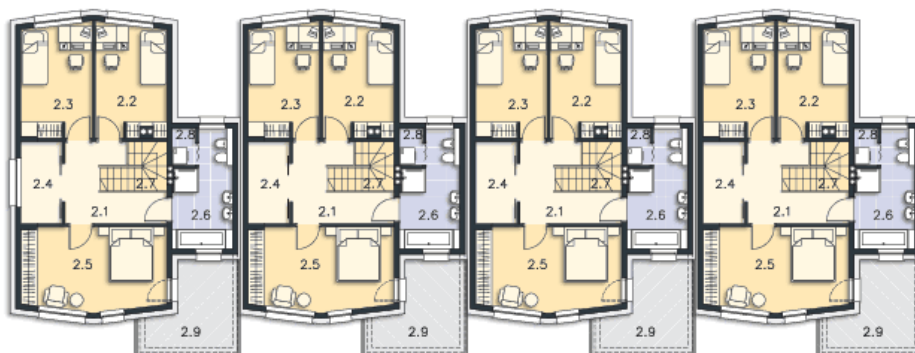
PARTER



66.25M²

1.1 Wiatrołap	2.49m ²
1.2 Komunikacja	3.99m ²
1.3 Wc	1.67m ²
1.4 Spizarnia	2.35m ²
1.5 Kuchnia	8.22m ²
1.6 Salon	21.42m ²
1.7 Komunikacja, schody	4.18m ²
1.8 Pom. c.o.	4.78m ²
1.9 Garaż	17.15m ²
1.10 Podest	2.92m ²
1.11 Taras	16.1m ²
1.12 Podest	3.51m ²

PIĘTRO



60.27M²

2.1 Komunikacja	7.66m ²
2.2 Pokój	9.81m ²
2.3 Pokój	9.78m ²
2.4 Suszarnia	4.49m ²
2.5 Pokój	15.77m ²
2.6 Łazienka	8.18m ²
2.7 Schody	3.44m ²
2.8 Pralnia	1.14m ²
2.9 Taras	10.1m ²