

PROJEKT DOMU

TERAMO

LMP302

94,90m²

Autorzy projektu: dr inż. arch. Ludwika Juchniewicz-Lipińska, dr inż. arch. Miłosz Lipiński

cena projektu

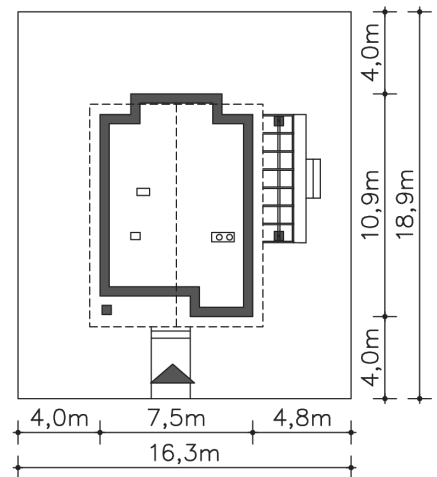
3 990 zł z VAT

Powierzchnia użytkowa	94,90m ²
Kotłownia	7,01m ²
Pow. zabudowy	78,01m ²
Wys. kalenicy	8,81m
Kąt nachylenia dachu	45
Powierzchnia dachu	129,60m ²
Wys. ścianki kolankowej	1,46m
Min. szerokość działki	16,30m

ZAPOTRZEBOWANIE ENERGETYCZNE

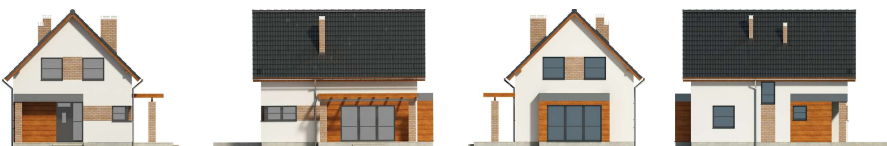
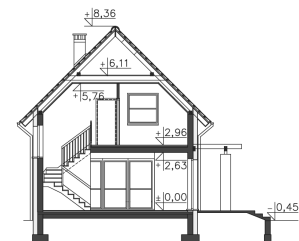
EU_{co} = 48.37 kWh/(m²rok)EP = 69.9 kWh/(m²rok)

Projekt zgodny z WT2021



OPIS PROJEKTU

Ekonomia w czystej postaci. Ten wygodny, nieduży dom z poddaszem i dachem dwuspadowym ustawionym szczytowo, został zaprojektowany tak, aby jego koszty realizacji były jak najniższe. Udaje się to po pierwsze: dzięki małej powierzchni zabudowy, co ma pozytywne konsekwencje w postaci małej powierzchni dachu, stropu, czy podłogi na gruncie. Po drugie, jego realizacja może być na minimalnej działce, co też będzie znaczną ulgą. Ponadto w domu zaprojektowano dużą kotłownię, która może pełnić też rolę schowku na rzeczy gospodarcze. Układ pomieszczeń to wygodne rozwiązanie dla czteroosobowej rodziny, gdzie każda z trzech sypialni zlokalizowanych na poddaszu jest stosunkowo duża, a łazienka bardzo funkcjonalna. Ciekawy wykusz z tyłu domu oraz drewniana pergola nad bocznym tarasem urozmaica architekturę tego domu i nadaje mu nowoczesnego stylu. Poprzednia nazwa projektu: Galowy - C305



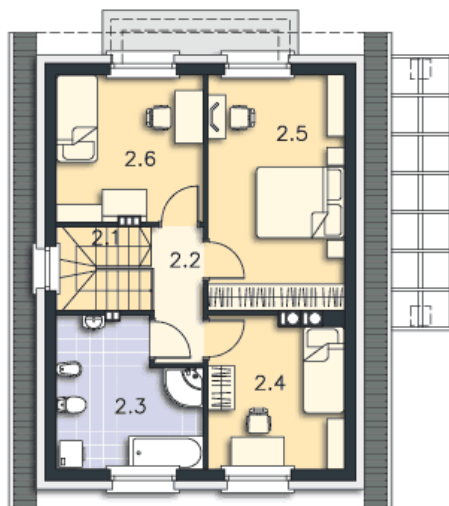
PARTER



51.71M²

1.1 Komunikacja	6.76m ²
1.2 Wc	3m ²
1.3 Kuchnia	7.01m ²
1.4 Kuchnia	6.8m ²
1.5 Spiżarnia	1.21m ²
1.6 Pokój dzienny	26.93m ²
1.7 Podest	3.75m ²
1.8 Taras	15.4m ²

PODDASZE



50.2M²

2.1 Schody	4.07m ²
2.2 Komunikacja	3.63m ²
2.3 Łazienka	8.86m ²
2.4 Pokój	9.21m ²
2.5 Pokój	14.58m ²
2.6 Pokój	9.85m ²