

PROJEKT DOMU

TENNA II

DCBL51

62,63m²



Autorzy projektu: dr inż. arch. Ludwika Juchniewicz-Lipińska, mgr inż. arch. Julita Listwan-Antunes

OPIS PROJEKTU

Tenna II to projekt parterowego domu w zabudowie bliźniaczej z ozdobną, ale i praktyczną pergolą przy wejściu. Dom jest energooszczędny, a instalacje pompy ciepła i rekuperacji zostały umieszczone w pomieszczeniu technicznym przy wejściu. Powierzchnie pomieszczeń zostały optymalnie dobrane tak, aby były komfortowe, ale nie powiększały zanadto powierzchni użytkowej. Salon połączony z kuchnią ma spore przeszklenia wychodzące na ogród, dzięki czemu cała strefa dzienna jest doskonale doświetlona i wydaje się bardziej przestronna. W obu sypialniach również przewidziano okna tarasowe, które lepiej doświetlają wnętrza. Dostępna jest jedna duża i widna łazienka z wysokim oknem od frontu. Dzięki prostej bryle z dwuspadowym dachem dom jest tani w budowie i eksploatacji. Dom Tenna II jest świetną propozycją na inwestycję lub dla dwupokoleniowej rodziny, która chce dwa autonomiczne lokale, ale dysponuje jedną działką.

cena projektu

7 670 zł z VAT

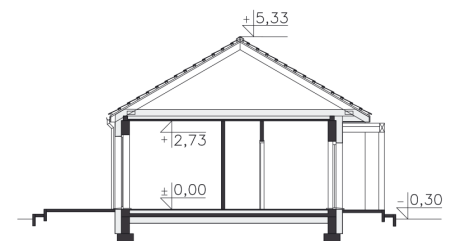
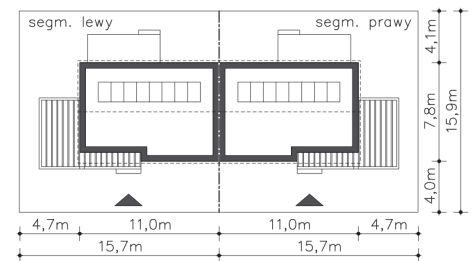
Powierzchnia użytkowa	62,63m ²
Pow. zabudowy	81,12m ²
Wys. kalenicy	5,63m
Kąt nachylenia dachu	30
Powierzchnia dachu	101,04m ²
Min. szerokość działki	15,70m

ZAPOTRZEBOWANIE ENERGETYCZNE

EU_{co} = 38.04 kWh/(m²rok)

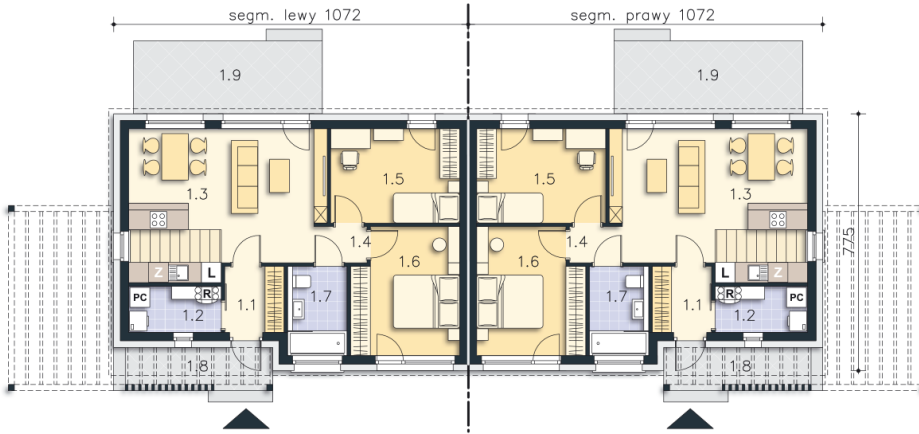
EP = 68.76 kWh/(m²rok)

Projekt zgodny z WT2021





PARTER



62.63M²

1.1 Wiatrołap	3.63m ²
1.2 Pom.gosp., c.o.	3.88m ²
1.3 Salon z kuchnią	25.39m ²
1.4 Komunikacja	1.76m ²
1.5 Pokój	11.05m ²
1.6 Pokój	12.08m ²
1.7 Łazienka	4.84m ²
1.8 Podest	5.27m ²
1.9 Taras	12.54m ²