

PROJEKT DOMU

# TENERYFA

LMW14

50,03m<sup>2</sup>

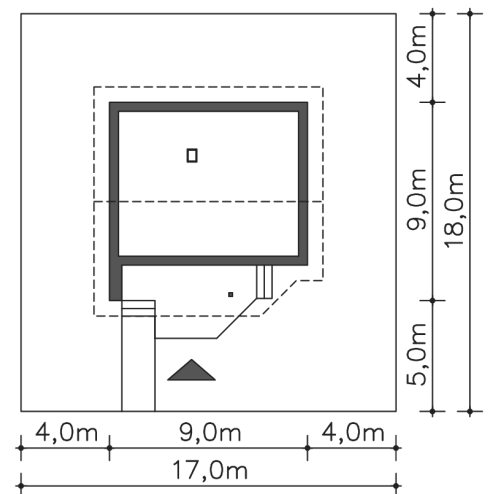
PROMOCJA NA MAŁE PROJEKTY DOMÓW DO  
100 M<sup>2</sup>  
- 400 zł



cena projektu

**3 390 zł** z VAT ~~3 790 zł~~

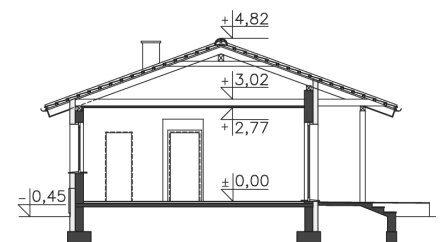
Powierzchnia użytkowa	50,03m <sup>2</sup>
Pow. zabudowy	66,84m <sup>2</sup>
Wys. kalenicy	5,27m
Kąt nachylenia dachu	20
Min. szerokość działki	17,00m



Autorzy projektu: dr inż. arch. Ludwika Juchniewicz-Lipińska, dr inż. arch. Miłosz Lipiński

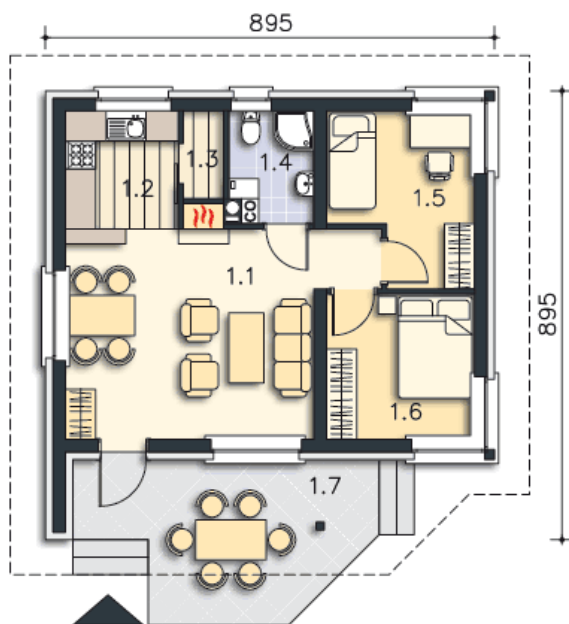
## OPIS PROJEKTU

Ciekawy dom weekendowy, o bardzo funkcjonalnym wnętrzu. Do dyspozycji mieszkańców jest salon z kominkiem, kuchnia, spiżarka i dwie ustawne sypialnie. Zadaszony taras, stanowiący również wejście do domu, jest doskonałym miejscem do spędzania czasu na świeżym powietrzu nawet w przypadku niesprzyjającej pogody – ustawiony na nim stół stanie się centrum rodzinnych biesiad. Prosta bryła i konstrukcja sprawia, że dom jest niedrogi w wykonaniu.





PARTER



50.03M<sup>2</sup>

1.1 Pokój dzienny	22.62m <sup>2</sup>
1.2 Kuchnia	5.22m <sup>2</sup>
1.3 Spiżarnia	1.39m <sup>2</sup>
1.4 Łazienka	3.6m <sup>2</sup>
1.5 Pokój	8.78m <sup>2</sup>
1.6 Pokój	8.42m <sup>2</sup>
1.7 Taras	15.92m <sup>2</sup>