

PROJEKT DOMU

TENERYFA

50,03m²

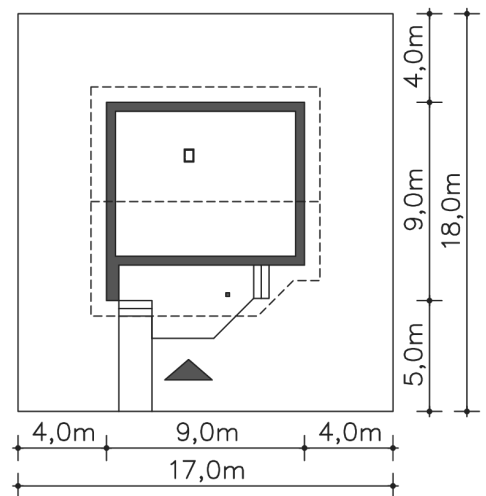
LMW14



cena projektu

3 790 zł z VAT

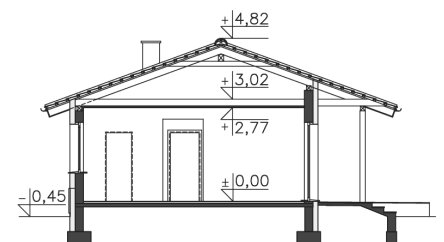
Powierzchnia użytkowa	50,03m ²
Pow. zabudowy	66,84m ²
Wys. kalenicy	5,27m
Kąt nachylenia dachu	20
Min. szerokość działki	17,00m



Autorzy projektu: dr inż. arch. Ludwika Juchniewicz-Lipińska, dr inż. arch. Miłosz Lipiński

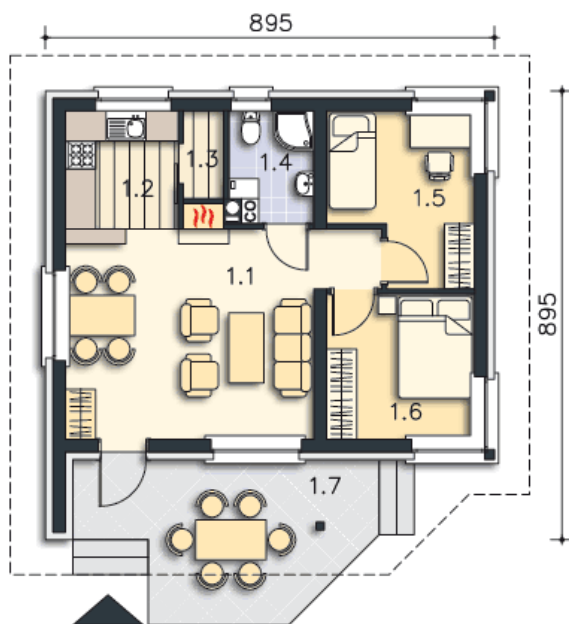
OPIS PROJEKTU

Ciekawy dom weekendowy, o bardzo funkcjonalnym wnętrzu. Do dyspozycji mieszkańców jest salon z kominkiem, kuchnia, spiżarka i dwie ustawne sypialnie. Zadaszony taras, stanowiący również wejście do domu, jest doskonałym miejscem do spędzania czasu na świeżym powietrzu nawet w przypadku niesprzyjającej pogody – ustawiony na nim stół stanie się centrum rodzinnych biesiad. Prosta bryła i konstrukcja sprawia, że dom jest niedrogi w wykonaniu.





PARTER



50.03M²

1.1 Pokój dzienny	22.62m ²
1.2 Kuchnia	5.22m ²
1.3 Spiżarnia	1.39m ²
1.4 Łazienka	3.6m ²
1.5 Pokój	8.78m ²
1.6 Pokój	8.42m ²
1.7 Taras	15.92m ²