

PROJEKT DOMU

# TEMERIN

DCP313

## 114,69m<sup>2</sup>



Autorzy projektu: dr inż. arch. Ludwika Juchniewicz-Lipińska, mgr inż. arch. Iwona Fabrowicz

cena projektu

**5 170 zł** z VAT

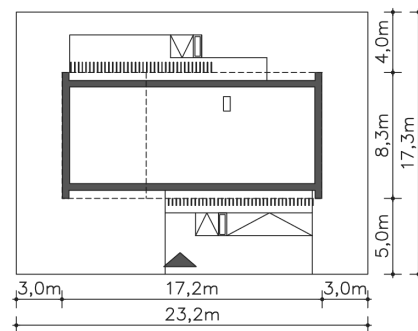
Powierzchnia użytkowa	114,69m <sup>2</sup>
Garaż	33,13m <sup>2</sup>
Kotłownia	3,19m <sup>2</sup>
Pow. zabudowy	125,08m <sup>2</sup>
Wys. kalenicy	7,66m
Kąt nachylenia dachu	20
Min. szerokość działki	23,20m

### ZAPOTRZEBOWANIE ENERGETYCZNE

EU<sub>co</sub> = 24.53 kWh/(m<sup>2</sup>rok)

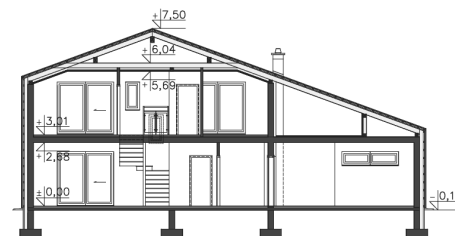
EP = 69.9 kWh/(m<sup>2</sup>rok)

Projekt zgodny z WT2021

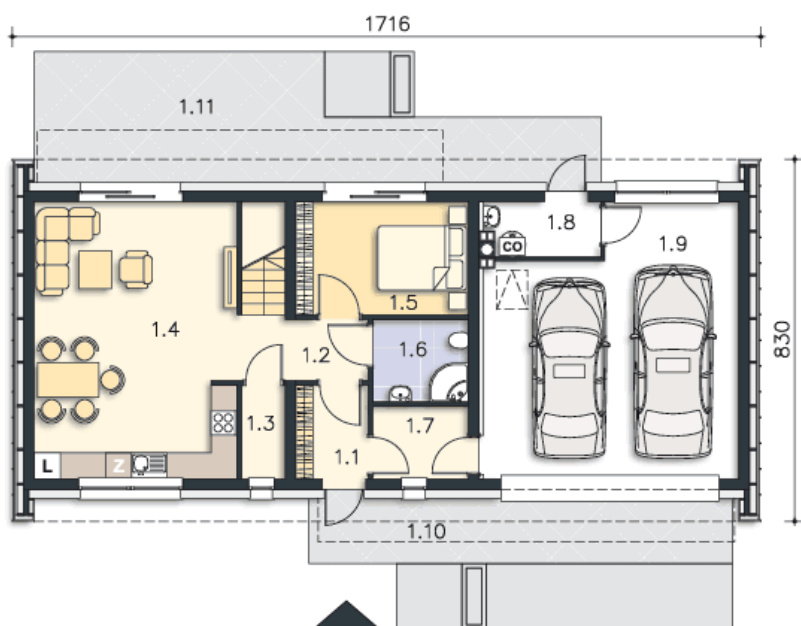


### OPIS PROJEKTU

Mocna bryła tego energooszczędnego domu już z daleka przyciąga wzrok. Niestandardowe potraktowanie dachu i ścian, jako osłony domu jest uzasadnione funkcjonalnie i energooszczędnie. Ponadto zapewnia ciągłość izolacji bez mostków termicznych. Wnętrze domu natomiast to czytelny układ pomieszczeń z przestronną strefą dzienną i dodatkowym pokojem dostosowanym do potrzeb osoby niepełnosprawnej. Część techniczna została wydzielona z domu i umieszczona w strefie zadaszenia nad garażem. Do garażu można przejść bezpośrednio z domu. Charakterystycznym elementem domu są także fasadowe żaluzje wielkogabarytowe, z możliwością regulacji kąta nachylenia paneli przy oknach. Ich rysunek jest mocno widoczny na elewacji i nadaje domu nowoczesnego charakteru. W domu zastosowano także szereg elementów znacznie obniżających zapotrzebowanie na energię do ogrzewania, zatem projekt uzyskał znakomity wynik, kwalifikujący ten dom do programu dopłat NFOSiGW.



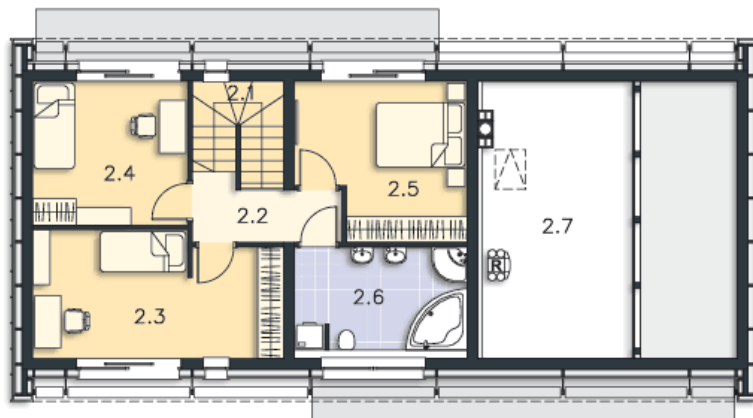
PARTER



92.46M<sup>2</sup>

1.1 Wiatrołap	3.53m <sup>2</sup>
1.2 Komunikacja	4.31m <sup>2</sup>
1.3 Spiżarnia	2.11m <sup>2</sup>
1.4 Salon z kuchnią	28.29m <sup>2</sup>
1.5 Pokój	10.16m <sup>2</sup>
1.6 Łazienka	4.15m <sup>2</sup>
1.7 Pom.gosp.	3.59m <sup>2</sup>
1.8 Kotłownia	3.19m <sup>2</sup>
1.9 Garaż	33.13m <sup>2</sup>
1.10 Podest	14.5m <sup>2</sup>
1.11 Taras	29.4m <sup>2</sup>

PODDASZE



58.55M<sup>2</sup>

2.1 Schody	4.61m <sup>2</sup>
2.2 Komunikacja	4.55m <sup>2</sup>
2.3 Pokój	15.78m <sup>2</sup>
2.4 Pokój	11.46m <sup>2</sup>
2.5 Pokój	12.94m <sup>2</sup>
2.6 Łazienka	9.21m <sup>2</sup>
2.7 Strych	6.42m <sup>2</sup>