

PROJEKT DOMU

TEMERIN II

146,77m²

DCP313A



Autorzy projektu: dr inż. arch. Ludwika Juchniewicz-Lipińska, mgr inż. arch. Iwona Fabrowicz

cena projektu

5 570 zł z VAT

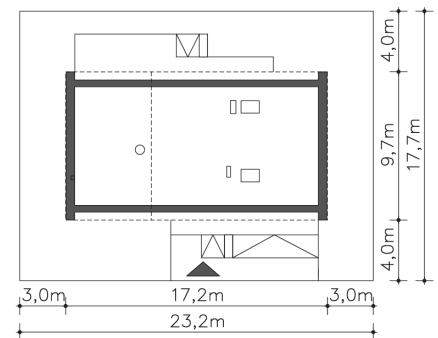
Powierzchnia użytkowa	146,77m ²
Garaż	33,73m ²
Kotłownia	9,17m ²
Pow. zabudowy	148,87m ²
Wys. kalenicy	7,88m
Kąt nachylenia dachu	20
Min. szerokość działki	23,20m

ZAPOTRZEBOWANIE ENERGETYCZNE

EU_{co} = 27.74 kWh/(m²rok)

EP = 69.9 kWh/(m²rok)

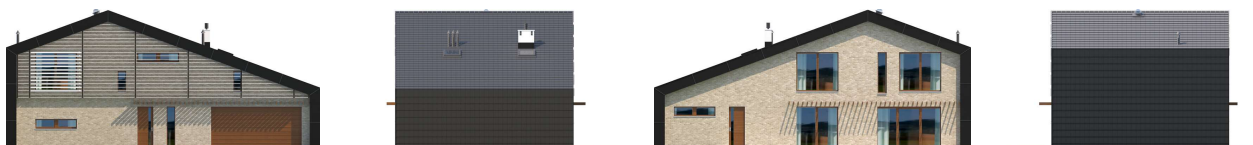
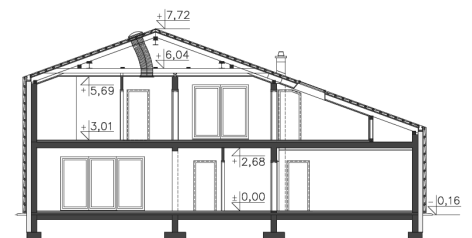
Projekt zgodny z WT2021



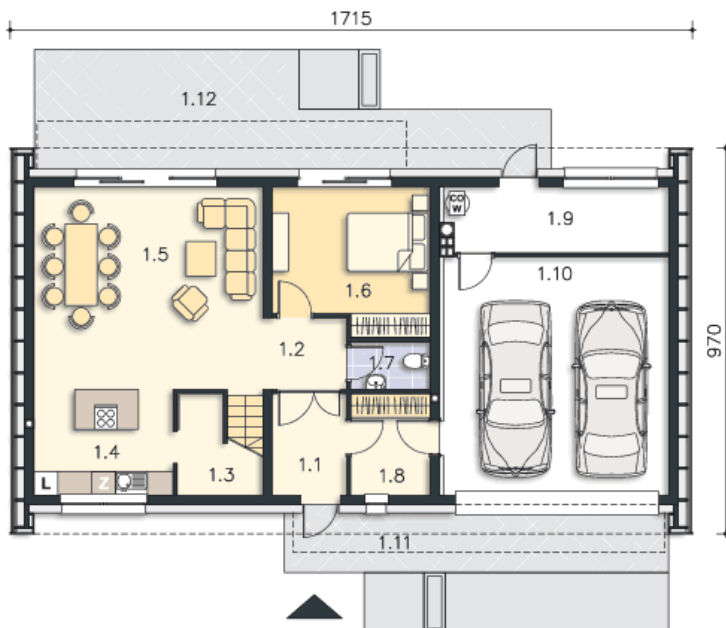
OPIS PROJEKTU

Wygodny dom energooszczędny z użytkowym poddaszem, o zwracającej uwagę, charakterystycznej bryle i doskonale rozplanowanym układzie funkcjonalnym. Sercem domu jest połączony z kuchnią salon, w którym zmieści się duży, rodzinny stół. Na parterze znajduje się także sypialnia, łazienka i schowek oraz pomieszczenie gospodarcze z przejściem do dwustanowiskowego garażu. Za garażem zlokalizowano dużą kotłownię. Poddasze podzielono na trzy ustawne sypialnie, dwie łazienki, pralnię i część strychową. Temerin II to doskonała propozycja dla Inwestorów szukających domu wygodnego, funkcjonalnego, ale wyróżniającego się na tle innych propozycji.

Dom, zbudowany według projektu Temerin II, otrzymał tytuł „Najlepszej realizacji domu jednorodzinnego w Polsce w 2015 roku” w plebiscyście opiniotwórczego portalu branżowego Bryła.pl.



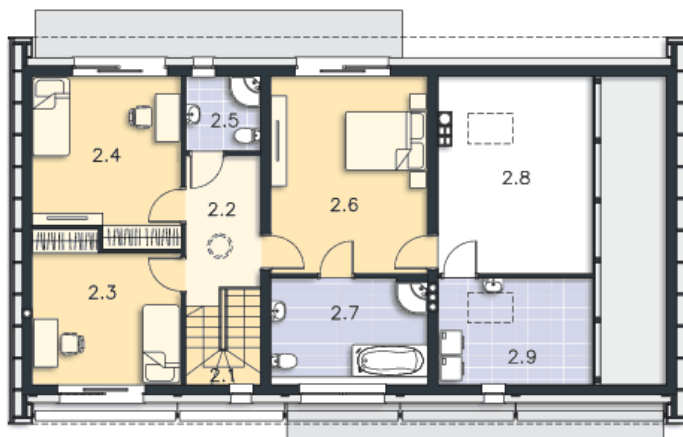
PARTER



113.03M²

1.1 Wiatrołap	4.7m ²
1.2 Komunikacja	3.81m ²
1.3 Spiżarnia	2.12m ²
1.4 Kuchnia	9.22m ²
1.5 Pokój dzienny	29.14m ²
1.6 Pokój	13.71m ²
1.7 Łazienka	2.38m ²
1.8 Pom.gosp.	5.05m ²
1.9 Kotłownia	9.17m ²
1.10 Garaż	33.73m ²
1.11 Podest	14.43m ²
1.12 Taras	29.41m ²

PODDASZE



76.64M²

2.1 Schody	4.12m ²
2.2 Komunikacja	6.71m ²
2.3 Pokój	13.34m ²
2.4 Pokój	15.18m ²
2.5 Łazienka	3.55m ²
2.6 Pokój	19.47m ²
2.7 Łazienka	9.73m ²
2.8 Strych	8.09m ²
2.9 Pralnia	4.54m ²