

PROJEKT DOMU

TEMERIN

DCP313

114,69m²

PROMOCJA NA PROJEKTY DOMÓW ŚREDNIEJ WIELKOŚCI OD 100M² DO 150M²

- 400 zł



Autoryzacja projektu: dr inż. arch. Ludwika Juchniewicz-Lipińska, mgr inż. arch. Iwona Fabrowicz

cena projektu

4 770 zł z VAT ~~5170 zł~~

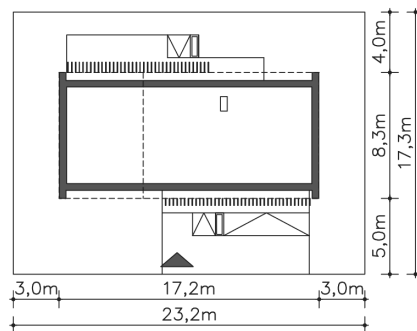
Powierzchnia użytkowa	114,69m ²
Garaż	33,13m ²
Kotłownia	3,19m ²
Pow. zabudowy	125,08m ²
Wys. kalenicy	7,66m
Kąt nachylenia dachu	20
Min. szerokość działki	23,20m

ZAPOTRZEBOWANIE ENERGETYCZNE

EU_{co} = 24.53 kWh/(m²rok)

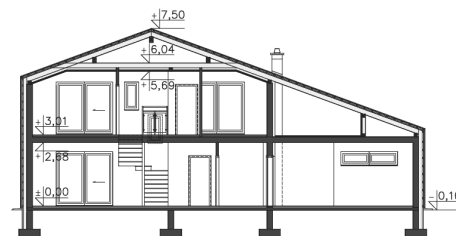
EP = 69.9 kWh/(m²rok)

Projekt zgodny z WT2021

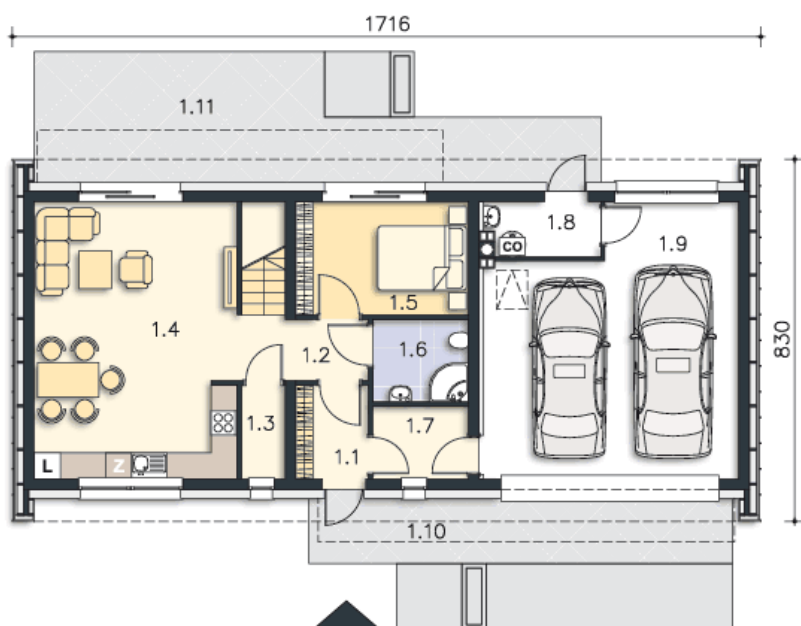


OPIS PROJEKTU

Mocna bryła tego energooszczędnego domu już z daleka przyciąga wzrok. Niestandardowe potraktowanie dachu i ścian, jako osłony domu jest uzasadnione funkcjonalnie i energooszczędnie. Ponadto zapewnia ciągłość izolacji bez mostków termicznych. Wnętrze domu natomiast to czytelny układ pomieszczeń z przestronną strefą dzienną i dodatkowym pokojem dostosowanym do potrzeb osoby niepełnosprawnej. Część techniczna została wydzielona z domu i umieszczona w strefie zadaszenia nad garażem. Do garażu można przejść bezpośrednio z domu. Charakterystycznym elementem domu są także fasadowe żaluzje wielkogabarytowe, z możliwością regulacji kąta nachylenia paneli przy oknach. Ich rysunek jest mocno widoczny na elewacji i nadaje domu nowoczesnego charakteru. W domu zastosowano także szereg elementów znacznie obniżających zapotrzebowanie na energię do ogrzewania, zatem projekt uzyskał znakomity wynik, kwalifikujący ten dom do programu dopłat NFOŚiGW.



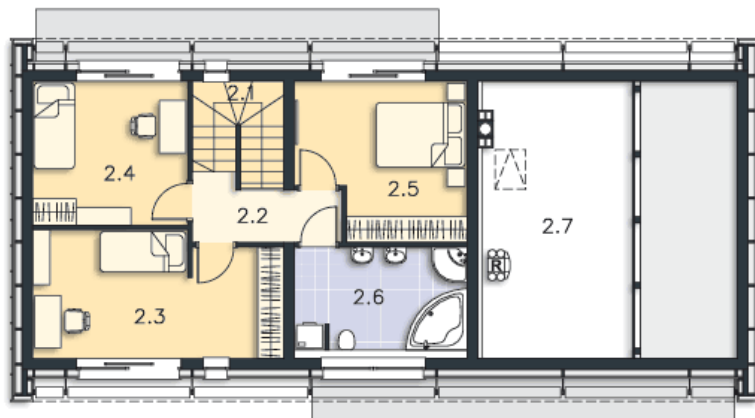
PARTER



92.46M²

1.1 Wiatrołap	3.53m ²
1.2 Komunikacja	4.31m ²
1.3 Spiżarnia	2.11m ²
1.4 Salon z kuchnią	28.29m ²
1.5 Pokój	10.16m ²
1.6 Łazienka	4.15m ²
1.7 Pom.gosp.	3.59m ²
1.8 Kotłownia	3.19m ²
1.9 Garaż	33.13m ²
1.10 Podest	14.5m ²
1.11 Taras	29.4m ²

PODDASZE



58.55M²

2.1 Schody	4.61m ²
2.2 Komunikacja	4.55m ²
2.3 Pokój	15.78m ²
2.4 Pokój	11.46m ²
2.5 Pokój	12.94m ²
2.6 Łazienka	9.21m ²
2.7 Strych	6.42m ²