

PROJEKT DOMU

TARRAFAL

DCP372

256,78m²



Autorzy projektu: dr inż. arch. Ludwika Juchniewicz-Lipińska, dr inż. arch. Miłosz Lipiński

cena projektu

6 070 zł z VAT

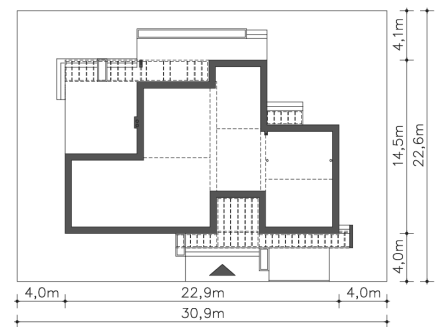
Powierzchnia użytkowa	256,78m ²
Garaż	32,66m ²
Kotłownia	12,88m ²
Pow. zabudowy	256,53m ²
Wys. kalenicy	7,37m
Kąt nachylenia dachu	0
Min. szerokość działki	30,90m

ZAPOTRZEBOWANIE ENERGETYCZNE

EU_{co} = 23.2 kWh/(m²rok)

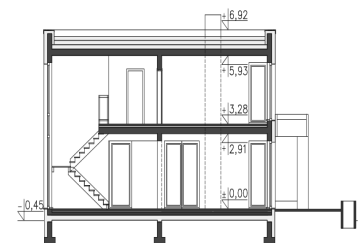
EP = 69.9 kWh/(m²rok)

Projekt zgodny z WT2021



OPIS PROJEKTU

Duży, wygodny dom piętrowy, o nowoczesnej stylistyce, z płaskim dachem, przewidziany w standardzie energooszczędnym. Układ pomieszczeń i funkcji domu został tak zaplanowany, by trafić w gusta wymagających inwestorów. Parter stanowi część wspólną dla mieszkańców, a jego centrum to wygodny salon. Osobną część parteru przeznaczono na ustawną kuchnię, w której zmieści się duży stół oraz na wygodną łazienkę. Na parterze znajduje się także część rekreacyjna i toaleta. Pokój rekreacyjny można przeznaczyć np. na gabinet masażu czy gabinet kosmetyczny, czemu sprzyja to, że jest wydzielony od reszty pomieszczeń. Drugą kondygnację przeznaczono na trzy sypialnie – w tym jedna posiada własną łazienkę i garderobę, pralnię i komfortową wspólną łazienkę. W bryłę wpisano duży garaż, a drewniana pergola wokół domu urozmaica wygląd, a obsadzona roślinnością - zacieńca duże przeszklenia.



PARTER



181.95M²

1.1 Wiatrołap	10.79m ²
1.2 Komunikacja	7.51m ²
1.3 Łazienka	7.89m ²
1.4 Komunikacja	12.79m ²
1.5 Kuchnia, jadalnia	31.15m ²
1.6 Spiżarnia	3.52m ²
1.7 Pokój dzienny	32.95m ²
1.8 Pokój rekreacyjny	27.01m ²
1.9 Łazienka	2.8m ²
1.10 Kotłownia	12.88m ²
1.11 Garaż	32.66m ²
1.12 Taras	27.12m ²
1.13 Taras	40.5m ²
1.14 Taras	30.31m ²
1.15 Podest	3.6m ²

PIĘTRO



120.37M²

2.1 Schody	5.82m ²
2.2 Komunikacja	12.42m ²
2.3 Pokój	24.05m ²
2.4 Pokój	24.52m ²
2.5 Pokój	22.1m ²
2.6 Garderoba	3.89m ²
2.7 Łazienka	6.19m ²
2.8 Łazienka	15.55m ²
2.9 Pralnia	5.83m ²
2.10 Balkon	7.98m ²