

PROJEKT DOMU

TARRAFAL

DCP372

256,78m²



Autorzy projektu: dr inż. arch. Ludwika Juchniewicz-Lipińska, dr inż. arch. Miłosz Lipiński

cena projektu

9 970 zł z VAT

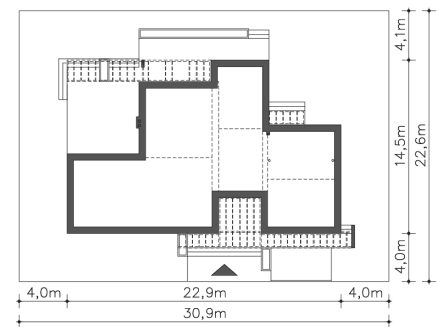
| | |
|------------------------|----------------------|
| Powierzchnia użytkowa | 256,78m ² |
| Garaż | 32,66m ² |
| Kotłownia | 12,88m ² |
| Pow. zabudowy | 256,53m ² |
| Wys. kalenicy | 7,37m |
| Kąt nachylenia dachu | 0 |
| Min. szerokość działki | 30,90m |

ZAPOTRZEBOWANIE ENERGETYCZNE

EU_{co} = 23.2 kWh/(m²rok)

EP = 69.9 kWh/(m²rok)

Projekt zgodny z WT2021

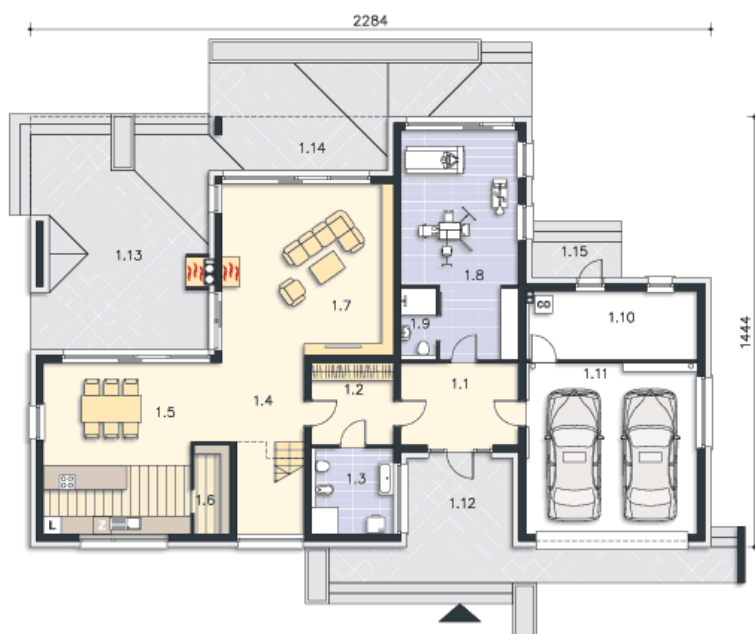


OPIS PROJEKTU

Duży, wygodny dom piętrowy, o nowoczesnej stylistyce, z płaskim dachem, przewidziany w standardzie energooszczędnym. Układ pomieszczeń i funkcji domu został tak zaplanowany, by trafić w gusta wymagających inwestorów. Parter stanowi część wspólną dla mieszkańców, a jego centrum to wygodny salon. Osobną część parteru przeznaczono na ustawną kuchnię, w której zmieści się duży stół oraz na wygodną łazienkę. Na parterze znajduje się także część rekreacyjna i toaleta. Pokój rekreacyjny można przeznaczyć np. na gabinet masażu czy gabinet kosmetyczny, czemu sprzyja to, że jest wydzielony od reszty pomieszczeń. Drugą kondygnację przeznaczono na trzy sypialnie – w tym jedna posiada własną łazienkę i garderobę, pralnię i komfortową wspólną łazienkę. W bryłę wpisano duży garaż, a drewniana pergola wokół domu urozmaica wygląd, a obsadzona roślinnością - zacienia duże przeszklenia.



PARTER



181.95M²

| | |
|-----------------------|---------------------|
| 1.1 Wiatrołap | 10.79m ² |
| 1.2 Komunikacja | 7.51m ² |
| 1.3 Łazienka | 7.89m ² |
| 1.4 Komunikacja | 12.79m ² |
| 1.5 Kuchnia, jadalnia | 31.15m ² |
| 1.6 Spiżarnia | 3.52m ² |
| 1.7 Pokój dzienny | 32.95m ² |
| 1.8 Pokój rekreacyjny | 27.01m ² |
| 1.9 Łazienka | 2.8m ² |
| 1.10 Kotłownia | 12.88m ² |
| 1.11 Garaż | 32.66m ² |
| 1.12 Taras | 27.12m ² |
| 1.13 Taras | 40.5m ² |
| 1.14 Taras | 30.31m ² |
| 1.15 Podest | 3.6m ² |

PIĘTRO



120.37M²

| | |
|-----------------|---------------------|
| 2.1 Schody | 5.82m ² |
| 2.2 Komunikacja | 12.42m ² |
| 2.3 Pokój | 24.05m ² |
| 2.4 Pokój | 24.52m ² |
| 2.5 Pokój | 22.1m ² |
| 2.6 Garderoba | 3.89m ² |
| 2.7 Łazienka | 6.19m ² |
| 2.8 Łazienka | 15.55m ² |
| 2.9 Pralnia | 5.83m ² |
| 2.10 Balkon | 7.98m ² |