

PROJEKT DOMU

# TARENT PASYWNY 5

190,69m<sup>2</sup>

LDP05



Autorzy projektu: dr inż. arch. Ludwika Juchniewicz-Lipińska, dr inż. arch. Miłosz Lipiński

## OPIS PROJEKTU

Przestronny piętrowy dom pasywny z dwustanowiskowym garażem to propozycja na stosunkowo wąskiej działki, usytuowane wjazdem od północy. Układ pomieszczeń pozwala na maksymalne wykorzystanie przestrzeni, dzięki czemu np.: sypialnie na poddaszu są naprawdę duże i nie brakuje tu tak potrzebnych pomieszczeń, jak pralnia, osobna łazienka i garderoba dla rodziców, czy dodatkowy gabinet na parterze.

cena projektu

**5 070 zł** z VAT

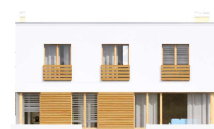
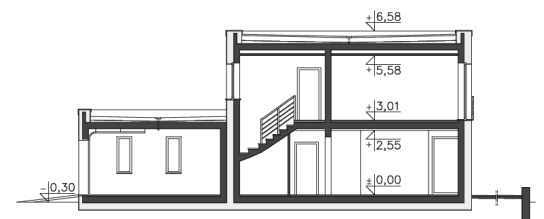
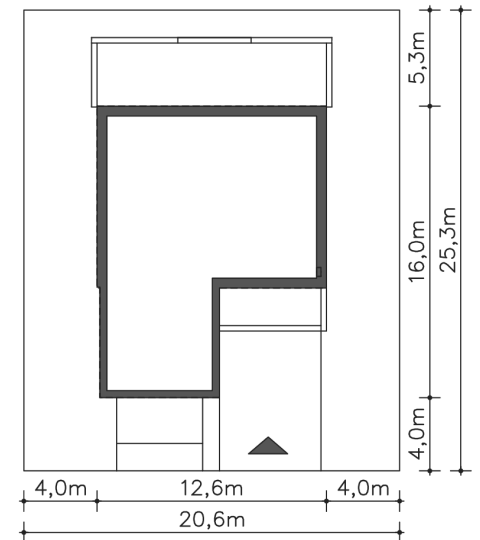
Powierzchnia użytkowa	190,69m <sup>2</sup>
Garaż	30,65m <sup>2</sup>
Pow. zabudowy	164,11m <sup>2</sup>
Wys. kalenicy	6,88m
Kąt nachylenia dachu	1
Min. szerokość działki	20,50m

## ZAPOTRZEBOWANIE ENERGETYCZNE

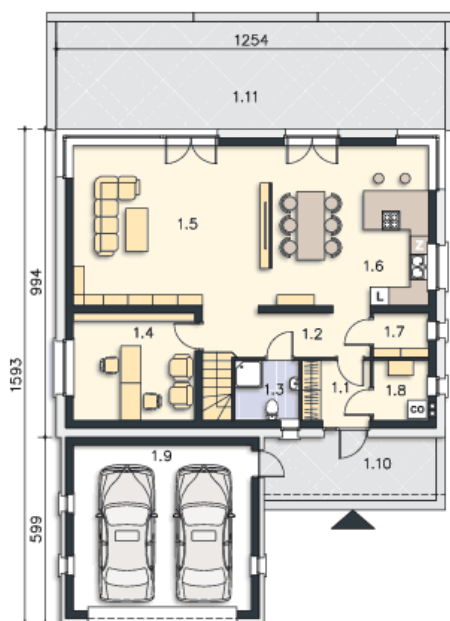
EU<sub>co</sub> = 8.45 kWh/(m<sup>2</sup>rok)

EP = 62.19 kWh/(m<sup>2</sup>rok)

Projekt zgodny z WT2021



PARTER



126.47M<sup>2</sup>

1.1 Wiatrołap	4.21m <sup>2</sup>
1.2 Komunikacja	8.19m <sup>2</sup>
1.3 Łazienka	4.01m <sup>2</sup>
1.4 Gabinet	13.45m <sup>2</sup>
1.5 Pokój dzienny	34.16m <sup>2</sup>
1.6 Kuchnia, jadalnia	25.85m <sup>2</sup>
1.7 Garderoba	2.51m <sup>2</sup>
1.8 Pom.gosp., c.o.	3.44m <sup>2</sup>
1.9 Garaż	30.65m <sup>2</sup>
1.10 Podest	13.81m <sup>2</sup>
1.11 Taras	43.26m <sup>2</sup>

PIĘTRO



94.87M<sup>2</sup>

2.1 Komunikacja	7.07m <sup>2</sup>
2.2 Komunikacja	2.64m <sup>2</sup>
2.3 Garderoba	3.87m <sup>2</sup>
2.4 Łazienka	6.85m <sup>2</sup>
2.5 Pokój	20.82m <sup>2</sup>
2.6 Pokój	18.45m <sup>2</sup>
2.7 Pokój	18.34m <sup>2</sup>
2.8 Łazienka	7.95m <sup>2</sup>
2.9 Pralnia	4.72m <sup>2</sup>
2.10 Schody	4.16m <sup>2</sup>