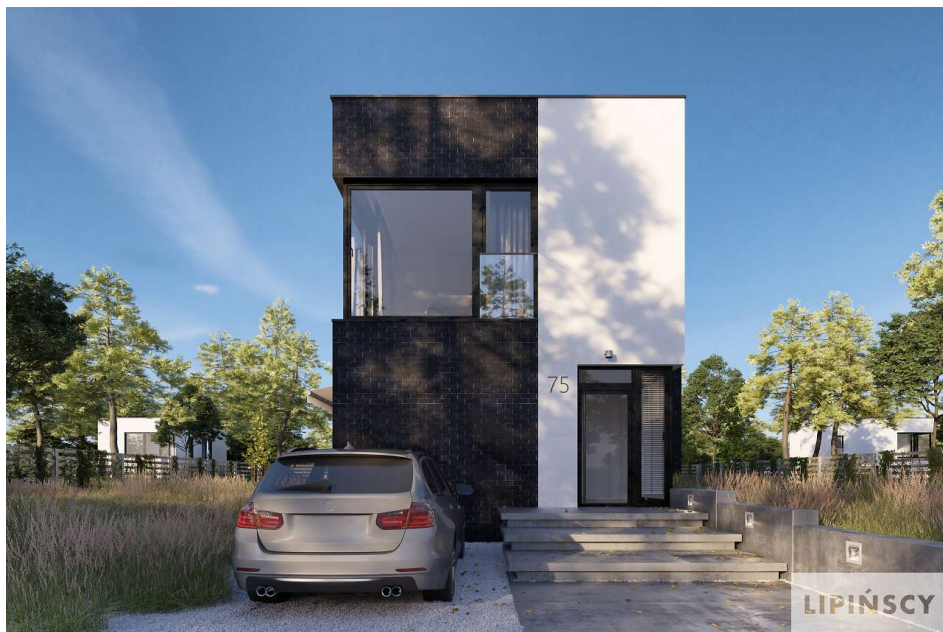


PROJEKT DOMU

TANGER

DCP375

132,15m²



cena projektu

4 170 zł z VAT

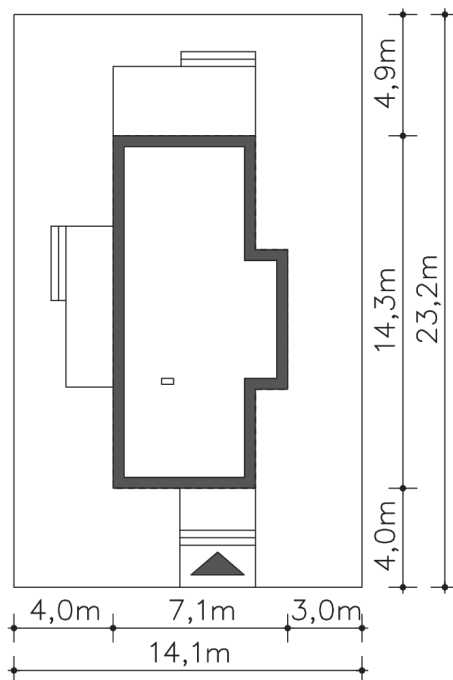
Powierzchnia użytkowa	132,15m ²
Pow. zabudowy	89,31m ²
Wys. kalenicy	7,13m
Kąt nachylenia dachu	0
Min. szerokość działki	14,10m

ZAPOTRZEBOWANIE ENERGETYCZNE

EU_{co} = 23.19 kWh/(m²rok)

EP = 60 kWh/(m²rok)

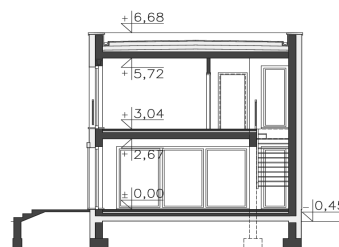
Projekt zgodny z WT2021



Autorzy projektu: dr inż. arch. Ludwika Juchniewicz-Lipińska

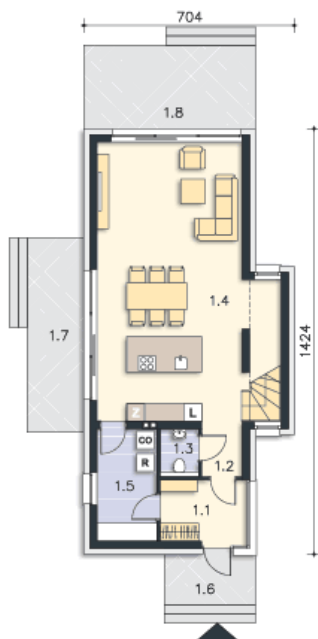
OPIS PROJEKTU

Nowoczesny, energooszczędny dom z płaskim dachem, idealny do zamieszkania przez 3-4 osobową rodzinę. Uwagę zwraca usytuowanie schodów, które – zlokalizowane w świetliku doświetlającym wnętrze, mogą stanowić ciekawy element aranżacyjny. Centrum domu stanowi przestronny salon z dużymi przeszkleniami oraz strefą kuchenną z funkcjonalną wyspą. Jest tu także wc oraz pomieszczenie techniczne z kotłem gazowym i rekuperatorem. Ozdobą domu są dwa tarasy, doskonale do spędzania czasu na świeżym powietrzu. Druga kondygnacja to trzy sypialnie i wygodna, doświetlona oknem łazienka. Dzięki zwartej bryle i niedużej szerokości, dom doskonale nadaje się do budowy na wąskiej działce.





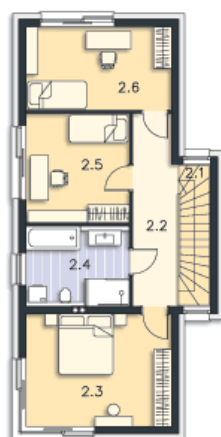
PARTER



64.91M²

1.1 Wiatrołap	5.51m ²
1.2 Komunikacja	2.46m ²
1.3 Wc	2.07m ²
1.4 Pokój dzienny, kuchnia	47.52m ²
1.5 Pom. techniczne	7.35m ²
1.6 Podest	5.18m ²
1.7 Taras	12.35m ²
1.8 Taras	16.07m ²

PIĘTRO



67.24M²

2.1 Schody	4.57m ²
2.2 Komunikacja	9.3m ²
2.3 Pokój	18.01m ²
2.4 Łazienka	9.3m ²
2.5 Pokój	12.61m ²
2.6 Pokój	13.45m ²