

PROJEKT DOMU

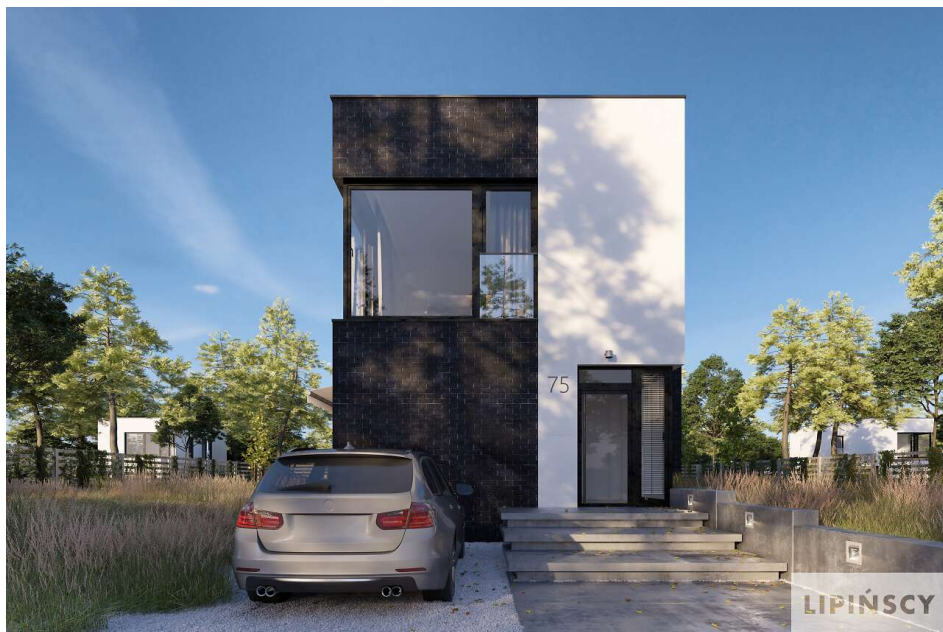
# TANGER

DCP375

132,15m<sup>2</sup>

PROMOCJA NA PROJEKTY DOMÓW ŚREDNIEJ  
 WIELKOŚCI OD 100M<sup>2</sup> DO 150M<sup>2</sup>

- 400 zł



cena projektu

**5 570 zł** z VAT 5970 zł

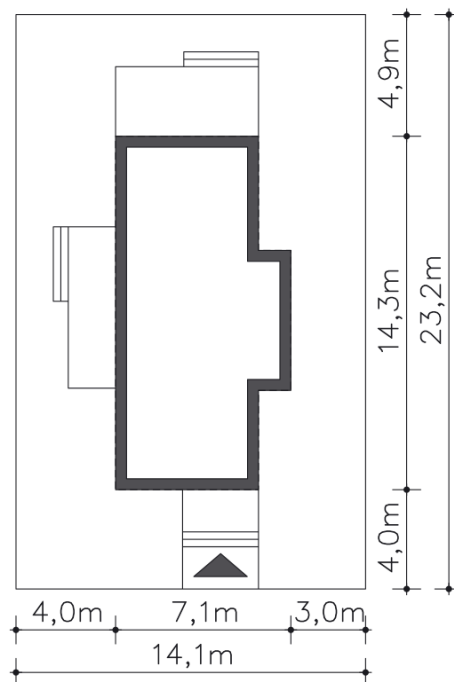
Powierzchnia użytkowa	132,15m <sup>2</sup>
Pow. zabudowy	89,31m <sup>2</sup>
Wys. kalenicy	7,13m
Kąt nachylenia dachu	0
Min. szerokość działki	14,10m

## ZAPOTRZEBOWANIE ENERGETYCZNE

EU<sub>co</sub> = 22.19 kWh/(m<sup>2</sup>rok)

EP = 67.9 kWh/(m<sup>2</sup>rok)

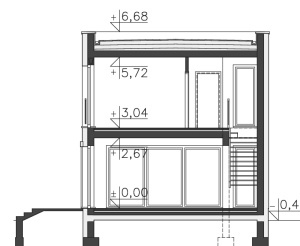
Projekt zgodny z WT2021



Autorzy projektu: dr inż. arch. Ludwika Juchniewicz-Lipińska

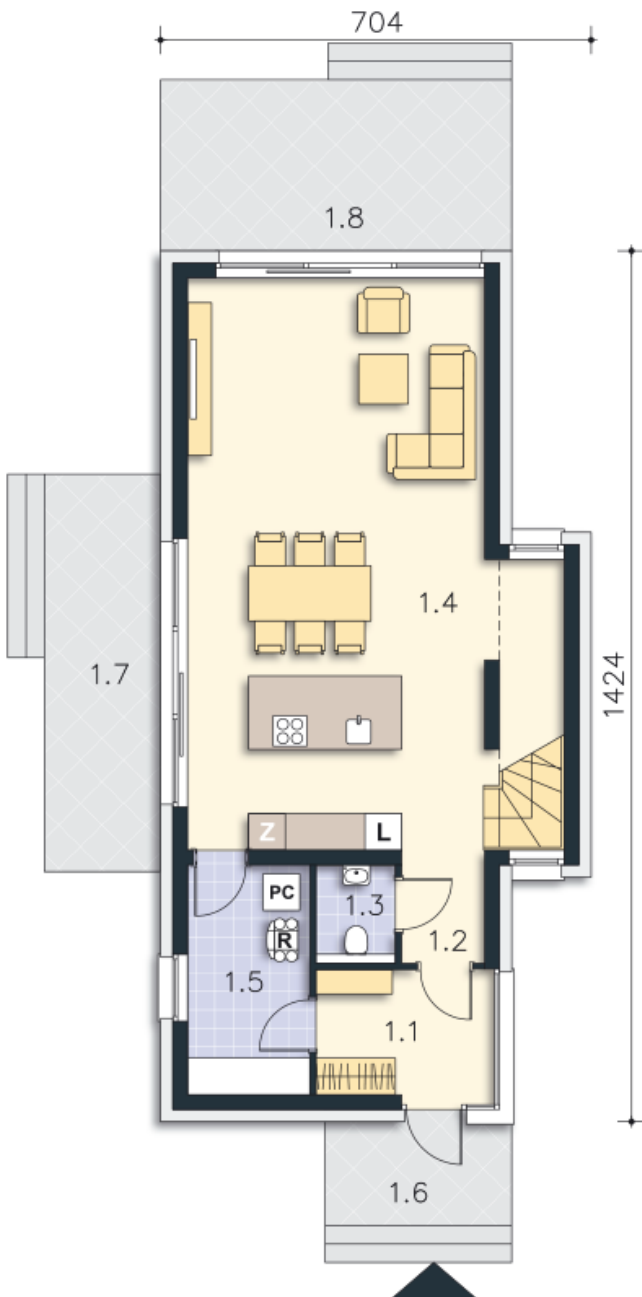
## OPIS PROJEKTU

Nowoczesny, energooszczędny dom z płaskim dachem, idealny do zamieszkania przez 3-4 osobową rodzinę. Uwagę zwraca usytuowanie schodów, które – zlokalizowane w świetliku doświetlającym wnętrze, mogą stanowić ciekawy element aranżacyjny. Centrum domu stanowi przestronny salon z dużymi przeszkleniami oraz strefą kuchenną z funkcjonalną wyspą. Jest tu także wc oraz pomieszczenie techniczne z pompą ciepła i rekuperatorem. Ozdobą domu są dwa tarasy, doskonałe do spędzania czasu na świeżym powietrzu. Druga kondygnacja to trzy sypialnie i wygodna, doświetlona oknem łazienka. Dzięki zwartej bryle i niedużej szerokości, dom doskonale nadaje się do budowy na wąskiej działce.





PARTER



64.91M<sup>2</sup>

1.1 Wiatrołap	5.51m <sup>2</sup>
1.2 Komunikacja	2.46m <sup>2</sup>
1.3 Wc	2.07m <sup>2</sup>
1.4 Pokój dzienny, kuchnia	47.52m <sup>2</sup>
1.5 Pom. techniczne	7.35m <sup>2</sup>
1.6 Podest	5.18m <sup>2</sup>
1.7 Taras	12.35m <sup>2</sup>
1.8 Taras	16.07m <sup>2</sup>

PIĘTRO

67.24M<sup>2</sup>

---

2.1 Schody	4.57m <sup>2</sup>
2.2 Komunikacja	9.3m <sup>2</sup>
2.3 Pokój	18.01m <sup>2</sup>
2.4 Łazienka	9.3m <sup>2</sup>
2.5 Pokój	12.61m <sup>2</sup>
2.6 Pokój	13.45m <sup>2</sup>

