

PROJEKT DOMU

TAMPA

DCP317

165,19m²



cena projektu

4 570 zł z VAT

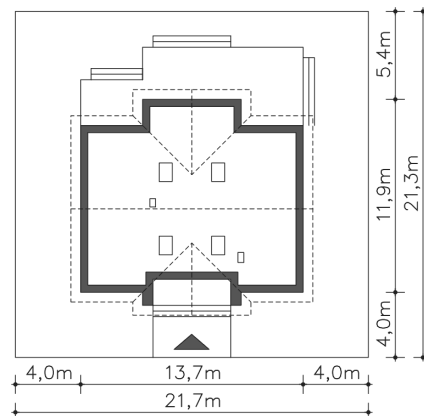
Powierzchnia użytkowa	165,19m ²
Pow. zabudowy	146,83m ²
Wys. kalenicy	7,34m
Kąt nachylenia dachu	35
Powierzchnia dachu	228,51m ²
Wys. ścianki kolankowej	0,52m
Min. szerokość działki	21,70m

ZAPOTRZEBOWANIE ENERGETYCZNE

EU_{co} = 18.65 kWh/(m²rok)

EP = 56.86 kWh/(m²rok)

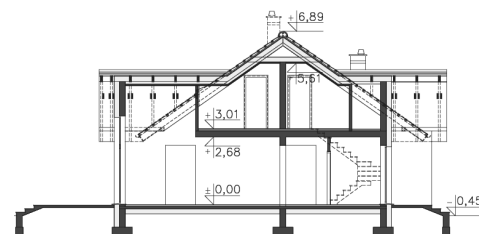
Projekt zgodny z WT2021



Autorzy projektu: dr inż. arch. Ludwika Juchniewicz-Lipińska, dr inż. arch. Miłosz Lipiński

OPIS PROJEKTU

Ładny, symetryczny projekt domu, z bardzo dokładnie przemyślanym wnętrzem. Na parterze znajduje się wydzielona część z dużą sypialnią, garderobą i łazienką, która tworzy apartament dla rodziców. Natomiast dwie sypialnie dla dzieci znajdują się na poddaszu. Salon doświetlony jest dużym przeszkleniem, otwierającym dom na ogród. Kuchnia połączona jest z jadalnią w jedną dużą przestrzeń i dodatkowo wyposażona w praktyczne pomieszczenie gospodarcze. W tym domu na szczególną uwagę zwracają także okna – od frontu schody ozdabia ukośne przeszklenie, łazienka na parterze ma okno narożne, w kuchni i jadalni zastosowano nowoczesne okno panoramiczne. Wnętrza w takim domu na pewno będą dawały wiele możliwości aranżacji wręcz żurnalowych. Dostępna jest również wersja projektu z kątem nachylenia dachu 45 stopni.



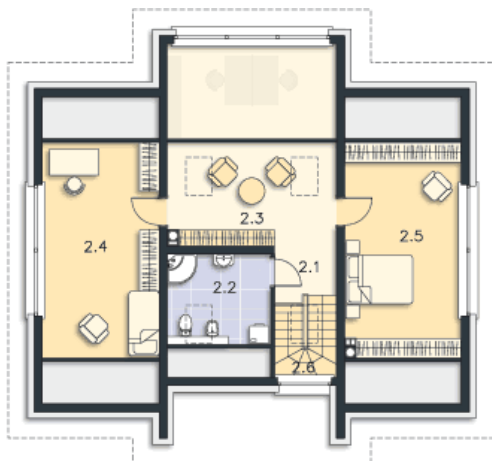
PARTER



113.21M²

1.1 Wiatrołap	4.09m ²
1.2 Komunikacja	10.92m ²
1.3 Wc	2.26m ²
1.4 Łazienka	10.09m ²
1.5 Garderoba	5.39m ²
1.6 Pokój	16.54m ²
1.7 Pokój dzienny	31.27m ²
1.8 Jadalnia	12.95m ²
1.9 Kuchnia	12.92m ²
1.10 C.o.	6.78m ²
1.11 Podest	7.58m ²
1.12 Taras	48.12m ²

PODDASZE



51.98M²

2.1 Komunikacja	3.12m ²
2.2 Łazienka	6.06m ²
2.3 Antresola	9.69m ²
2.4 Pokój	14.53m ²
2.5 Pokój	14.53m ²
2.6 Schody	4.05m ²