

PROJEKT DOMU

# TAMPA

DCP317

## 165,19m<sup>2</sup>



cena projektu

**5 190 zł** z VAT

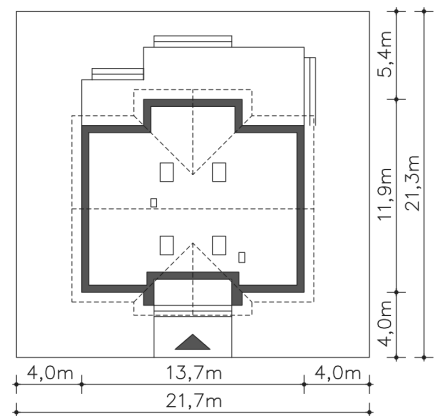
Powierzchnia użytkowa	165,19m <sup>2</sup>
Pow. zabudowy	146,83m <sup>2</sup>
Wys. kalenicy	7,34m
Kąt nachylenia dachu	35
Powierzchnia dachu	228,51m <sup>2</sup>
Wys. ścianki kolankowej	0,52m
Min. szerokość działki	21,70m

### ZAPOTRZEBOWANIE ENERGETYCZNE

EU<sub>co</sub> = 18.65 kWh/(m<sup>2</sup>rok)

EP = 56.86 kWh/(m<sup>2</sup>rok)

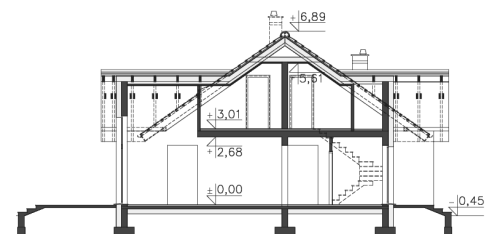
Projekt zgodny z WT2021



Autorzy projektu: dr inż. arch. Ludwika Juchniewicz-Lipińska, dr inż. arch. Miłosz Lipiński

### OPIS PROJEKTU

Ładny, symetryczny projekt domu, z bardzo dokładnie przemyślanym wnętrzem. Na parterze znajduje się wydzielona część z dużą sypialnią, garderobą i łazienką, która tworzy apartament dla rodziców. Natomiast dwie sypialnie dla dzieci znajdują się na poddaszu. Salon doświetlony jest dużym przeszkleniem, otwierającym dom na ogród. Kuchnia połączona jest z jadalnią w jedną dużą przestrzeń i dodatkowo wyposażona w praktyczne pomieszczenie gospodarcze. W tym domu na szczególną uwagę zwracają także okna – od frontu schody ozdabia ukośne przeszklenie, łazienka na parterze ma okno narożne, w kuchni i jadalni zastosowano nowoczesne okno panoramiczne. Wnętrza w takim domu na pewno będą dawały wiele możliwości aranżacji wręcz żurnalowych. Dostępna jest również wersja projektu z kątem nachylenia dachu 45 stopni.



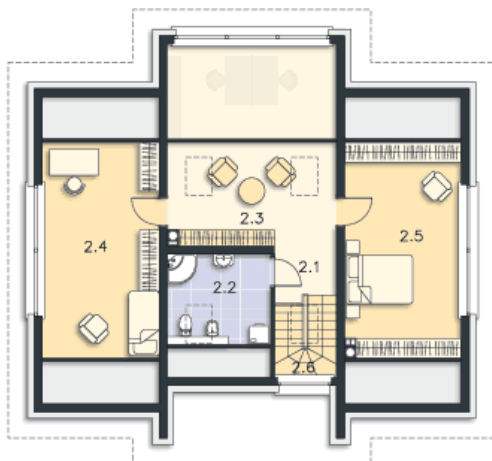
PARTER



113.21M<sup>2</sup>

1.1 Wiatrołap	4.09m <sup>2</sup>
1.2 Komunikacja	10.92m <sup>2</sup>
1.3 Wc	2.26m <sup>2</sup>
1.4 Łazienka	10.09m <sup>2</sup>
1.5 Garderoba	5.39m <sup>2</sup>
1.6 Pokój	16.54m <sup>2</sup>
1.7 Pokój dzienny	31.27m <sup>2</sup>
1.8 Jadalnia	12.95m <sup>2</sup>
1.9 Kuchnia	12.92m <sup>2</sup>
1.10 C.o.	6.78m <sup>2</sup>
1.11 Podest	7.58m <sup>2</sup>
1.12 Taras	48.12m <sup>2</sup>

PODDASZE



51.98M<sup>2</sup>

2.1 Komunikacja	3.12m <sup>2</sup>
2.2 Łazienka	6.06m <sup>2</sup>
2.3 Antresola	9.69m <sup>2</sup>
2.4 Pokój	14.53m <sup>2</sup>
2.5 Pokój	14.53m <sup>2</sup>
2.6 Schody	4.05m <sup>2</sup>