

PROJEKT DOMU

TAMPA III

DCP317b

160,22m²



Autorzy projektu: dr inż. arch. Ludwika Juchniewicz-Lipińska, dr inż. arch. Miłosz Lipiński

cena projektu

5 570 zł z VAT

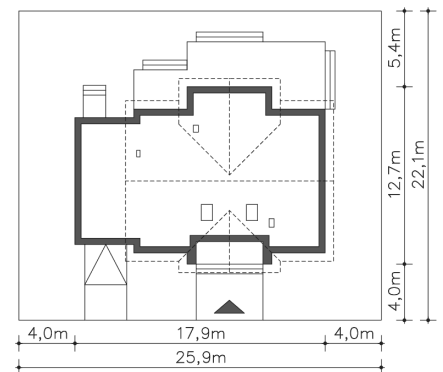
Powierzchnia użytkowa	160,22m ²
Garaż	22,92m ²
Kotłownia	6,78m ²
Pow. zabudowy	184,84m ²
Wys. kalenicy	7,34m
Kąt nachylenia dachu	35
Min. szerokość działki	25,90m

ZAPOTRZEBOWANIE ENERGETYCZNE

EU_{co} = 16.82 kWh/(m²rok)

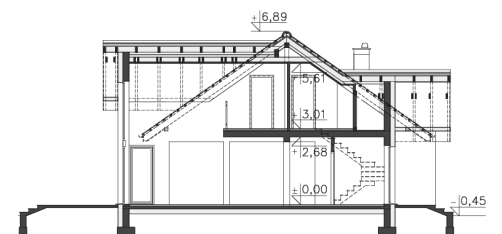
EP = 57.04 kWh/(m²rok)

Projekt zgodny z WT2021

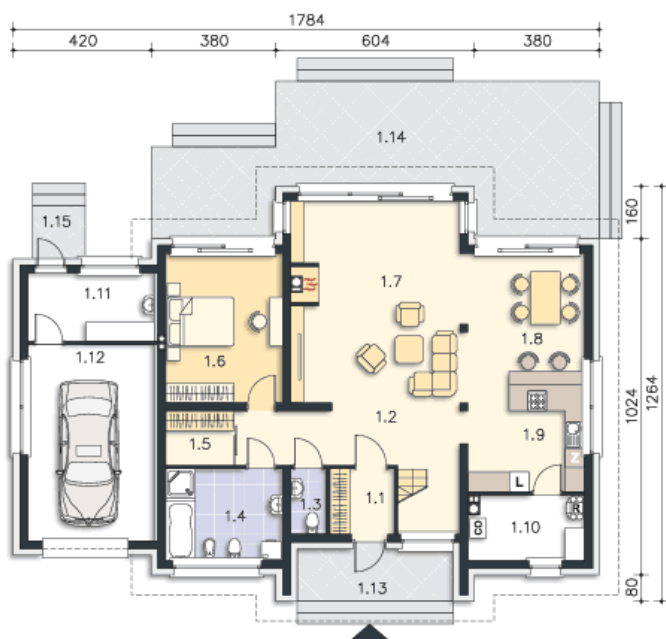


OPIS PROJEKTU

Piękny, energooszczędny dom z użytkowym poddaszem, o nowoczesnym charakterze, który podkreślają drewniane elementy elewacji, piękne, duże okna i ciekawie zaaranżowane wejście oraz taras. Uwagę zwraca przepiękna lukarna w elewacji ogrodowej, która nie tylko doskonale doświetla wnętrze, ale również ogranicza skosy na poddaszu. Parter to duża część dzienna, z salonem, jadalnią, półotwarta kuchnia, spiżarnia, garderoba i toaleta. Jest tu również dodatkowy pokój, który może służyć jako pokój gościnny lub gabinet. Poddasze to dwa przestronne pokoje i duża, wygodna łazienka oraz kącik wypoczynkowy. Dzięki antresoli, wnętrze jest bardziej przestronne i pełne światła. Przy domu znajduje się nowoczesny garaż z płaskim dachem, a za nim dodatkowe pomieszczenie gospodarcze. W projekcie przewidziano ogrzewanie kotłem na gaz. Możliwa jest zmiana ogrzewania na pompę ciepła.



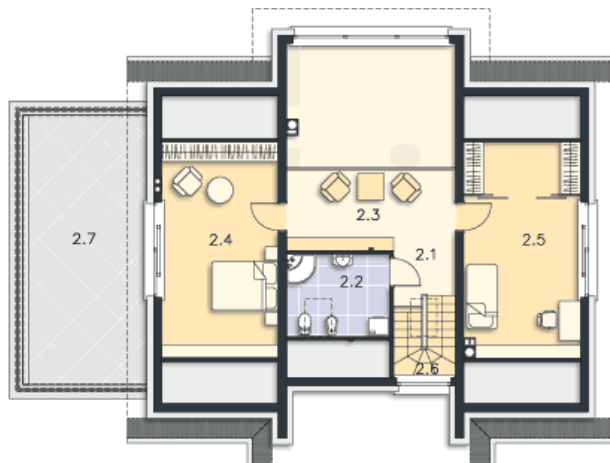
PARTER



145.35M²

1.1 Wiatrołap	3.89m ²
1.2 Komunikacja	13.31m ²
1.3 Wc	2.15m ²
1.4 Łazienka	9.83m ²
1.5 Garderoba	3.39m ²
1.6 Pokój	15.99m ²
1.7 Pokój dzienny	33.64m ²
1.8 Jadalnia	14.07m ²
1.9 Kuchnia	11.51m ²
1.10 Kotłownia	6.78m ²
1.11 Pom.pomocnicze	7.87m ²
1.12 Garaż	22.92m ²
1.13 Podest	7.58m ²
1.14 Taras	48.12m ²
1.15 Podest	2.55m ²

PODDASZE



52.44M²

2.1 Komunikacja	2.89m ²
2.2 Łazienka	6.06m ²
2.3 Antresola	10.38m ²
2.4 Pokój	14.53m ²
2.5 Pokój	14.53m ²
2.6 Schody	4.05m ²
2.7 Taras	30.95m ²