

PROJEKT DOMU

TAMPA III

DCP317b

160,22m²



Autorzy projektu: dr inż. arch. Ludwika Juchniewicz-Lipińska, dr inż. arch. Miłosz Lipiński

cena projektu

5 570 zł z VAT

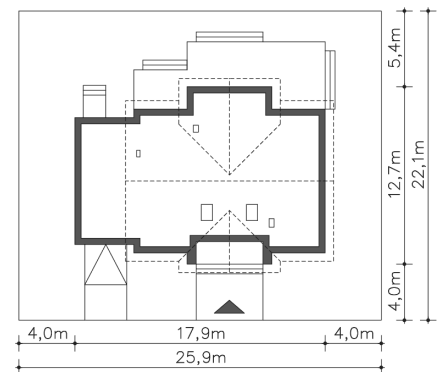
| | |
|------------------------|----------------------|
| Powierzchnia użytkowa | 160,22m ² |
| Garaż | 22,92m ² |
| Kotłownia | 6,78m ² |
| Pow. zabudowy | 184,84m ² |
| Wys. kalenicy | 7,34m |
| Kąt nachylenia dachu | 35 |
| Min. szerokość działki | 25,90m |

ZAPOTRZEBOWANIE ENERGETYCZNE

EU_{co} = 16.82 kWh/(m²rok)

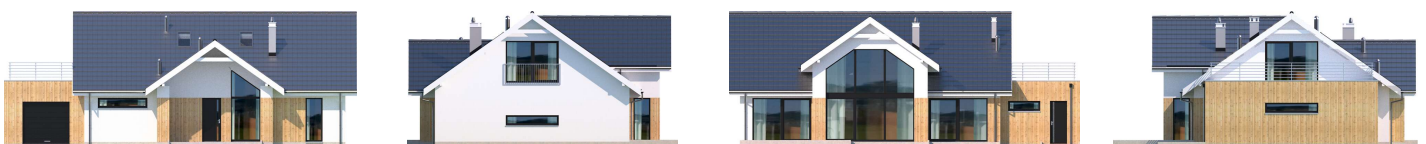
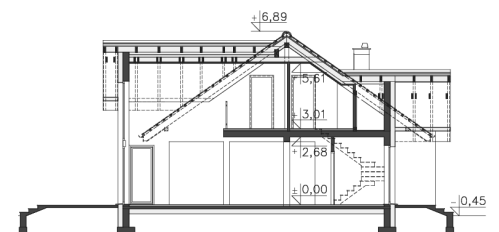
EP = 57.04 kWh/(m²rok)

Projekt zgodny z WT2021



OPIS PROJEKTU

Piękny, energooszczędny dom z użytkowym poddaszem, o nowoczesnym charakterze, który podkreślają drewniane elementy elewacji, piękne, duże okna i ciekawie zaaranżowane wejście oraz taras. Uwagę zwraca przepiękna lukarna w elewacji ogrodowej, która nie tylko doskonale doświetla wnętrze, ale również ogranicza skosy na poddaszu. Parter to duża część dzienna, z salonem, jadalnią, półotwarta kuchnia, spiżarnia, garderoba i toaleta. Jest tu również dodatkowy pokój, który może służyć jako pokój gościnny lub gabinet. Poddasze to dwa przestronne pokoje i duża, wygodna łazienka oraz kącik wypoczynkowy. Dzięki antresoli, wnętrze jest bardziej przestronne i pełne światła. Przy domu znajduje się nowoczesny garaż z płaskim dachem, a za nim dodatkowe pomieszczenie gospodarcze. W projekcie przewidziano ogrzewanie kotłem na gaz. Możliwa jest zmiana ogrzewania na pompę ciepła.



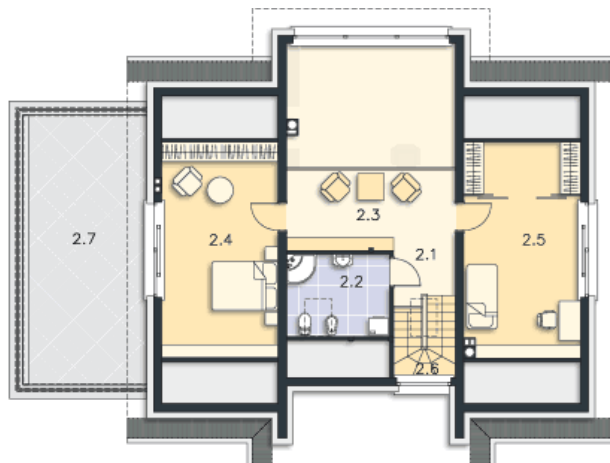
PARTER



145.35M²

| | |
|---------------------|---------------------|
| 1.1 Wiatrołap | 3.89m ² |
| 1.2 Komunikacja | 13.31m ² |
| 1.3 Wc | 2.15m ² |
| 1.4 Łazienka | 9.83m ² |
| 1.5 Garderoba | 3.39m ² |
| 1.6 Pokój | 15.99m ² |
| 1.7 Pokój dzienny | 33.64m ² |
| 1.8 Jadalnia | 14.07m ² |
| 1.9 Kuchnia | 11.51m ² |
| 1.10 Kotłownia | 6.78m ² |
| 1.11 Pom.pomocnicze | 7.87m ² |
| 1.12 Garaż | 22.92m ² |
| 1.13 Podest | 7.58m ² |
| 1.14 Taras | 48.12m ² |
| 1.15 Podest | 2.55m ² |

PODDASZE



52.44M²

| | |
|-----------------|---------------------|
| 2.1 Komunikacja | 2.89m ² |
| 2.2 Łazienka | 6.06m ² |
| 2.3 Antresola | 10.38m ² |
| 2.4 Pokój | 14.53m ² |
| 2.5 Pokój | 14.53m ² |
| 2.6 Schody | 4.05m ² |
| 2.7 Taras | 30.95m ² |