

PROJEKT DOMU

## TAMPA II

150,40m<sup>2</sup>

DCP317a



Autorzy projektu: dr inż. arch. Ludwika Juchniewicz-Lipińska, dr inż. arch. Miłosz Lipiński

### OPIS PROJEKTU

Ciekawa wersja projektu Tampa z wielospadowym dachem i garażem dwustanowiskowym. Dom powstał dla małżeństwa, którego dzieci już mieszkają „na swoim”. W takim domu ważniejszy jest wygodny układ parteru, gdzie na otwartej przestrzeni znajduje się salon z antresolą, nowoczesna kuchnia z jadalnią oraz osobna część z sypialnią, garderoba i łazienką. Na antresoli z widokiem na salon, można natomiast urządzić miejsce do pracy, czy hobby lub sypialnię na czas przyjazdu gości. Są tu również dwa pomieszczenia, które mogą pełnić rolę składziku, czy garderoby na rzeczy używane sezonowo.

cena projektu

**4 470 zł** z VAT

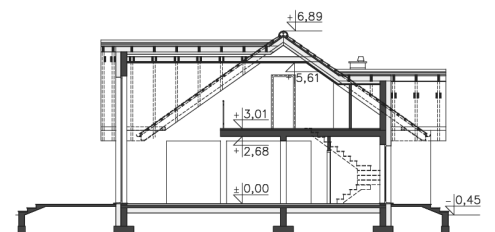
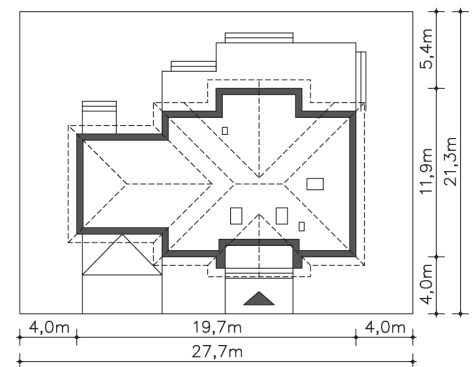
Powierzchnia użytkowa	150,40m <sup>2</sup>
Garaż	34,57m <sup>2</sup>
Pow. zabudowy	189,13m <sup>2</sup>
Wys. kalenicy	7,34m
Kąt nachylenia dachu	35
Min. szerokość działki	27,70m

### ZAPOTRZEBOWANIE ENERGETYCZNE

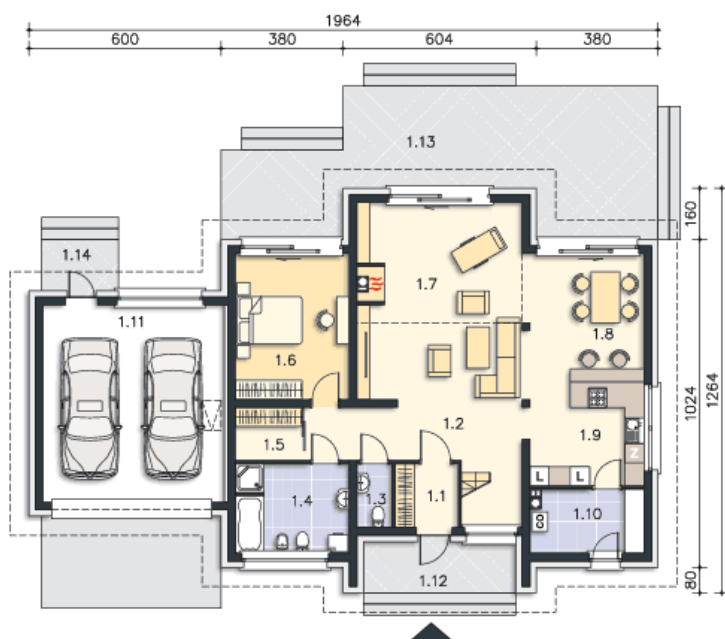
EU<sub>co</sub> = 23.64 kWh/(m<sup>2</sup>rok)

EP = 59.63 kWh/(m<sup>2</sup>rok)

Projekt zgodny z WT2021



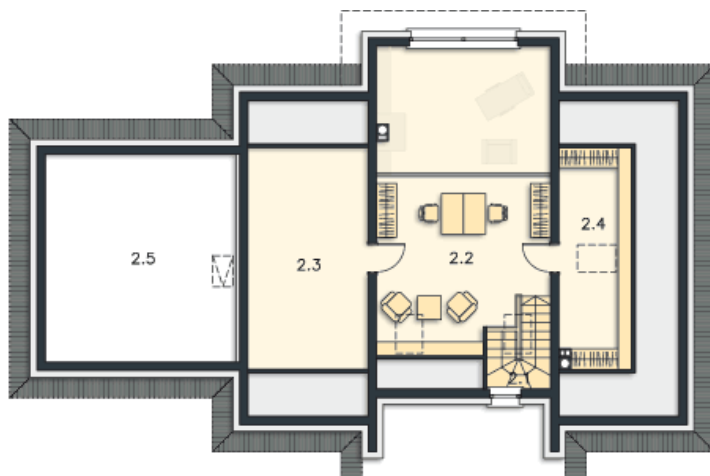
**PARTER**



**149.13M<sup>2</sup>**

1.1 Wiatrołap	3.89m <sup>2</sup>
1.2 Komunikacja	13.31m <sup>2</sup>
1.3 Wc	2.15m <sup>2</sup>
1.4 Łazienka	9.83m <sup>2</sup>
1.5 Garderoba	3.39m <sup>2</sup>
1.6 Pokój	15.99m <sup>2</sup>
1.7 Pokój dzienny	33.64m <sup>2</sup>
1.8 Jadalnia	14.07m <sup>2</sup>
1.9 Kuchnia	11.51m <sup>2</sup>
1.10 Pom.gosp.	6.78m <sup>2</sup>
1.11 Garaż	34.57m <sup>2</sup>
1.12 Podest	7.58m <sup>2</sup>
1.13 Taras	48.12m <sup>2</sup>
1.14 Podest	3.83m <sup>2</sup>

**PODDASZE**



**35.84M<sup>2</sup>**

2.1 Schody	4.05m <sup>2</sup>
2.2 Antresola	20m <sup>2</sup>
2.3 Schowek	7.08m <sup>2</sup>
2.4 Schowek	4.71m <sup>2</sup>
2.5 Strych	4.78m <sup>2</sup>