

PROJEKT DOMU

TALLIN

DCP336

164,87m²



Autorzy projektu: dr inż. arch. Ludwika Juchniewicz-Lipińska, mgr inż. arch. Małgorzata Stanejko

cena projektu

5 970 zł z VAT

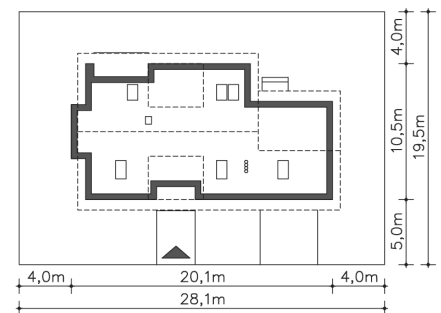
Powierzchnia użytkowa	164,87m ²
Garaż	39,11m ²
Kotłownia	9,02m ²
Pow. zabudowy	184,32m ²
Wys. kalenicy	7,87m
Kąt nachylenia dachu	35
Min. szerokość działki	28,10m

ZAPOTRZEBOWANIE ENERGETYCZNE

EU_{co} = 22.01 kWh/(m²rok)

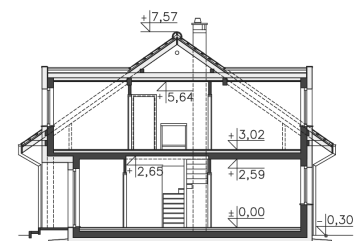
EP = 58.63 kWh/(m²rok)

Projekt zgodny z WT2021

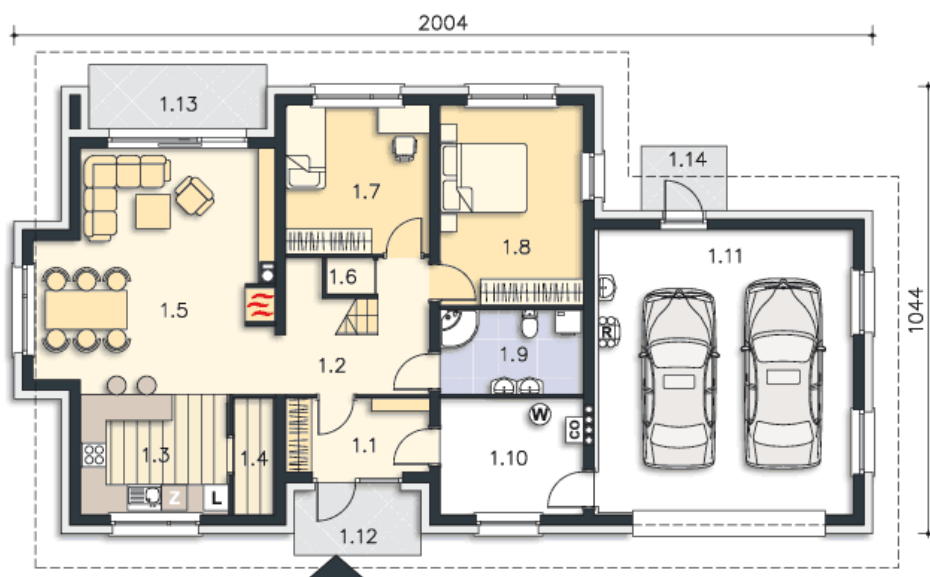


OPIS PROJEKTU

Nowoczesny w wyglądzie i funkcjonalnie zaplanowany dom z użytkowym poddaszem, z garażem wpisanym w bryłę budynku. Dwie wyraźnie podzielone strefy – nocna i dzienna, gwarantują mieszkańcom wygodę i prywatność. Na parterze znajduje się duża, otwarta na salon kuchnia. Ozdobą salonu jest wykusz, gdzie można ustawić duży, rodzinny stół. Są tu także dwa dodatkowe pokoje, które mogą służyć jako gabinet lub sypialnia dla gości. Zaplanowano również niewielki schowek, łazienkę i kotłownię. Poddasze to gabinet, dwie mniejsze i jedna komfortowa, duża sypialnia oraz wygodna łazienka. Nad garażem znajduje się strych, który można wykorzystać na składzik, czy dodatkowe pomieszczenie gospodarcze.



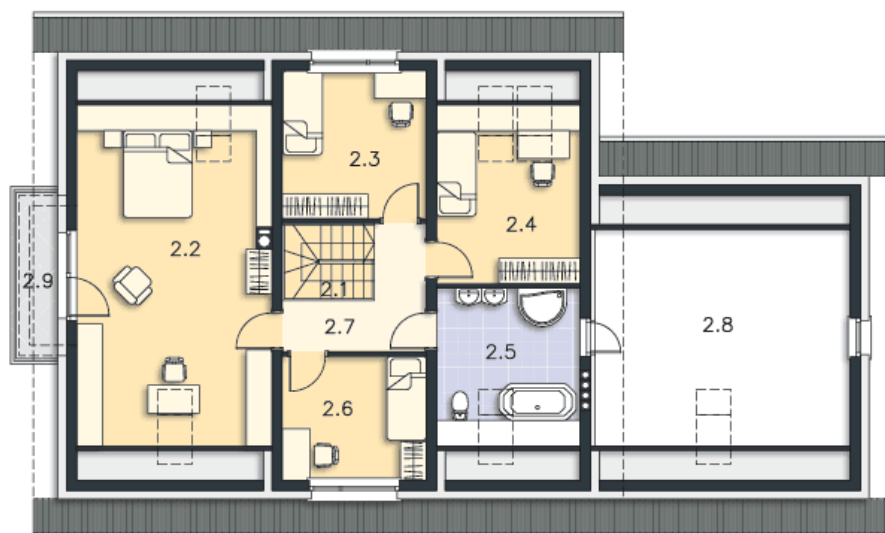
PARTER



137.49m²

1.1 Wiatrołap	5.78m ²
1.2 Komunikacja	7.11m ²
1.3 Kuchnia	9.69m ²
1.4 Spiżarnia	2.65m ²
1.5 Pokój dzienny	29.44m ²
1.6 Schowek	0.96m ²
1.7 Pokój	11.56m ²
1.8 Pokój	15.56m ²
1.9 Łazienka	6.61m ²
1.10 Kotłownia	9.02m ²
1.11 Garaż	39.11m ²
1.12 Podest	5.03m ²
1.13 Taras	6.23m ²
1.14 Podest	3m ²

PODDASZE



75.51m²

2.1 Schody	3.85m ²
2.2 Pokój	25.67m ²
2.3 Pokój	11.52m ²
2.4 Pokój	10.14m ²
2.5 Łazienka	8.51m ²
2.6 Pokój	9.65m ²
2.7 Komunikacja	6.17m ²
2.8 Strych	16.63m ²
2.9 Balkon	3.79m ²