

PROJEKT DOMU

TACOMA IV

DCP240c

126,91m²



Autorzy projektu: dr inż. arch. Ludwika Juchniewicz-Lipińska, dr inż. arch. Miłosz Lipiński

cena projektu

4 770 zł z VAT

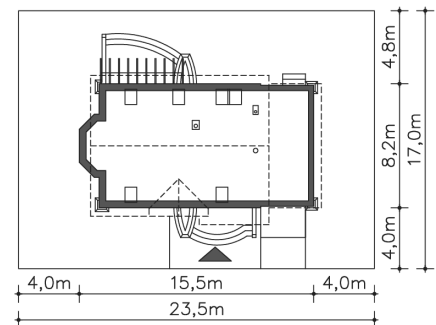
Powierzchnia użytkowa	126,91m ²
Garaż	17,62m ²
Kotłownia	5,47m ²
Pow. zabudowy	119,27m ²
Wys. kalenicy	8,95m
Kąt nachylenia dachu	45
Powierzchnia dachu	192,40m ²
Wys. ścianki kolankowej	1,25m
Min. szerokość działki	23,50m

ZAPOTRZEBOWANIE ENERGETYCZNE

EU_{co} = 22.25 kWh/(m²rok)

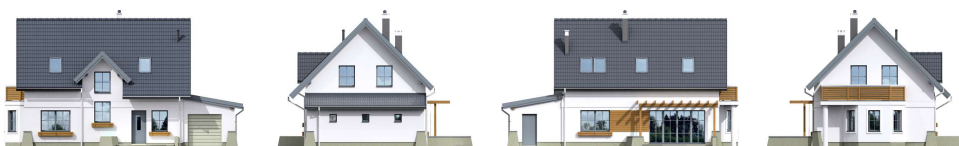
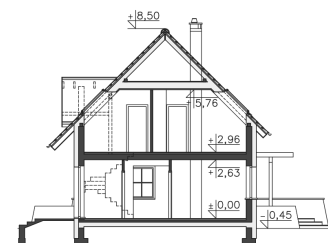
EP = 56.34 kWh/(m²rok)

Projekt zgodny z WT2021

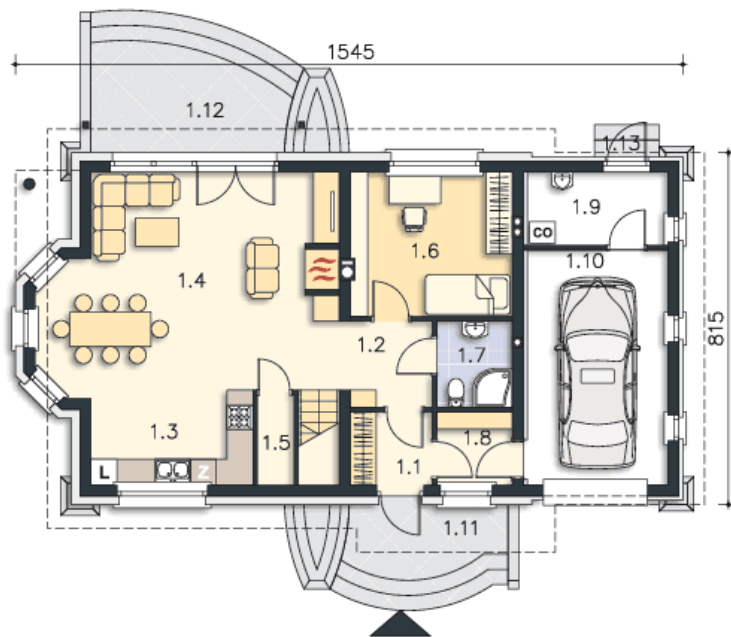


OPIS PROJEKTU

Energooszczędny dom z użytkowym poddaszem, doskonała propozycja dla inwestorów szukających domu wygodnego o bardziej tradycyjnym wyglądzie, podkreślonym głównie przez kamienną podmurówkę, wykusz oraz drewnianą pergolę. Do wnętrza zaprasza ciekawie zaaranżowane wejście, gdzie ze wiatrołapu można przejść do garażu. Centralną część domu stanowi przestronny pokój dzienny z wykuszem i kominkiem. Graniczy z nim wygodna kuchnia, obok której zaplanowano podręczną spiżarnię. Jest tu także dodatkowy pokój, mogący służyć jako gabinet lub gościnny oraz ogólnodostępna łazienka. Na poddaszu wyodrębniono wyraźną strefę prywatną, gdzie znajduje się duża łazienka oraz trzy sypialnie – z dwóch z nich można wyjść na balkon.



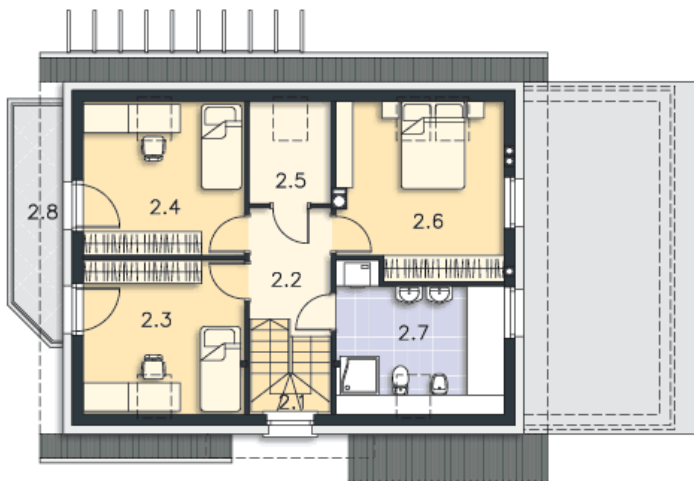
PARTER



91.1M²

1.1 Wiatrołap	3.19m ²
1.2 Komunikacja	4.22m ²
1.3 Kuchnia	8.19m ²
1.4 Pokój dzienny	32.56m ²
1.5 Spiżarnia	0.98m ²
1.6 Pokój	12.4m ²
1.7 Łazienka	3.5m ²
1.8 Komunikacja	2.97m ²
1.9 Kottownia	5.47m ²
1.10 Garaż	17.62m ²
1.11 Podest	5.7m ²
1.12 Taras	10.33m ²

PODDASZE



58.9M²

2.1 Schody	3.78m ²
2.2 Komunikacja	4.37m ²
2.3 Pokój	11.6m ²
2.4 Pokój	11.6m ²
2.5 Schowek	3.61m ²
2.6 Pokój	13.61m ²
2.7 Łazienka	10.33m ²
2.8 Balkon	5.86m ²