

PROJEKT DOMU

TACOMA III

DCP240b

126,91m²

PROJEKTY DOMÓW ENERGOOSZCZĘDNYCH W
NOWOROCZNEJ PROMOCJI

-300 zł



Autorzy projektu: dr inż. arch. Ludwika Juchniewicz-Lipińska, dr inż. arch. Miłosz Lipiński

cena projektu

3 370 zł z VAT ~~3670 zł~~

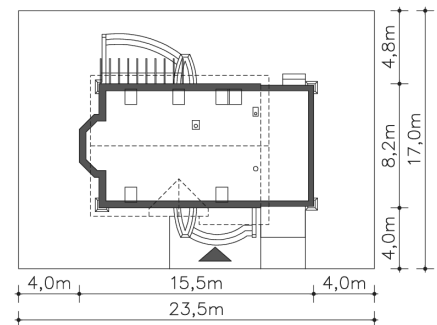
Powierzchnia użytkowa	126,91m ²
Garaż	17,62m ²
Kotłownia	5,47m ²
Pow. zabudowy	119,27m ²
Wys. kalenicy	8,95m
Kąt nachylenia dachu	45
Powierzchnia dachu	158,60m ²
Wys. ścianki kolankowej	1,14m
Min. szerokość działki	23,50m

ZAPOTRZEBOWANIE ENERGETYCZNE

EU_{co} = 24.04 kWh/(m²rok)

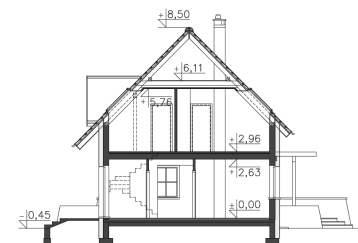
EP = 58.21 kWh/(m²rok)

Projekt zgodny z WT2021

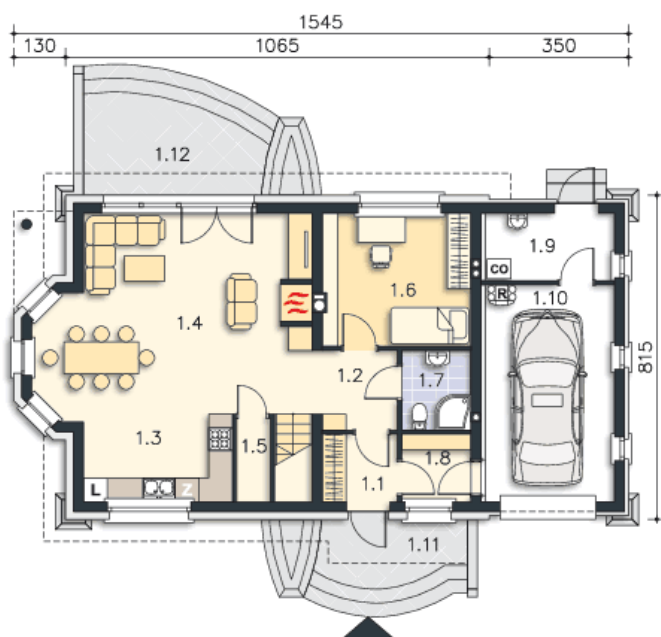


OPIS PROJEKTU

Energooszczędny dom z użytkowym poddaszem o tradycyjnej bryle, która będzie się dobrze komponować na działkach wiejskich i podmiejskich. Jest to nieco zmieniona wersja projektu DCP240a, w którym doprojektowano wykusz w salonie. Na parterze znajduje się duży pokój dzienny z kominkiem i miejscem na rodzinny stół, kuchnia, spiżarnia, dodatkowa sypialnia, łazienka oraz pomieszczenie gospodarcze z przejściem do garażu. Na poddaszu, w części nocnej przewidziano trzy sypialnie i wygodną łazienkę. Ozdobą domu są dwa tarasy, jeden zlokalizowany na dachu garażu, drugi, z pergolą – od strony ogrodowej.



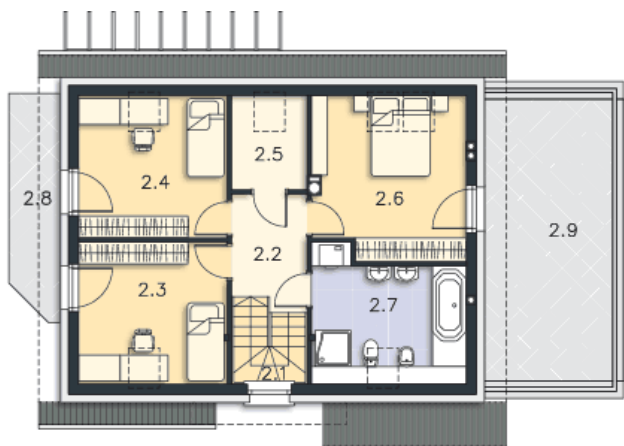
PARTER



91.1M²

1.1 Wiatrołap	3.19m ²
1.2 Komunikacja	4.22m ²
1.3 Kuchnia	8.19m ²
1.4 Pokój dzienny	32.56m ²
1.5 Spiżarnia	0.98m ²
1.6 Pokój	12.4m ²
1.7 Łazienka	3.5m ²
1.8 Komunikacja	2.97m ²
1.9 Kotłownia	5.47m ²
1.10 Garaż	17.62m ²
1.11 Podest	5.7m ²
1.12 Taras	10.33m ²

PODDASZE



58.9M²

2.1 Schody	3.78m ²
2.2 Komunikacja	4.37m ²
2.3 Pokój	11.6m ²
2.4 Pokój	11.6m ²
2.5 Schowek	3.61m ²
2.6 Pokój	13.61m ²
2.7 Łazienka	10.33m ²
2.8 Balkon	5.86m ²
2.9 Taras	23.86m ²